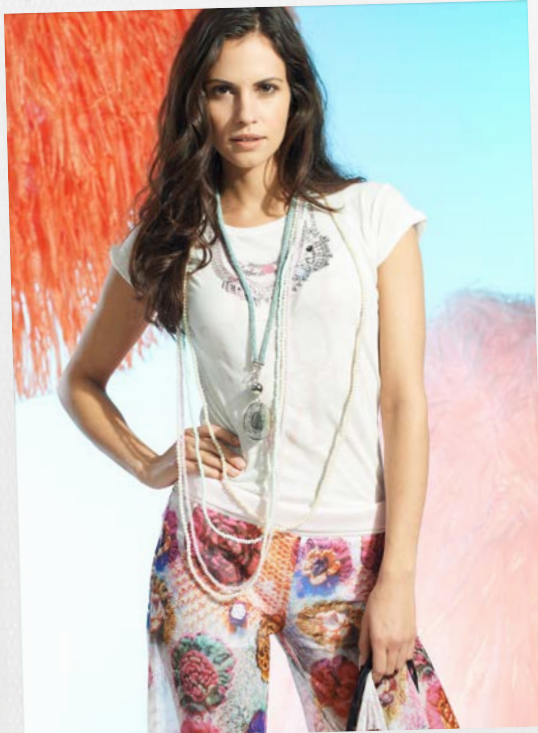


BERNINA Příslušenství

Řešení pro Vaše nápady

BERNINA příslušenství na první pohled

BERNINA nabízí širokou škálu šicího, vyšivacího a quiltovacího příslušenství. V této brožuře najdete vhodné nástroje pro všechny Vaše šicí a vyšivací projekty.





Kapitola 1

Patky

Patka entlovací # 0	7	Patka pro vícesměrové šití # 40 / 40C	19
Patka entlovací # 0 s chráničem prstů # 99	7	Patka pro aplikace # 7	20
Patka entlovací # 52 / 52C / 52D teflonová	7	Kordovací patka # 11	20
Overlocková patka # 2 / 2A	8	Patka pro úplety # 12 / 12C	20
Základní patka # 1 / 1C / 1D	8	Patka pro přišívání stužek # 21	21
Základní patka # 34 / 34C / 34D transparentní	9	Patka pro přišívání šňůrek # 22 – 3 drážky	21
Patka pro slepý steh # 5	9	Nástroje pro Španělský steh # 47	22
Patka pro vedení okrajů # 10 / 10C / 10D	9	Patka pro sámký # 30 – 3 drážky	22
Patka pro jeansovinu # 8 / 8D	10	Patka pro sámký # 32 – 7 drážek	23
Patka pro rovný steh # 13	10	Patka pro sámký a dekorativní stehy # 46 průhledná	23
Patka pro rovný steh # 53 teflonová	10	Nástavec pro přídavnou přízi	24
Řasící patka # 16	11	Páskovač, lemovač # 88 pro nezažehlený proužek	24
Řasící aparát # 86	11	Páskovač, lemovač # 87 pro zažehlený proužek	24
Patka zipová # 4 / 4D	12	Patka pro pásy, lemovač # 95 / 95C	25
Patka zipová # 54 teflonová	12	Patka pro aplikace # 23	25
Patka zipová # 14 / 14D s vodiči	12	Rolovací patka # 51	26
Patka zipová # 35 pro skrytý zip	13	Rolovací patka # 55	26
Overlockový ořez # 80 včetně patky # 90	13	Patka pro paspule # 38	26
Patka k overlockovému ořezu # 90	13	Patka pro couching # 43	27
Patka pro manuální knoflíkové dírky # 3 / 3C	14	Patka dvojité kordovací 4 – 6 mm # 59 / 59C	27
Patka pro knoflíkovou díрку # 3A / 3B / 3C	14	Patka dvojité kordovací 7 – 8 mm # 60 / 60C	27
Patka pro přišívání knoflíků # 18	14	Patka pro patchwork # 37 / 37D	28
Patka lemovací rovný steh 2 mm # 62	15	Patka pro patchwork # 57 / 57D s vodičem	28
Patka lemovací rovný steh 4 mm # 64	15	Regulátor stehů BERNINA (BSR)	28
Lemovací patka pro entlovací steh 2 mm # 61	16	Quiltovací patka # 29 / 29C	29
Lemovací patka pro entlovací steh 3 mm # 63	16	Patka pro Echoquilt a Cutwork # 44C	29
Lemovací patka pro entlovací steh 6 mm # 66	16	Kráčející patka # 50 se třemi nastavci	29
Patka rolovací pro mušličkový steh 2 mm # 68	17	Látací patka # 9	30
Patka pro přeplátovaný šev 4 mm # 70	18	Vyšívací patka # 15	30
Patka pro přeplátovaný šev 8 mm # 71	18	Quiltovací patka # 24	31
Vyšívací patka # 6	18	Vyšívací patka # 26 ve tvaru kapky	31
Vyšívací patka otevřená # 20 / 20C / 20D	19	Sada patek pro BERNINA activa a série 3xx	32
Vyšívací patka otevřená # 56 teflonová	19	Sada patek pro BERNINA série 7xx a 8xx	32

Adaptér # 75 standartní	35	Látací rámeček	43
Adaptér # 77 krátký	35	Vyšivací rámečky	44
Nacvakávací držák patek	35	Vodící očko pro metalické a hedvábné nitě	44
Stehová deska pro rovný steh	36	Start/Stop přídavné zařízení	44
Stehová deska s 5,5 mm otvorem pro 9 mm stroje	36	Osvětlení	45
Cívkové pouzdro pro vyšívání	37	Sada pro lubrikaci nití	45
Cívkové pouzdro pro Bobbinwork	37	PunchWork sada pro CB chapač	46
Cívky	37	Sada jehel PunchWork pro CB chapače	46
Sada pro vyšívání oček # 82	38	Stehová deska 5,5 mm pro PunchWork	46
Patka pro vyšívání oček # 92	38	Sada PunchWork pro rotační chapače	47
Vodič pro patchworkové švy	38	Sada jehel PunchWork pro rotační chapače	47
Vodič hrany pravý a levý	39	Stehová deska 9 mm pro PunchWork	47
Vodič hrany s měřítkem	39	Nástavec a sada lup pro PunchWork	47
Podpora podávání pro šití knoflíkových dírek	39	Držák pro více cívek	48
Kompenzační destičky pro knoflíkové díry	40	Stojan pro rozšíření na více cívek	48
Nástavec pro kruhovou výšivku # 83	40	BERNINA USB paměť	48
Přídavný stolek	41	Dotykové pero	49
Vodič švů pro přídavný stolek	41	Taška pro šicí stroj	49
Přídavný stolek	41	Taška pro vyšivací modul	49
Vodič švů pro přídavný stolek	41	Kufr pro vyšivací modul	50
Přídavný stolek pro šití/quiltování průhledné plexisklo	42	BERNINA Švýcarská sada nářadí	51
Přídavný stolek pro vyšivací modul průhledné plexisklo	42	Propagační sada nářadí	51
Nástroj pro rozřezání knoflíkových dírek		Nostalgické dekorativní dózy	51
s dřevěnou podložkou	42	«From Tassels to Textures» CD a kniha	52
Kolenní páka (FHS) / Zdvih přítlačné patky	43	Sortiment jehel	52
Kolenní páka (FHS) / Zdvih přítlačné patky – dodatečná sada	43		

Kapitola 2

Speciální příslušenství



Kapitola 3

Speciální příslušenství pro vyšivací stroj

BERNINA vyšivací modul	55	Vyšivací rámeček Jumbo	57
Vyšivací rámeček malý	55	Vyšivací rámeček ‚N‘ Buddyz	58
Vyšivací rámeček malý	55	Adaptér pro vyšívání s volným ramenem (pro použití s malým rámečkem)	58
Vyšivací rámeček střední	56	Sada adaptérů pro vyšívání s volným ramenem (pro použití se středním a oválným rámečkem)	58
Vyšivací rámeček velký	56	BERNINA Designové kolekce	59
Vyšivací rámeček velký, oválný	56	Trapunto kolekce	60
Vyšivací rámeček Mega	57		
Vyšivací rámeček Maxi	57		

Kapitola 4

PC-Programy

BERNINA Vyšivací program Verze 7	63	Stehová destička CutWork/Rovný steh	65
BERNINA DesignWorks Soubor programů	65	BERNINA DesignWorks Náhradní díly	65
BERNINA DesignWorks Programové kódy	65	BERNINA Set pro vyšívání bordur	66
BERNINA DesignWorks Nástroje	65	Osobní Design karty	66
BERNINA CrystalWork Materiály	65		

Kapitola 5

Overlocky

BERNINA 1300 MDC	69	BERNINA 700 D	70
BERNINA 1150 MDA	69	BERNINA L 220	71
BERNINA 800 DL	70		

Kapitola 6

Speciální příslušenství pro overlocky coverlocky

Standartní patka	75	Pravý a levý vodič švu	78
Patka pro našívání perel, korálek, flitrů	75	Držák příslušenství	78
Patka pro přišívání gumy	75	Patka pro řetízkový steh	78
Patka pro přišívání šňůrek	76	Nádoba na odřezky	79
Patka pro slepý steh	76	Box na příslušenství	79
Sámkovací patka	76	BERNINA Pinzeta	79
Řasící nástavec	77	Navlékání/vkládání jehel	80
Řasící patka	77	Cestovní taška na overlocky	80
Patka pro coverlokový krycí steh	77		



Patky



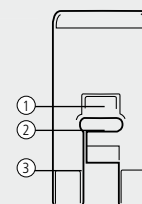


Patka entlovací # 0



0	002 598 71 00	A																		
0	008 444 72 00		B	C	D	D1	E	E1	F	F1	G									

Tato patka je vhodná pro všechny běžné a dekorativní stehy s maximální šířkou stehu 5,5 mm. Pro rovné a entlovací stehy, stejně tak pro plné stehy, mušličkový steh apod.



- 1 Výřez
- 2 Otvor pro jehlu
- 3 Otvor pro nit

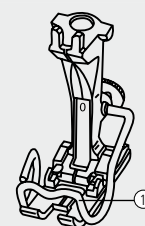
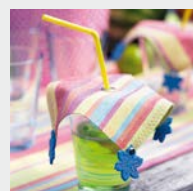
Patka entlovací # 0 s chráničem prstů # 99



	032 722 70 00	A																		
0	008 306 71 01*		B	C	D	D1	E	E1	F	F1	G									

* Do vyprodání zásob

Entlovací patka # 99 je stejná jako patka č # 0. Dodatečná ochrana prvků slouží jako bezpečnostní prvek.



- 1 Ochrana prstů

Patka entlovací # 52 / 52C / 52D teflonová



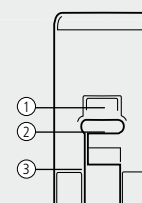
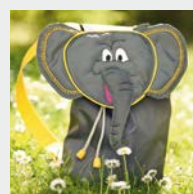
52	002 586 71 00	A																		
52	003 076 71 00	A (1630)																		
52	008 477 72 00		B	C	D	D1	E	F												
52C	008 881 73 00						E1	F1	G											
52D	032 965 70 00							F2	F3	G1	H									

Teflonová 9 mm

Teflonová 9 mm

Teflonová 9 mm

Tato patka je opálena nepřilnavým povlakem a zaručuje hladké klouzání přes těžké materiály, jako např. mikrovlákno, plast, vinyl, kůže apod.



- 1 Výřez
- 2 Otvor pro jehlu
- 3 Otvor pro nit

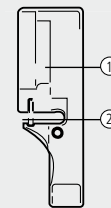
Overlocková patka # 2 / 2A



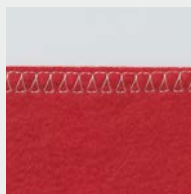
2	002 577 71 00	A							
2A	001 694 70 01	A (1630)							
2	032 716 70 00	A B							
2	008 446 72 00	B C D D1 E F	G						
2A	033 330 70 01			E1 F1 F2 F3 G G1					
2A	033 330 70 02								H

Nacvakávací

Stehy jsou vedeny přes kovový vodič na patce. Začištěný okraj látky se nedeformuje a je ideální pro začišťování všech materiálů, včetně úpletů.



- 1 Výřez
- 2 Kovový vodič



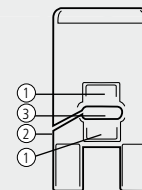
Základní patka # 1 / 1C / 1D



1	002 576 71 00	A							
1	002 781 70 00	A (1630)							
1	032 707 70 00	A B							
1	008 445 72 00	B C D D1 E F							
1C	033 202 70 00			E1 F1	G				
1D	033 220 70 00			F2 F3 G1	H				

Nacvakávací

Výřezy na spodní části patky umožňují snadnější šití vzorů tam i zpět. Vhodné pro všechny entlovací stehy a dekorativní stehy.



- 1 Výřez
- 2 Otvor pro nit
- 3 Otvor pro jehlu

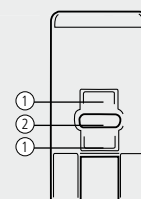


Základní patka # 34 / 34C / 34D transparentní

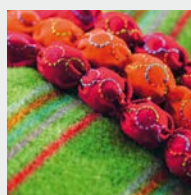


34	030 972 70 00	A	
34C	030 974 70 00	A (1630)	
34	030 770 70 00	B C D D1 E F	
34C	030 769 71 00	E1 F1 G	
34D	032 961 70 00	F2 F3 G1 H	

Průhledná patka poskytuje pohled na šití a prostor kolem jehly při šití dekorativních stehů tam i zpět.



- 1 Výřez
- 2 Otvor pro jehlu



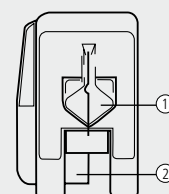
Patka pro slepý steh # 5



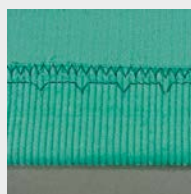
5	002 580 72 00	A	
5	032 717 70 00	A B	H Nacvakávací
5	008 449 72 00	B C D D1 E E1 F F1 F2 F3 G G1	
5	033 222 70 00*		H

* Do vyprodání zásob

Patka pro slepý steh umožňuje prošít hrany materiálu tak, že jsou na přední straně téměř neviditelné. Vhodný pro zakládání lemů nohavic, sukni, rukávů.



- 1 Otvor pro jehlu
- 2 Kovový vodič

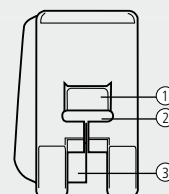


Patka pro vedení okrajů # 10 / 10C / 10D



10	002 585 71 00	A	
10	002 966 70 00	A (1630)	
10	008 455 72 00	B C D D1 E F	
10C	008 877 73 00	E1 F1 G	
10D	032 960 70 00	F2 F3 G1 H	

Kovový vodič na patce umožňuje snadné a přesné prošívání hran, švů a záhybů. Je vhodný pro ozdobné štepování nebo zpevnění okrajů.



- 1 Výřez
- 2 Otvor pro jehlu
- 3 Kovový vodič



**PRO ZHLÉDNUTÍ
VIDEA
KLIKNĚTE ZDE**

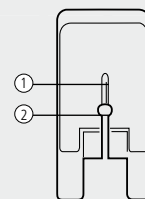
Patka pro jeansovinu # 8 / 8D



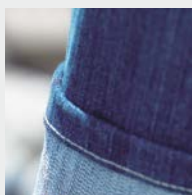
8	002 583 71 00	A										
8	032 994 70 00	A	B									
8	008 453 72 00	B	C	D	D1	E	E1	F	F1	G		
8D	032 962 70 00								F2	F3	G1	H

Nacvakávací

Zvláště vhodná pro šití těžkých materiálů a silných švů např. jeansovina, hrubé plátno, cestovní tašky apod.



- 1 Výřez
- 2 Otvor pro jehlu



**PRO ZHLÉDNUTÍ
VIDEA
KLIKNĚTE ZDE**

Patka pro rovný steh # 13



13 002 963 71 00* A

* Do vyprodání zásob

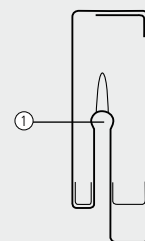
Patka pro rovný steh # 53 teflonová



53 002 962 71 00 A

53 008 478 72 00 B C D D1 E E1 F F1 F2 F3 G G1 H

Patka pro dokonalé rovné šití na všech materiálech. Pro materiály jako vinyl, kůže apod. je k dispozici patka s teflonovým povrchem # 53.



- 1 Otvor pro jehlu



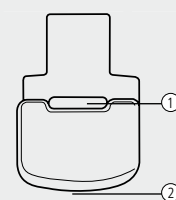
Řasící patka # 16



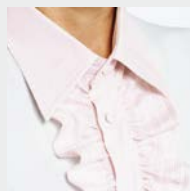
16	002 596 71 00	A							úzká				
16	002 967 70 00*	A (1630)							široká				
16	008 460 72 00	B	C	D	D1	E	F		úzká				
16	008 879 72 00					E1	F1	F2	F3	G	G1	H	široká

* Do vyprodání zásob

Patka je určena pro rovnoměrné řasení látky. Zvláštní zářez v patce umožňuje jednu látku řasit a přišít k druhé látce v jedné operaci. Látka šitá bez řasení je nasutnuta do zářezu patky a během šití je přišita k řasenému dílu rovně. Řasící patka je k dispozici ve dvou šířkách. Širší provedení je určeno pro stroje s maximální šířkou stehu 9 mm, ale může být používána i u strojů s maximální šířkou stehu 5,5 mm. Funkce stehování umožní vytvořit více záhybů na silných materiálech. Zvýšené napětí nití u všech druhů látek vytváří užší záhyby.



- 1 Otvor pro jehlu
- 2 Zářez



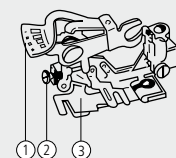
Řasící aparát # 86



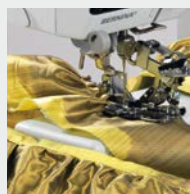
86	001 944 72 00	A (910–1630)									
86	001 944 70 01*	A (801–900)									
86	008 386 73 00	B	C	D	D1	E	E1	F	F1	G	
86	033 550 72 00							F2	F3	G1	H

* Do vyprodání zásob

Přestože řasící aparát – řasící aparát vypadá trochu složitěji, je snadno ovladatelný. Při nasazování řasícího aparátu na jehelní tyč dbejte na to, aby rameno s vidlicí zapadlo kolem šroubu jehelní tyče. Pohyb jehly nahoru a dolů způsobí, že se čepel řasícího aparátu pohybuje směrem dovnitř a ven, pokaždé uchopí část tkaniny a vsune ji pod jehlu.



- 1 Nastavení hustoty řasení
- 2 Nastavení délky řasení
- 3 Čepel



PRO ZHLÉDnutí
VIDEO
KLIKNĚTE ZDE

Patka zipová # 35 pro skrytý zip

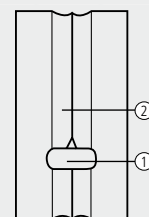


35 030 820 70 00 A
 35 030 653 70 00 B C D D1 E E1 F F1 F2 F3 G G1 H

S pomocí této patky je vřívání skrytých zipů snadné. Skryté zipy se používají na oblečení, domácí dekorace a doplňky.



1 Otvor pro jehlu
 2 Vedení



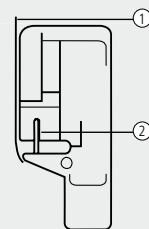
**PRO ZHLÉDNUTÍ
 VIDEA
 KLIKŇTE ZDE**

Overlockový ořez # 80 včetně patky # 90



80 001 749 72 00 A (1000–1630)
 80 008 369 72 00 B C D D1 E E1 F F1 F2 F3 G G1

Dva malé ostré nože ořezávají tkaninu podél kraje, která prochází pod patkou (# 90). Materiál je ořezáván a šitím začištěn v jedné operaci.

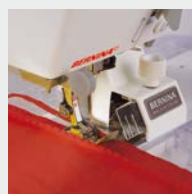


1 Kovový vodič
 2 Kolík

Patka k overlockovému ořezu # 90



90 032 720 70 00 A
 90 032 719 70 00 B C D D1 E E1 F F1 F2 F3 G G1



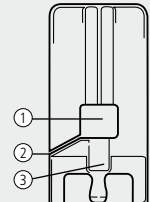
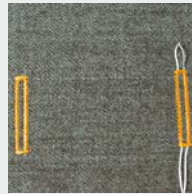
Patka pro manuální knoflíkové dírky # 3 / 3C



3	002 578 71 00	A
3	002 767 70 00	A (1630)
3	032 714 70 00	A B
3	008 447 72 00	B C D D1 E F
3C	033 204 70 00	E1 F1 F2 F3 G G1 H

Nacvakávací

Tato patka umožňuje šít zpevněné nebo obyčejné knoflíkové dírky v libovolné délce. Pro ji lze využít na elastické materiály.



- 1 Otvor pro jehlu
- 2 Otvor pro nit
- 3 Výřez

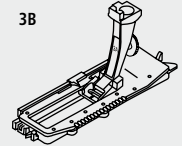
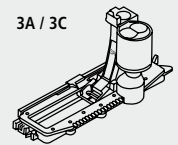
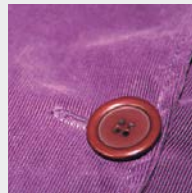
Patka pro knoflíkovou díрку # 3A / 3B / 3C



3A	001 250 70 00	A (1130)	se senzorem
3A	031 250 70 03	A (1230)	se senzorem
3B	006 686 70 00	A	
3C	031 250 70 04	A (1630)	se senzorem
3A	031 250 70 01	B ¹ C D D1 E E1 F F1 F2 F3 G G1 H	se senzorem
3B	031 332 70 00	B ²	

¹ 135, 135s, 145, 145s, 230, 230 PE, 240, 330, 350 PE, 380² 125, 125s, 210, 215, 220

Pomocí stupnice na patce je možné zvolit délku knoflíkové dírky. Délku lze také naprogramovat tlačítkem zpětného šití na hlavě rámu šicího stroje. Pro šití knoflíkových dírek s i bez zpevnění přidáním vláknem.

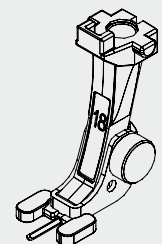
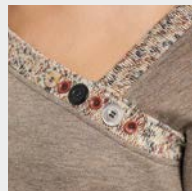


Patka pro přišívání knoflíků # 18



18	002 959 71 00	A
18	008 461 73 00	B C D D1 E E1 F F1 F2 F3 G G1 H

Kromě přišívání knoflíků může být tato patka použita k přišívání, oček, kroužků, flitrů apod.



Patka lemovací rovný steh 2 mm # 62



62 002 957 72 00* A

62 008 482 72 00 B C D D1 E E1 F F1 F2 F3 G G1 H

* Do vyprodání zásob

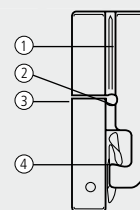
Patka lemovací rovný steh 4 mm # 64



64 002 955 72 00 A

64 008 484 72 00 B C D D1 E E1 F F1 F2 F3 G G1 H

Tato patka v jedné operaci dvojitě složí a zároveň rovným stehem prošije okraj látky. Výsledkem je jemný lem. Patka # 62 je určena pro jemné materiály, patka # 64 pro středně těžké materiály.



- 1 Drážka
- 2 Otvor pro jehlu
- 3 Otvor pro nit
- 4 Závit



Lemovací patka pro entlovací steh 2 mm # 61



61 002 956 71 00 A

61 008 481 72 00 B C D D1 E E1 F F1 F2 F3 G G1 H

Lemovací patka pro entlovací steh 3 mm # 63



63 002 961 71 00 A

63 008 483 72 00 B C D D1 E E1 F F1 F2 F3 G G1 H

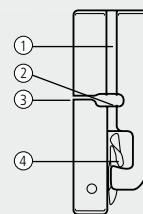
Lemovací patka pro entlovací steh 6 mm # 66



66 002 972 71 00 A

66 008 485 72 00 B C D D1 E E1 F F1 F2 F3 G G1 H

Pro lemování okrajů s entlovacím stehem. Patka # 61 je určena pro lehké materiály, patka # 63 pro středně těžké materiály a patka # 66 pro středně těžké až těžké materiály.



- 1 Drážka
- 2 Otvor pro jehlu
- 3 Otvor pro nit
- 4 Závit



Patka rolovací pro mušličkový steh 2 mm # 68



68 002 958 71 00 A

68 008 486 72 00 B C D D1 E E1 F F1 F2 F3 G G1 H

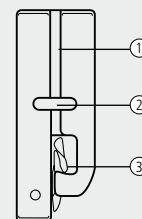
Patka rolovací pro mušličkový steh 4 mm # 69



69 001 129 71 00 A

69 008 487 72 00 B C D D1 E E1 F F1 F2 F3 G G1 H

Látka je složena a prošita v jedné operaci. V závislosti na zvoleném stehu vytváří vroubkovaný okraj.



1 Drážka

2 Otvor pro jehlu

3 Závit



Patka pro přeplátovaný šev 4 mm # 70



70 002 954 72 00* A

70 008 488 72 00 B C D D1 E E1 F F1 F2 F3 G G1 H

* Do vyprodání zásob

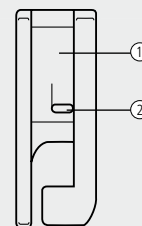
Patka pro přeplátovaný šev 8 mm # 71



71 002 973 72 00 A

71 008 489 72 00 B C D D1 E E1 F F1 F2 F3 G G1 H

Pro snadné a precizní přeplátované švy. Vzhledem k tomu, že šev je zahrnutý a prošíty z obou stran stejně, je vhodný na rovné nebo mírně zaoblené švy, na oboustranné oděvy nebo namáhané švy např. u jeansů. Patka # 70 je určena pro lehké materiály, patka # 71 pro středně těžké materiály.



1 Drážka

2 Otvor pro jehlu



Vyšivací patka # 6

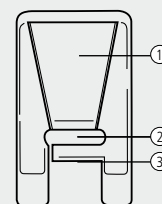


6 002 581 71 00 A

6 008 451 72 00 B C D D1 E E1 F F1 F2 F3 G G1 H

Tato patka je vhodná pro všechny saténové stehy. Lichoběžníková drážka na patce umožňuje šít husté saténové stehy. Dostatečně vysoká drážka zaručuje, že se vysoké stehy nedeformují a patka po materiálu lehce klouže. Krátké špičky patky jsou ideální pro šítí křivek.

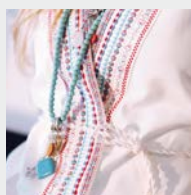
Malý otvor uprostřed patky může být používán pro couching, vodič pro přišívání ozdobné příze, šňůrky nebo gumy, ale není vhodný pro použití jako vodič švů.



1 Drážka

2 Otvor pro jehlu

3 Otvor pro nit



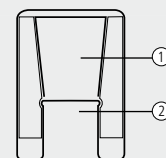
**PRO ZHLÉDNUTÍ
VIDEA
KLIKNĚTE ZDE**

Vyšívací patka otevřená # 20 / 20C / 20D



20	002 588 71 00	A	
20	002 806 71 00	A (1630)	
20	033 227 70 00	A B	Nacvakávací
20	008 462 72 00	B C D D1 E F	
20C	033 203 70 00	E1 F1 G	
20D	033 151 70 00	F2 F3 G1 H	

S pomocí lichoběžníkové drážky na patce je možné šít a vyšívát velmi husté, široké, saténové a ozdobné stehy. Vhodné pro všechny druhy aplikací, richelieu výšivky, vyšívání do kruhu apod. Pro materiály jako vinyl a kůže je k dispozici patka s teflonovým povrchem (# 56).



- 1 Drážka
- 2 Otvor pro jehlu

Vyšívací patka otevřená # 56 teflonová



56	002 588 71 01*	A	
56	008 480 72 00	B C D D1 E E1 F F1 F2 F3 G G1 H	

* Do vyprodání zásob



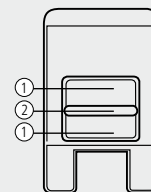
**PRO ZHLÉDNUTÍ
VIDEA
KLIKNĚTE ZDE**

Patka pro vícesměrové šití # 40 / 40C



40	006 058 70 00	A (1630)	
40C	033 205 70 00	E1 F1 G G1 H	

Jelikož hrana na výřezu patky je trochu zkosená, mohou šité stehy lehce procházet pod patkou v jakémkoli směru. Ideální pro vícesměrové šití.



- 1 Výřez
- 2 Otvor pro jehlu

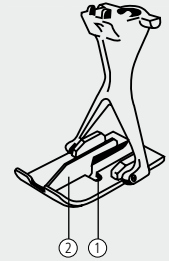


Patka pro aplikace # 7



7	002 582 72 00	A
7	008 452 73 00	B C D D1 E E1 F F1 F2 F3 G G1 H

Přes kovový vodič uprostřed patky jsou vedeny nitě cik cak stehem a vznikají tak kličky určené pro značení linií na materiálu. Patku je možné použít pro ozdobné šití „fagotting“ (imitace ažury), fringe a froté výšivky apod.



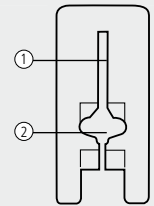
- 1 Otvor pro jehlu
- 2 Kovový vodič

Kordovací patka # 11



11	002 952 71 00	A
11	008 456 72 00	B C D D1 E E1 F F1 F2 F3 G G1 H

2 mm hluboká drážka umožňuje snadné šití silnými nitěmi, přičemž lehce posunuje materiál. Patka je ideální pro šití kordonetou, pro sashiko apod.



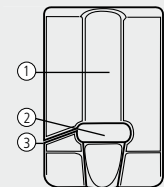
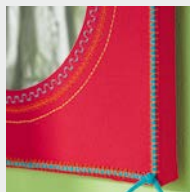
- 1 Drážka
- 2 Otvor pro jehlu

Patka pro úplety # 12 / 12C



12	002 951 71 00	A
12	002 968 70 00	A (1630)
12	008 457 72 00	B C D D1 E F
12C	008 878 73 00	E1 F1 F2 F3 G G1 H

Pro sešívání pletenin a couching – přišívání silných šňůrek, vlny, proužků, flitrů, pásek kůže apod. V patce je vkulatý otvor pro vedení přišívané příže. Zkosený výřez na spodní části patky také umožňuje přišívání kryté šňůrky.



- 1 Výřez
- 2 Otvor pro jehlu
- 3 Otvor pro nit

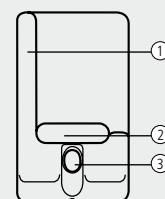
**PRO ZHLÉDNUTÍ
VIDEA
KLIKNĚTE ZDE**

Patka pro přišívání stužek # 21



21 002 595 71 00 A
 21 008 463 72 00 B C D D1 E1 F F1 F2 F3 G G1 H

Zkosený výřez na patce umožňuje přišívání až 3 mm široké ploché stužky, silné šňůrky nebo více tenkých ozdobných přízí, které jsou při šití vedeny otvorem v patce a výřezem na spodní straně patky.



- 1 Drážka
- 2 Otvor pro jehlu
- 3 Zkosený výřez

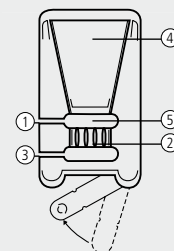
Patka pro přišívání šňůrek # 22 – 3 drážky



22 000 076 71 00* A
 22 008 465 72 00 B C D D1 E E1 F F1 F2 F3 G G1 H

* Do vyprodání zásob

Podle počtu drážek na patce, je možné přišívat více ozdobných přízí zároveň. Lze přišívat gumu, tenkou vlnu apod.

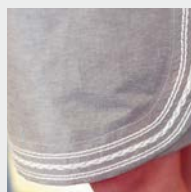


- 1 Otvor pro nit
- 2 Drážka
- 3 Otvor pro příze
- 4 Výřez
- 5 Otvor pro jehlu

Patka pro přišívání šňůrek # 25 – 5 drážek



25 000 069 71 00 A
 25 008 468 72 00 B C D D1 E E1 F F1 F2 F3 G G1 H

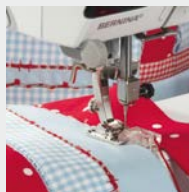


Nástroje pro Španělský steh # 47



47 033 809 72 00 B C D D1 E E1 F F1 F2 F3 G G1 H

Nástroje pro Španělský steh – ažura, umožňuje spojit hrany látek (s nebo bez přídavné přize) a vytvořit ozdobnou hranu. Použijte patku č. 20 pro šíři ažury 5,5 mm a patku č. 20C pro 9 mm šíři ažury.



PRO ZHLÉDNUTÍ
VIDEA
KLIKNĚTE ZDE

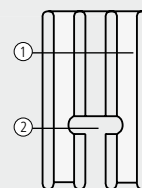
Patka pro sámký # 30 – 3 drážky



30 002 589 71 00 A

30 008 470 72 00 B C D D1 E E1 F F1 F2 F3 G G1 H

Drážky na patce vytvářejí jemné sámký na lícové straně materiálu. Vhodné pro silnější až středně těžké materiály. Doporučujeme patku č 30 v kombinaci s 4 mm dvojehlou. Pro středně těžké materiály patku č. 31 s 3 mm dvojehlou. Šití sámků s těmito patkami může být kombinováno s dekorativními stehy.



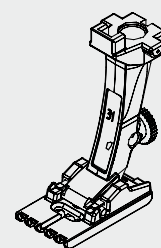
1 Drážky
2 Otvor pro jehlu

Patka pro sámký # 31 – 5 drážek



31 002 590 71 00 A

31 008 471 72 00 B C D D1 E E1 F F1 F2 F3 G G1 H



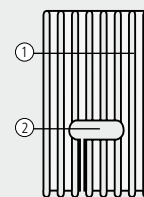
PRO ZHLÉDNUTÍ
VIDEA
KLIKNĚTE ZDE

Patka pro sámký # 32 – 7 drážek



32 002 591 71 00 A
 32 008 472 72 00 B C D D1 E E1 F F1 F2 F3 G G1 H

Pro lehké až středně těžké materiály. Použijte patku č. 32 v kombinaci s 2 mm dvojehlou. Patka č. 32 může být použita s dvojehlou 1 až 6 mm pro velmi lehké materiály. Šití sámků s těmito patkami může být kombinováno s dekorativními stehy.

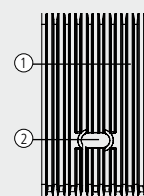


1 Drážka
 2 Otvor pro jehlu

Patka pro sámký # 33 – 9 drážek



33 002 592 71 00 A
 33 008 473 72 00 B C D D1 E E1 F F1 F2 F3 G G1 H



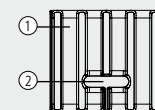
PRO ZHLÉDNUTÍ
 VIDEA
 KLIKNĚTE ZDE

Patka pro sámký a dekorativní stehy # 46 průhledná

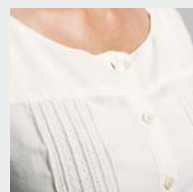


46C 033 308 70 00 E1 F1 F2 F3 G G1 H

Tato patka byla speciálně vyvinuta pro kombinaci sámků a dekorativních stehů. Sámký jsou šité první, ve druhém kroku pak dekorativní stehy, které je možno šít přes nebo mezi sámký. Drážky na patce slouží jako vodiče.



1 Drážka
 2 Otvor pro jehlu



PRO ZHLÉDNUTÍ
 VIDEA
 KLIKNĚTE ZDE

Nástavec pro přídavnou přízi



033 270 70 00 B C D D1 E E1 F F1 F2 F3 G G1 H

Šití s tímto nástavcem je velmi jednoduché. Provléknete přídavnou přízi skrz otvor v nástavci. Příze bude automaticky podávána při šití na spodní straně látky. Přišitím příze v kombinaci s dekorativními stehy vznikne krásný plastický efekt.



PRO ZHLÉDNUTÍ
VIDEO
KLIKNĚTE ZDE

Páskovač, lemovač # 88 pro nezažehlený proužek



88 033 505 70 03 A B C D D1 E E1 F F1 F2 F3 G G1 H 28 mm
88 033 505 71 04 A B C D D1 E E1 F F1 F2 F3 G G1 H 32 mm
88 033 505 71 05 A B C D D1 E E1 F F1 F2 F3 G G1 H 38 mm

Nástavec pro lemování je ideální pomoc pro lemování okrajů proužkem látky. Pro čisté zakončení na oděvech, domácím textilu a vyšíváných projektech. Nástavec musí být používán v kombinaci s patkou č. 95, která byla pro tento účel speciálně vyvinuta.



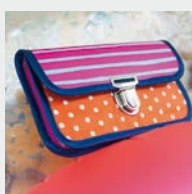
PRO ZHLÉDNUTÍ
VIDEO
KLIKNĚTE ZDE

Páskovač, lemovač # 87 pro zažehlený proužek



87 033 505 70 02 A B C D D1 E E1 F F1 F2 F3 G G1 H 13 mm
87 033 505 70 00 A B C D D1 E E1 F F1 F2 F3 G G1 H 20 mm
87 033 505 70 01 A B C D D1 E E1 F F1 F2 F3 G G1 H 25 mm

Nástavec pro lemování # 87 je určen k začišťování okrajů s 13, 20 nebo 23 mm zažehleným proužkem látky. Nástavec musí být používán v kombinaci s patkou č. 95, která byla pro tento účel speciálně vyvinuta.



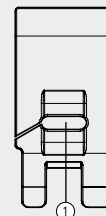
PRO ZHLÉDNUTÍ
VIDEO
KLIKNĚTE ZDE

Patka pro pásy, lemovač # 95 / 95C



95	033 554 70 10	A																		
95C	033 555 70 10	A (1630)																		
95	033 554 70 00		B	C	D	D1	E	F												
95C	033 555 70 00								E1	F1	F2	F3	G	G1	H					

Patka č # 95 / 95C byla speciálně navržena pro nástavce č. # 87 a # 88. Při použití v kombinaci s těmito nástavci vytvoříte čistě olemovaný kraj materiálu.



1 Otvor pro jehlu



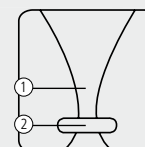
**PRO ZHLÉDNUTÍ
VIDEA
KLIKNĚTE ZDE**

Patka pro aplikace # 23



23	002 960 72 00	A																		
23	008 466 72 00		B	C	D	D1	E	E1	F	F1	F2	F3	G	G1	H					

Tato patka je ideální pro aplikace s úzkým saténovým stehem (do 2 mm), používané zejména na dětském a kojeneckém oblečení, ale i dekoracích. Výřez na patce o šířce 2 mm u jehlového otvoru se rozšiřuje směrem dozadu a proto jsou bez problémů vedeny husté šité stehy jak rovně, tak do křivek.

1 Výřez
2 Otvor pro jehlu

**PRO ZHLÉDNUTÍ
VIDEA
KLIKNĚTE ZDE**

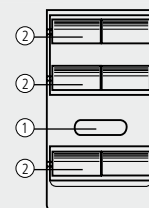
Rolovací patka # 51



51 002 953 71 00 A

51 008 476 72 00 B C D D1 E E1 F F1 F2 F3 G G1 H

Tři válečky na patce umožňují lehké posouvání materiálu při šití. tato patka je velkým pomocníkem při práci, obzvláště prošívání materiálů jako kůže, plast vinyl apod.



1 Otvor pro jehlu
2 Váleček

Rolovací patka # 55

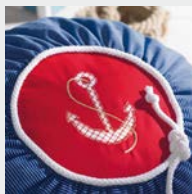
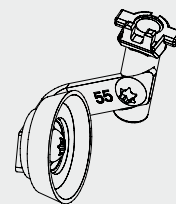


55 031 304 70 01 A

55 031 304 70 00 B C D D1 E E1 F F1 F2 F3 G G1 H

Tato patka je vhodná především pro šití kůže, semiše, koženky apod. Stejně tak ji pro prošívání více vrstev materiálu. Profilované kolečko lehce posunuje materiál i v případě prudkých křivek.

Tato patka je také vhodná pro našívání šňůrek v jakékoli tloušťce. Kolečko vede šňůrku a jehla ji lehce přišije k materiálu.



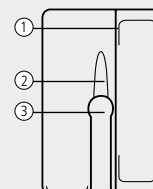
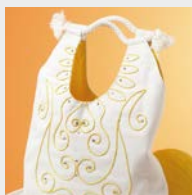
Patka pro paspule # 38



38 030 915 70 00 A

38 031 021 70 00 B C D D1 E E1 F F1 F2 F3 G G1 H

Tato patka má pravou polovinu vyšší, která nepřichází do styku s podavačem. To umožňuje plynulé šití přes silné vrstvy, přišívání silných šňůrek a různých prýmků, stužek, provázků apod.



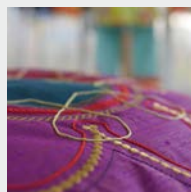
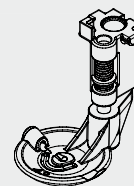
1 Zvýšená část patky
2 Výřez
3 Otvor pro jehlu

Patka pro couching # 43



43 031 779 72 00 B C D D1 E E1 F F1 F2 F3 G G1 H

Tato patka umožňuje vedení šňůrky, příze, vlny, tenké stužky apod. přímo pod jehlu. To usnadňuje její lehké a efektivní přišití v libovolném směru a tvaru. Patka se používá pro šití volným pohybem.



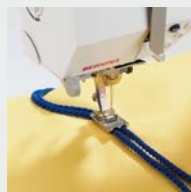
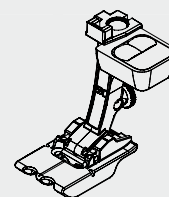
PRO ZHLÉDNUTÍ
VIDEA
KLIKNĚTE ZDE

Patka dvojitě kordovací 4 – 6 mm # 59 / 59C



59 032 673 70 02 A
59C 032 673 70 00 A (1630)
59C 032 370 71 00 B C D D1 E F E1 F1 F2 F3 G G1 H

Patka pro přišívání dvou šňůrek zároveň o tloušťce 4 – 6 mm. Umožňuje také všívání paspule do švu.



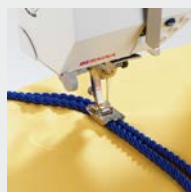
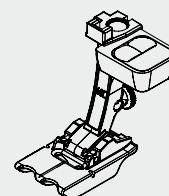
PRO ZHLÉDNUTÍ
VIDEA
KLIKNĚTE ZDE

Patka dvojitě kordovací 7 – 8 mm # 60 / 60C



60 032 673 70 03 A
60C 032 673 70 01 A (1630)
60 032 370 70 03* B C D D1 E F
60C 032 370 71 01 E1 F1 F2 F3 G G1 H

Patka pro přišívání dvou šňůrek zároveň o tloušťce 7 – 8 mm. Umožňuje také všívání paspule do švu.



PRO ZHLÉDNUTÍ
VIDEA
KLIKNĚTE ZDE

* Do vyprodání zásob

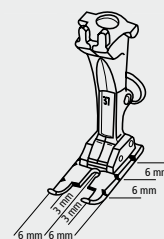
Patka pro patchwork # 37 / 37D



37	001 127 71 00	A									
37	033 226 70 00	A	B								
37	008 474 72 00	B	C	D	D1	E	E1	F	F1	G	
37D	033 152 70 00							F2	F3	G1	H

Nacvakávací

Vnější okraj patky je široký 6 mm (1/4 inch) a vnitřní okraj 3 mm (1/8 inch) od pozice jehly. Patka byla speciálně vyvinuta pro patchwork a je ideální pro šití projektů st 6 nebo 3 mm švy.



PRO ZHLÉDNUTÍ
VIDEA
KLIKNĚTE ZDE

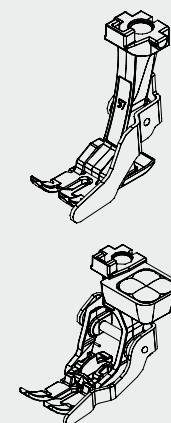
Patka pro patchwork # 57 / 57D s vodičem



57	032 148 70 00	A									
57	031 577 70 00	B	C	D	D1	E	E1	F	F1	G	
57D	032 963 70 00							F2	F3	G1	H

Patka pro patchwork # 57 se liší od patky č. # 37 pouze tím, že pro ještě přesnější šití je optařena vodičem švů.

PRO ZHLÉDNUTÍ
VIDEA
KLIKNĚTE ZDE

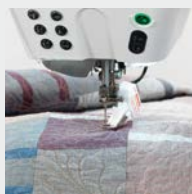


Regulátor stehů BERNINA (BSR)



031 472 73 01	D	D1	F	F1	F2	F3	G(730)	G1	H
---------------	---	----	---	----	----	----	--------	----	---

BERNINA regulátor stehů (BSR) reaguje na pohyb materiálu pod patkou, kontroluje rychlost jehly při šití volným pohybem (je-li spodní podávání zapuštěné). Nastavená délka stehu je zachována bez ohledu na to, jak rychle je posunováno šitým materiálem. Výsledkem jsou naprosto stejně dlouhé stehy. Se stehovým regulátorem BERNINA je možné šít rovné a entlovací stehy.



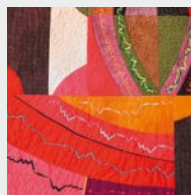
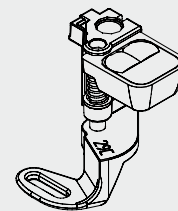
PRO ZHLÉDNUTÍ
VIDEA
KLIKNĚTE ZDE

Quiltovací patka # 29 / 29C



29	001 128 71 00	A	
29	003 297 70 00	A (1630)	
29C	008 880 73 00		E1 F1 F2 F3 G G1 H

Vertikální pružinová činnost patky při prošívání brání zvedání tkaniny spolu s jehlou a tím zajišťuje spolehlivý steh. Průhledná patka umožňuje dokonalý přehled pro práci.

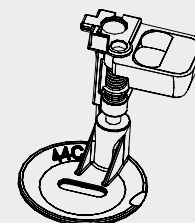


Patka pro Echoquilt a Cutwork # 44C



44C	033 369 70 00	B C D D1 E E1 F F1 F2 F3 G G1 H
-----	---------------	---------------------------------

Nově vyvinutá patka pro Echoquilt a Cutwork 44C je ideální pro stínové trapunto, malování jehlou, nebo prošívání volným pohybem s entlovacím stehem. A co víc, s touto patkou dosáhnete nejlepších výsledků v technice vyřezávání a nástroji pro Cutwork.



PRO ZHLÉDNUTÍ
VIDEO
KLIKNĚTE ZDE

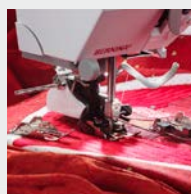
Kráčející patka # 50 se třemi nastavci



50	008 968 72 00	A	
50	008 969 72 00		B C D D1 E E1 F F1 F2 F3 G G1 H
	032 913 70 00*		A B C D D1 E E1 F F1 F2 F3 G G1 H

* Jednotlivé nastavce pro stehování a šití.

S pomocí kráčející patky je dosaženo rovnoměrné horní a spodní podávání sešíváných nebo prošíváných materiálů. Vhodné pro sešívání kluzkých materiálů a prošívání více vrstev rovným stehem.



PRO ZHLÉDNUTÍ
VIDEO
KLIKNĚTE ZDE

Vyšivací patka # 39 / 39C průhledná



39	031 482 70 00	A
39C	032 860 70 00	A (1630)
39	031 406 70 00	B C D D1 E F
39C	032 171 71 00	E1 F1 F2 F3 G G1 H

Průhledná patka poskytuje dobrý pohled na práci. Malý otvor uprostřed slouží jako vodítko pro přišívání tenké přize technikou couching. Patka je vhodná zejména pro široké dekorativní a saténové stehy, nášivky, přišívání tenké přize v kombinaci se širokými stehy a šití ozdobných okrajů mušličkovým stehem.



PRO ZHLÉDNUTÍ
VIDEO
KLIKNĚTE ZDE

Látací patka # 9



9	002 584 71 00	A
9	008 454 72 00	B C D D1 E E1 F F1 F2 F3 G G1 H

Vertikální pružinová činnost patky při prošívání brání zvedání tkaniny spolu s jehlou a tím zajišťuje spolehlivý steh. To přispívá k dokonalému látání. Patka je také vhodná pro prošívání volným pohybem na lehké a středně těžké materiály.



1 Otvor pro jehlu

Vyšivací patka # 15



15	032 708 70 00	D D1 E E1 F F1 F3 G G1 H
----	---------------	--------------------------

Oválný ze předu ohnutý tvar patky, zjednodušuje posuv výšivky u silných materiálů.



1 Otvor pro jehlu

Quiltovací patka # 24



24 002 593 71 00 A

24 008 467 72 00 B C D D1 E E1 F F1 F2 F3 G G1 H

Vertikální pružinová činnost patky při prošívání brání zvedání tkaniny spolu s jehlou a tím zajišťuje spolehlivý steh. Ideální pro quiltování volným pohybem, strojové vyšívání s nerušeným pohledem na vyšívanou oblast např. vyšívání volným pohybem, monogramy, vyšívání hedvábnou stužkou a quiltované projekty.



1 Otevřený otvor pro jehlu



Vyšívací patka # 26 ve tvaru kapky

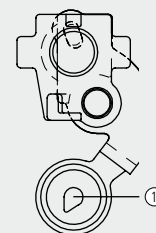
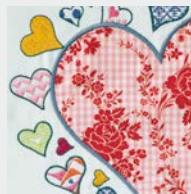


26 001 980 70 00* A

26 031 597 70 00 D D1 E E1 F F1 F3 G G1 H (830/880)

* Do vyprodání zásob

Otvor pro jehlu ve tvaru kapky snižuje poškození horní nitě při vyšívání a umožňuje dokonalý výsledek. patka je vhodná pro strojové vyšívání s vyšívacím modulem, nebo látání lehkých materiálů.



1 Otvor pro jehlu

Sada patek pro BERNINA activa a série 3xx



031 662 70 00

B

Sada patek pro BERNINA série 7xx a 8xx



031 662 70 01*

F2 F3 G1 H

* Do vyprodání zásob

Tato sada obsahuje následujících 5 patek:

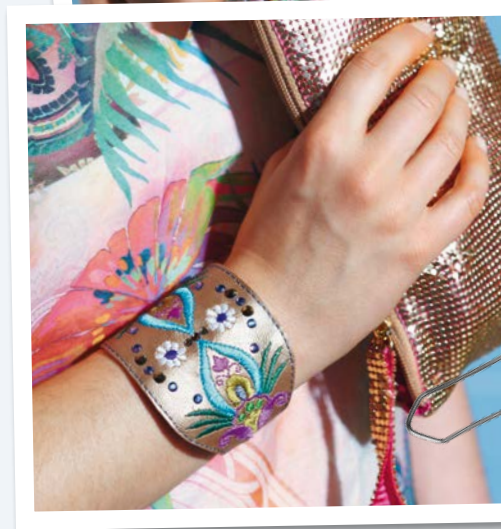
- Základní patka # 1
- Patka pro knoflíkové dírky # 3
- Patka pro knoflíkové dírky s posuvem # 3B
- Zipová patka # 4
- Patka pro slepý steh # 5

Tato sada obsahuje následujících 5 patek:

- Patka pro jeansovinu # 8D
- Patka pro vedení kraje # 10D
- Vyšivací patka otevřená # 20D
- Patka standartní průhledná # 34D
- Patka pro patchwork # 57D s vodičem

Patky

Speciální příslušenství





Adaptér # 75 standartní



75 032 705 70 00 A

75 032 702 70 00 B C D D1 E E1 F F1 F2 F3 G G1 H

Adaptér # 77 krátký



77 032 713 70 00 A

77 032 710 70 00 B C D D1 E E1 F F1 F2 F3 G G1 H

Adaptér # 75 a # 77 pro uchycení dalšího potřebného příslušenství ke stroji. Používá se např. pro připojení nástavce # 85 a řasícího aparátu # 86 (adaptér je součástí řasícího aparátu).

Nacvakávací držák patek



032 703 70 00 A (1008)

032 725 70 00 B

Nacvakávací držák patek je zapotřebí ke všem nacvakávacím patkám.

Stehová deska pro rovný steh



mm	006 857 70 00	A (1000–1530)			
inch	006 857 70 01	A (1000–1530)			
mm	003 098 70 00	A (1630)			
inch	003 098 70 01	A (1630)			
mm/inch	033 339 70 04	B (125–145)			
mm/inch	033 339 71 00	B (210–380)	D D1	F	
inch	033 339 70 01*	B (210–380)	D	F	
mm/inch	033 339 70 03	C	E		
mm/inch	033 339 70 02		E1	G	
mm/inch	008 865 71 03		E1	G	
mm/inch	033 339 70 07		F2 F3	G1	
mm/inch	032 100 70 01				H
mm	031 053 70 00		F1		
inch	031 053 70 01		F1		
mm/inch	033 339 72 13		F1		

* Do vyprodání zásob

Ideální v kombinaci s patkou pro rovný steh # 13 nebo # 53 (průhledná) pro přesné šití rovného stehu. Vhodné také pro vyšívání.



Stehová deska s 5,5 mm otvorem pro 9 mm stroje



mm	006 216 70 01	A (1630)			
mm/inch	033 339 70 11		E1	G	
mm	033 339 70 10		F1		
inch	031 045 70 01		F1		
mm/inch	033 339 70 08		F2 F3	G1	
mm	032 100 70 02				H

Stehová deska pro stroje s maximální šířkou stehu 9 mm, určena pro všechny druhy entlování a dekoravních stehů v doporučené šířce 5,5 mm. Pro šití jemných látek a s tenkou jehlou.



Cívkové pouzdro pro vyšívání



Cívkové pouzdro s háčkem a zlatou západkou je ideální pro strojové vyšívání s vyšívacím modulem.

RL 030 568 74 00

E1 F1 G

Cívkové pouzdro pro Bobbinwork



Cívkové pouzdro s černou západkou (pro CB chapače) a červené cívkové pouzdro (pro BERNINA série 7xx) se používá pro vyšívání nebo prošívání silnější spodní nití jako např. kordonetou.

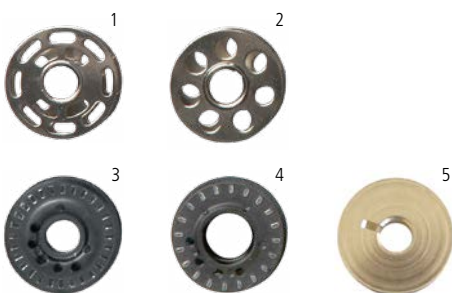
1 CB 001 534 78 02 A (910-933/1004-1031/1080-1530) B C D D1 E F

2 B9 034 320 70 00

F2 F3 G1



Cívky



Cívky pro BERNINA série 7a 8 jsou dodávány v pouzdře v sadě po 5ks. Kovové cívky jsou k dispozici samostatně.

1 RL 006 026 53 00 A (1000/1000S/1000UP/1001UP/1070/1630) E1 F1 G

2 CB 001 536 72 00 A (910-933/1004-1031/1080-1530) B C D D1 E F

3 RL 033 210 70 00

H

4 RL 033 210 70 01

F2 F3 G1

5 RL 330 026 03 0+ A (940/950)

Sada pro vyšívání oček # 82



82 001 996 70 00 A (1000–1630)

82 008 359 73 00 B C D D1 E E1 F F1 F2 F3 G G1 H

V kombinaci s patkou # 92 (součást sady) tato sada umožňuje vyšívat krásné dekorativní a funkční očka.



Patka pro vyšívání oček # 92



92 032 724 70 00 A

92 032 718 70 00 B C D D1 E E1 F F1 F2 F3 G G1 H

Patka # 92 (součást sady # 82) je k dispozici také samostatně.



Vodič pro patchworkové švy



032 706 70 00* A B C D D1 E E1 F F1 F2 F3 G G1 H

330 030 131** A B C D D1 E E1 F F1 F2 F3 G G1 H

* Set (včetně šroubu), ** Pouze šroub

Patchworkový vodič švů se může nastavit pro různé vzdálenosti od patky. Ideální pro přesné šití a lemování.



Vodič hrany pravý a levý



001 541 70 00	A B C D D1 E E1 F F1 F2 F3 G G1 H	Pravá strana
315 397 031	A B C D D1 E E1 F F1 F2 F3 G G1 H	Levá strana

K dispozici ve dvou verzích pro pravou nebo levou stranu. Ideální k dodržení přesné vzdálenosti šití od kraje či prošívání.

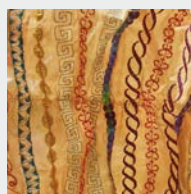


Vodič hrany s měřítkem



003 027 70 00	A B C D D1 E E1 F F1 F2 F3 G G1 H	Set
----------------------	-----------------------------------	-----

Stupnice, která je uvedena v centimetrech a palcích umožňuje přesné šití paralelních linií.



Podpora podávání pro šití knoflíkových dírek



031 247 70 00	k nasazení pro:	3A 031 250 70 01
		3B 031 332 70 00

Tyto destičky pomáhají rovnoměrně podávat silné materiály při šití knoflíkových dírek.

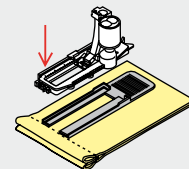


Kompenzační destičky pro knoflíkové dírky



003 009 51 00	pro nasazení k:	3A 031 250 70 01	široká
		3C 031 250 70 04	široká
003 008 51 00	pro nasazení k:	3A 001 250 70 00	úzká
		3A 031 250 70 03	úzká

Destičky výškové kompenzace zlepšují podávání při šití knoflíkových dírek na materiálech rozdílné výšky např. po dokončení hrany oděvu.



- 1 Knoflíková patka
- 2 Kompenzační destička pro knoflíkovou patku

Nástavec pro kruhovou výšivku # 83



83	003 201 70 00	A
83	008 373 72 00	B C D D1 E E1 F F1 F2 F3 G G1 H

Nástavec pro kruhovou výšivku v kombinaci s patkou # 20 nebo # 6 umožňuje šít dokonalé kruhy nebo půlkruhy různých průměrů běžnými a dekorativními stehy nebo nápisy.



**PRO ZHLÉDNUTÍ
VIDEA
KLIKNĚTE ZDE**

Přídavný stolek



030 347 50 00	B(125–145)		
030 347 51 01	B(210–240)		
033 045 70 00	B(330–380)		
031 073 51 01	D	F	F1
033 114 71 00*	D D1	F	F1

* S knoflíkem pro rychlé nasazení

Vodič švů pro přídavný stolek



030 726 70 01	B(125–240)	D	F	F1
033 046 70 00	B(330–380)	D1		

Přídavným stolem se rozšíří volné rameno stroje na větší pracovní plochu. K dispozici je vodič švů pro prošívání na široké vzdálenosti.



Přídavný stolek



008 868 50 00	C	E	E1	G
031 846 72 00				H
033 131 70 00			F2	F3 G1

Vodič švů pro přídavný stolek



030 726 70 00	C	E	E1	G
032 527 71 00			F2	F3 G1 H

Přídavným stolem se rozšíří volné rameno stroje na větší pracovní plochu. K dispozici je vodič švů pro prošívání na široké vzdálenosti.



Přídavný stůlek pro šití/quiltování průhledné plexisklo



030 129 71 01	A (1000–1630)		
030 839 50 00	B		
030 129 71 02	C	E E1	G
030 129 71 04	D D1	F F1	
030 129 71 06	H		
030 129 71 08	F2 F3 G1		

Přídavný stůlek pro šití/quiltování je velmi užitečný pro šití a prošívání velkých projektů, zvětšuje pracovní plochu a hmotnost materiálu je rozložena na celé ploše stolku pro snadné posouvání celého projektu.



Přídavný stůlek pro vyšívací modul průhledné plexisklo



030 129 71 05	D D1	F F1
030 129 71 03	E E1	G

Přídavný stůlek pro vyšívací modul je velmi užitečný pro vyšívání na velkých projektech, zvětšuje pracovní plochu a hmotnost materiálu je rozložena na celé ploše stolku pro snadné vyšívání.

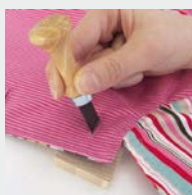


Nástroj pro rozřezání knoflíkových děrek s dřevěnou podložkou

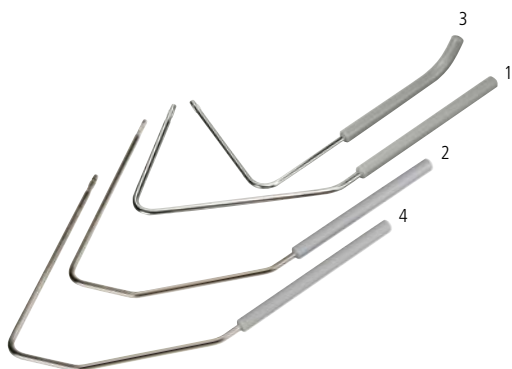


032 580 70 00	A B C D D1 E E1 F F1 F2 F3 G G1 H
---------------	-----------------------------------

Rychlá a jednoduchá pomoc pro rozříznutí knoflíkových děrek.



Kolenní páka (FHS) / Zdvih přítlačné patky



1	001 635 74 00*	A	B	C	D	D1	E	E1	F	F1	G			
2	001 635 76 01**	A	B	C	D	D1	E	E1	F	F1	F2	F3	G	G1
3	001 635 73 02***	A	B	C	D		E	E1	F	F1	G			
4	001 635 76 04*													H

* Standardní, ** pro Quiltovací nábytek, *** Speciální (velmi krátká)

Unikátní systém BERNINA kolenní páka (FHS) umožňuje zvedat přítlačnou patku a zároveň snižovat spodní podávání. Rovněž chrání tenké, jemné materiály před poškozením zoubků spodního podávání.



Kolenní páka (FHS) / Zdvih přítlačné patky – dodatečná sada



030 146 70 00	B
008 610 71 00	C E E1

Tato sada je ideální pro dodatečnou montáž kolenní páky FHS / zdvih přítlačné patky.

Látací rámeček



001 548 71 03	C	E	E1	F2	F3	G	G1	H
001 548 71 01	A	B	D	D1	F	F1		

Látací rámeček udržuje látku napnutou a zabráňuje deformování látané oblasti. Pohyblivá boční část umožňuje volné pohybování rámečku.



Vyšivací rámečky



033 219 70 00*	A B C D D1 E E1 F F1 F2 F3 G G1	Ø 115
033 219 70 01*	A B C D D1 E E1 F F1 F2 F3 G G1	Ø 130
033 219 70 05*	A B C D D1 E E1 F F1 F2 F3 G G1	Ø 145
033 219 71 10*	A B C D D1 E E1 F F1 F2 F3 G G1 H	Ø 205 kovový
033 219 70 04*	A B C D D1 E E1 F F1 F2 F3 G G1	Ø 265

* Do vyprodání zásob

Kulatý vyšivací rámeček udržuje rovnoměrně napnutou látku a zabraňuje deformování výšivky. Pro vyšívání volným pohybem, látání apod. K dispozici v různých průměrech.



Vodící očko pro metalické a hedvábné nitě



008 814 71 00 B C D D1 E E1 F F1 G (200)

Vodící očko pomáhá předcházet sklouzávání metalických a hedvábných nití z cívky. Je také ideální pro práci se dvěma nebo třemi nitěmi současně.

Start/Stop přidavné zařízení



030 828 70 00 B (125–145S) modrý
030 828 71 01 B (215–240) červený

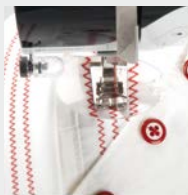
Stiskněte tlačítko pro spuštění a zastavení procesu šití a kontrolu rychlosti šití posuvným táhlem. S tímto zařízením není potřeba nožního pedálu.

Sada lup



008 264 74 00 B C D D1 E E1 F F1 F2 F3 G G1 H

Šitá oblast je zvětšena pod lupou. Sada obsahuje tři čočky odlišného rozlišení k upevnění na stroj.



Osvětlení



030 753 70 00 B (125–240)
 004 992 73 00 C (155+163) E E1 (185) G
 030 683 74 00 D F F1

Vynikající osvětlení pracovní plochy. Studené fluorescenční světlo se vyznačuje vysokou životností.

Sada pro lubrikaci nití



031 161 71 00 B C D D1 E E1 F F1 F2 F3 G G1

Použití sady pro lubrikaci nití se obzvláště doporučuje při práci s kovovými metalickými nitěmi a nitěmi s jemným zakroucením. Silikonový olej značně zlepšuje třecí vlastnosti těchto nití a zaručuje jejich snadné vedení.

PunchWork sada pro CB chapač



031 571 71 00 B C D D1 E (165–170) F (630) DE/FR

031 571 71 04 B C D D1 E (165–170) F (630) EN

Sada jehel PunchWork pro CB chapače



032 178 70 00 B C D D1 E (165–170) F (630)

Stehová deska 5,5 mm pro PunchWork



031 050 70 10 B (210–380) D D1 F (630)

030 202 50 10 B (125–145S)

007 874 71 10 C (150–163) E (165–170)

Nástroj pro PunchWork – zatkávání lze použít na většině strojů s CB chapačem. Použitím vhodné přize, nebo pramenů vlny vytvoříte dekorativní vzory na látce. Vlna, vlněné textilie a plst' jsou zvláště vhodné materiály.



PRO ZHLÉDNUTÍ
VIDEA
KLIKNĚTE ZDE

Sada PunchWork pro rotační chapače



033 678 70 00 E1 F1 F2 F3 G G1 H

Sada jehel PunchWork pro rotační chapače



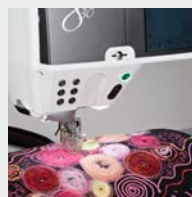
033 940 70 00 E1 F1 F2 F3 G G1 H

Stehová deska 9 mm pro PunchWork



033 691 70 00	E1	G
033 690 70 00	F1	
033 685 70 00		H
033 339 70 06	F2 F3 G1	

Nástroj pro PunchWork – zatkávání lze použít na většině strojů s rotačním chapačem. Použitím vhodné příze, nebo pramenů vlny vytvoříte dekorativní vzory na látce. Vlna, vlněné textilie a plst' jsou zvláště vhodné materiály.



PRO ZHLÉDNUTÍ
VIDEO
KLIKNĚTE ZDE

Nástavec a sada lup pro PunchWork



1 033 853 70 00	C	E E1	G
2 033 853 70 01	B		
3 033 853 70 02	D D1	F F1	
4 033 853 71 03		F2 F3	G1

Tuto sadu budete potřebovat pro uchycení zvětšovací lup pro práci PunchWork.



Držák pro více cívek



008 983 73 00

C D D1 E E1 F F1 F2 F3 G G1 H

Tento stojan na cívky usnadňuje práci s více cívkami v různých barvách např. při vyšívání.



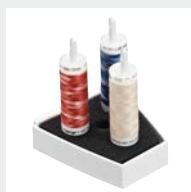
Stojan pro rozšíření na více cívek



008 979 70 00

C D D1 E E1 F F1 F2 F3 G G1 H

Připojením tohoto stojanu pro cívky získáte více prostoru pro práci s více cívkami.



BERNINA USB paměť



033 623 70 00

F F1 F2 F3 G G1 H

USB flash disk je praktické paměťové médium, na které můžete ukládat data, výšivky a aktualizací soubory.

Dotykové pero



2



1 031 047 71 00 E E1 F F1 G s držákem

2 032 868 51 00 F2 F3 G1 H

Pro snadné použití dotykové obrazovky šicího a vyšívacího stroje. Výběr se provádí jemným dotykem na obrazovce.

Taška pro šicí stroj



031 042 50 01 B C D D1 E E1 F F1 G

Mějte šicí stroj chráněn i na cestách. Vnitřní prostor transportní tašky je polstrovan, ideální i pro uložení příslušenství.

Taška pro vyšívací modul



030 895 50 02 D E E1 F F1 G modrý

030 895 50 00* D E E1 F F1 G červený

* Do vyprodání zásob

Taška je polstrovaná pro bezpečnou přepravu vyšívacího modulu. Příslušenství a rámečky pro vyšívání lze uložit do vnitřních přihrádek.

Kufr



001 898 72 02	A (1000–1050)
001 559 71 07	A (1070–1630)
031 101 71 00	C E E1 G

Pevný kufr chrání Váš stroj od prachu a znečištění.
Prostor pro příslušenství je v ceně kufru.

Kufr pro vyšivací modul



032 221 70 00*	D D1 E E1 F F1 G
----------------	------------------

* Do vyprodání zásob

Kufr chrání vyšivací modul od prachu,
znečištění a vlhkosti.

BERNINA Švýcarská sada nářadí



031 586 70 00*

* Do vyprodání zásob

BERNINA praktická kapesní sada nářadí se může pochlubit širokou řadou mini nástrojů, které jednoduše vyklopite ven a zase zpět. Švýcarská kvalita BERNINA a osvědčená přesnost firmy WENGER – sada nářadí se skládá ze 17 skvělých jednotlivých nástrojů včetně rotačního řezáku.

Propagační sada nářadí



031 602 70 00* BERNINA Propagační sada nářadí USA

031 602 70 01* BERNINA Propagační sada nářadí Europa

* Do vyprodání zásob

BERNINA Propagační nářadí nabízí řadu jednotlivých užitečných nástrojů, které jednoduše vyklopite ven a zpět. Sada propagačního nářadí je užitečný a šikovný společník na cestách.

Nostalgické dekorativní dózy



031 757 70 06* Annual Box 2006

031 757 70 07* Annual Box 2007

031 757 70 08* Annual Box 2008

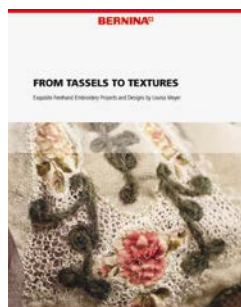
031 757 70 09* Annual Box 2009

* Do vyprodání zásob

Pro sběratele a fanoušky, exkluzivní BERNINA plechové ročníkové dózy se staly originálními kultovními předměty.



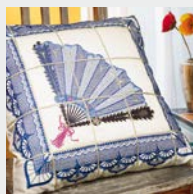
«From Tassels to Textures» CD a kniha



032 950 70 04*

* Do vyprodání zásob

«From Tassels to Textures» od autorky Louisy Meyer je soubor knihy a CD obsahující více než 70 motivů výšivek s bohatou ilustrací a návody, vzorkovnicí barev nití a čtyřmi vzory.



Sortiment jehel



Sortiment jehel obsahuje nabídku různých typů jehel pro všechny běžné strojové techniky. Zeptejte se svého prodejce.

Speciální příslušenství pro vyšívací stroj





BERNINA vyšivací modul



Vyšivací modul S	024 580 90 XX*	D	F	F1	G (200)
Vyšivací modul S	024 730 90 XX*				G (730)
Vyšivací modul L	024 830 92 00		F3	G1	H (830)

* Poslední dvě čísla jsou podle typu státu

Kreativní vyšívání jako profesionál – s vyšivacím modulem se Váš BERNINA šicí stroj změní na vyšivací, který Vám nabídne spolehlivé a úchvatné výsledky v krátkém čase.



Vyšivací rámeček malý



008 916 70 00 E E1 (180)

Pro malé výšivky a vyšívání s volným ramenem na uzavřených projektech (nohavice, rukávy apod.). Pro velikost výšivky maximálně 4 x 6 cm. V sadě šablona pro přesné polohování.

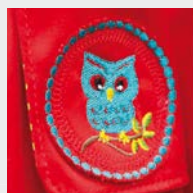


Vyšivací rámeček malý



030 869 71 00 D E1 (185) F F1 F3 G G1 H (830)

Pro vyšívání malých projektů s maximální plochou výšivky 5 x 7,2 cm. Adaptér umožňuje vyšívání uzavřených projektů (rukávy, nohavice apod.). Použijte fialovou šablonu pro přesné polohování výšivky pro vyšívání bez adaptéru volného ramene a červenou šablonu v kombinaci s adaptérem.



Vyšivací rámeček střední



030 871 70 00 D E1 (185) F F1 F3 G G1 H (830)
008 915 70 00 E E1 (180)

Tento rámeček je určen pro středně velké výšivky a kombinace výšivek. vyšivací plocha maximálně 10 x 13 cm. Použijte šablonu pro přesné umístění výšivky.



Vyšivací rámeček velký



008 914 73 00 E E1 (180)

Rámeček pro velké výšivky a kombinace výšivek o maximální vyšivací ploše 15,5 x 20 cm. Použijte šablonu pro přesné umístění výšivky.



Vyšivací rámeček velký, oválný

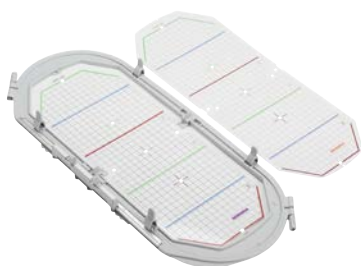


030 870 73 00 D E1 (185) F F1 F3 G G1 H (830)

Rámeček pro velké výšivky a kombinace výšivek o maximální vyšivací ploše 14,5 x 5,5 cm. Použijte šablonu pro přesné umístění výšivky.

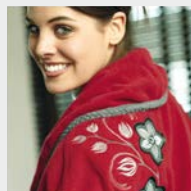


Vyšivací rámeček Mega



030 580 73 00 D F F1 F3 G G1 H (830)

Rámeček pro extra velké výšivky, kombinace výšivek a bordury. Možnost vyšivací plochy se třemi možnostmi vyšivacích poloh s maximální velikostí 15 x 40 cm.

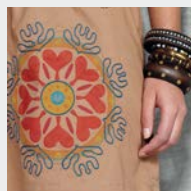


Vyšivací rámeček Maxi

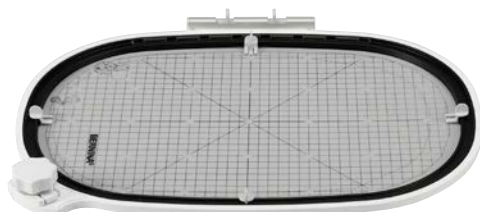


034 925 70 00 F3 G1

Nejnovější BERNINA vyšivací rámeček pro speciálně velké výšivky, kombinace výšivek a bordury s novým mechanismem pro snadné upevnění a vyjmutí materiálu. Maximální plocha výšivky 21 x 40 cm bez nutnosti otáčení rámu. Tento mimořádně velký rám byl speciálně navržen pro nové BERNINA 780 a 750 QE.

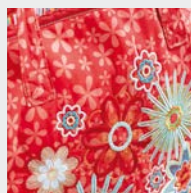


Vyšivací rámeček Jumbo



032 842 72 00 F3 G1 H (830)

Vyšivací rám je určen pro extra velké výšivky, kombinace výšivek a bordur. s mechanismem pro snadné upevnění a vyjmutí materiálu. Maximální plocha výšivky 26 x 40 cm bez nutnosti otáčení rámu. Tento mimořádně velký rám byl speciálně navržen pro BERNINA série 8.



Vyšívací rámeček ,N' Buddyz



031 184 70 00 D E1 (185) F F1 F3 G G1 H (830)

Rámeček určený pro vyšívání čepic, stejně jako pro speciální materiály např. samet. vyšívání je přilepený na rámeček lepicím stabilizátorem. Pro použití v kombinaci s oválným rámečkem.



Adaptér pro vyšívání s volným ramenem (pro použití s malým rámečkem)



008 913 72 00 D E E1 F F1 G

S adaptérem máte více volného místa k dispozici a je proto ideální pro vyšívání uzavřených projektů (rukávy, nohavice, dětské trika, tašky). Adaptér je určen pro použití s malým vyšívacím rámečkem.

Sada adaptérů pro vyšívání s volným ramenem (pro použití se středním a oválným rámečkem)



033 648 70 00 D E1 (185) F F1 G

S sadou adaptérů máte více volného místa k dispozici a je proto ideální pro vyšívání uzavřených projektů (rukávy, nohavice, dětské trika, tašky) bez nutnosti rozpárání švů. Sada adaptérů je určena pro použití se středním vyšívacím rámečkem a oválným rámečkem.



BERNINA Designové kolekce

Kolekce 1, Creative Genes

<u>032 383 50 00*</u>	<u>CD</u>
<u>032 383 50 01*</u>	<u>Karta</u>

Kolekce 2, Linen Closet

<u>032 384 50 00*</u>	<u>CD</u>
<u>032 384 50 01*</u>	<u>Karta</u>

Kolekce 3, Baltimore Elegance

<u>032 385 50 00*</u>	<u>CD</u>
<u>032 385 50 01*</u>	<u>Karta</u>
<u>032 385 50 02*</u>	<u>USB</u>

Kolekce 4, Classic Swiss Designs

<u>032 684 70 00*</u>	<u>CD</u>
<u>032 684 70 01*</u>	<u>Karta</u>
<u>032 684 70 02*</u>	<u>USB</u>

Kolekce 5, Fashion Jewels

<u>032 840 70 01*</u>	<u>Karta</u>
-----------------------	--------------

Kolekce 6, Silk Road Elegance

<u>032 843 70 00*</u>	<u>CD</u>
<u>032 843 70 01*</u>	<u>Karta</u>

Kolekce 7, Exotic Rainforest

<u>033 183 70 01*</u>	<u>Karta</u>
-----------------------	--------------

Kolekce 8, Spirit of Geometry

<u>033 230 70 00*</u>	<u>CD</u>
-----------------------	-----------

S univerzálními BERNINA Studio kolekce dáte svým oděvům a domácím dekoracím nové kouzlo. Vyšivací projekty uvedené v každé kolekci jsou popsány krok za krokem. S lehkostí tak vytvoříte jedinečné projekty.



* Do vyprodání zásob

Trapunto kolekce



Kol.1 033 849 70 01 D E E1 F F1 F3 G G1 H (830)

Kol.2 033 849 70 02 D E E1 F3 G G1 H (830)

Nově objevená tradiční technika!

Technika Trapunto vznikla na Sicílii a je známa již od 14. století. Tradičního plastického efektu je dosaženo vyplněním výšivky bavlněnou vatou. S kolekcí Trapunto můžete provádět tuto techniku rovnou na vyšívacím stroji, bavlněná vata již není potřeba.



BERNINA Design Studio



Osobní vyšívací vzory – na přání

S Design Studio Vám Váš obchodník značky BERNINA nabídne obrovskou nabídku z různých vyšívacích motivů: od sladkých dětských motivů, přes krajkové motivy, Ethno vzory, květiny až po různé ornamenty a grafické vzory. Nabídka nemá hranic. Zvolte si svou osobní nabídku nabídku od 10 do 20 vzorů!

Stáhněte si tyto požadované vzory na Vaši USB paměť

Váš obchodník firmy BERNINA Vám vybrané vzory nahraje na Vaši vlastní USB paměť. Tak abyste je pak mohli v pohodlí Vašeho domova vyšít, upravovat. Pokud tyto vzory budete chtít v budoucnu znovu nahrát už za ně nebudete muset znovu platit.

Vyšívání!

Vyšívací vzory se dají uložit do různých vyšívacích formátů podle potřeby, tak abyste je pak snadno mohli rovnou ušít/vyšít. Pro jednoduché upravování těchto vzorů, si můžete zdarma stáhnout jednoduchý vyšívací program pro základní úpravu těchto vzorů na stránce www.bernina.com pod názvem Basic-Software Art Link.

www.berninadesignstudio.com



Life
is better
in
Flip Flops



PC-Programy



BERNINA Vyšivací program Verze 7



DesignerPlus 7

1 PC klíč	033 881 70 00	D E E1 F F1 F3 G G1 H (830/880)
5 PC klíčů	033 881 70 05	D E E1 F F1 F3 G G1 H (830/880)
10 PC klíčů	033 881 70 10	D E E1 F F1 F3 G G1 H (830/880)

EditorPlus7

1 PC klíč	033 882 70 00	D E E1 F F1 F3 G G1 H (830/880)
5 PC klíčů	033 882 70 05	D E E1 F F1 F3 G G1 H (830/880)
10 PC klíčů	033 882 70 10	D E E1 F F1 F3 G G1 H (830/880)

Aktualizace

Aktualizace Designer Plus 3–6	033 883 70 00	D E E1 F F1 F3 G G1 H (830/880)
Aktualizace EditorPlus 7	034 229 71 04	D E E1 F F1 F3 G G1 H (830/880)
Aktualizace EditorPlus 3–6	035 125 70 00	D E E1 F F1 F3 G G1 H (830/880)
Aktualizace EditorLite 3–5	035 156 70 00	D E E1 F F1 F3 G G1 H (830/880)

BERNINA Vyšivací program 7 – nová dimenze kreativity

Inovativní funkce a snadné použití – BERNINA vyšivací program nastavuje nové standardy a otevírá nové možnosti vyšivacího návrhu. Uživatelské rozhraní pracuje přes jasná, logická rozložení funkčních oblastí a umožňuje rychlou realizaci Vašich kreativních nápadů.

Mnoho funkcí pro převod výšivek

Se 3D-funkcemi jako PunchWork, StumpWork a Trapunto se stanou Vaše sny realitou. Nový vyšivací program DesignerPlus 7 obsahuje různé 3D efekty pro jedinečné kreativní projekty.

PunchWork

Kombinujte například výšivky s prací PunchWork a získáte skvělé efekty s plstí. Díky tomuto programu budete schopni pouze zmáčknutím myši zvolit místo, kde ve výšivce budete chtít zatkávat třeba plst. To vše dokážete díky programu DesignerPlus 7.

Detailní přehled naleznete na následujících stránkách. Nebo u Vašeho Bernina obchodníka.

StumpWork

S DesignerPlus 7 Vaše vyšivací motivy ožijí. Díky tomuto programu vytvoříte z ploché výšivky mistrovské 3D dílo. Při vyšívání pouze naprogramovaný steh podložíte požadovaným materiálem a například lístky květů pak dosáhnou stabilní formy a opravdového živého vzhledu.

Trapunto

Trapunto – Výšivky si také budete moci vytvořit. Díky tomuto programu získáte možnosti vytváření plastických vzorů. Dohromady s programem DesignerPlus 7 a Vaším vyšivacím strojem se Vám otevře nová dimenze vytváření textilních výrobků.



	Designer Plus 7	Editor Plus 7		Designer Plus 7	Editor Plus 7		Designer Plus 7	Editor Plus 7
OBECNÉ VLASTNOSTI								
Kompatibilita s Windows® XP, 7 a 8	•	•	Zvětšení na bitmapové a vectorové grafické obrázky	•	•	NOVÉ Rychlé trasování (režim Artwork)	•	•
Mac s Boot Camp 4.0 nebo novější, VMware® Fusion 4 nebo vyšší, Parallels Desktop 7 und Windows® 7 nebo vyšší	•	•	Přidat otvory	•		Přístup ke grafickému programu	•	•
Interaktivní průvodce na obrazovce	•	•	Vyplnění otvorů	•		Podpora grafických formátů	•	•
NOVÉ Rychlé přepínání mezi inch a cm	•	•	Změna kontury objektů	•	•	Definované tvary znaků (režim Artwork)	•	•
Průvodce rychlým startem	•	•	Rychlé kopírování	•	•	Přidání textu (režim předlohy)	•	•
NOVÉ Automatická aktualizace	•	•	PŘEHLED DESIGNŮ			Inteligentní nástroje pro kreslení (režim Artwork)	•	•
Snadná aktualizace na DesignerPlus		•	Seskupení vzorů při otevření	•	•	Kreslení volnou rukou (režim Artwork)	•	•
Velké, snadno identifikovatelné barevné ikony	•	•	Pomocná mřížka	•	•	AUTOMATICKÁ DIGITALIZACE		
Detailní dialogová okna vlastností objektů	•	•	NOVÉ Právítka a vodítka	•	•	Vylepšené nástroje auto-digitalizace	•	•
Součástí je CoreDRAW® Essentials X6	•	•	Umělecký pohled	•	•	Automatické obrysy a kontury	•	•
NOVÉ Uživatelsky přívětivé rozhraní	•	•	Vzory – přehled oken	•	•	Nástroj Kouzelná hůlka	•	•
Integrované výšivací vzory	450	450	Zoom přiblížení/oddálení	•	•	DIGITALIZACE		
Vyšívání – náhled	•	•	Zobrazit / Skryt stehy	•	•	Nové šablony	•	•
Bezpečnostní klíč	•	•	Zobrazit podle barev	•	•	Nástroje pro kreslení volnou rukou (režim vyšívání)	•	•
RÁMEČKY			Pomalé překreslení	•	•	Nástroje pro manuální digitalizaci	•	•
Výběr realistického rámu na obrazovku	•	•	NOVÉ Přehled stylů	•	•	Nástroj pro blokovou digitalizaci	•	•
Vytváření vlastních rámu	•	•	Přehled látek	•	•	Nástroje pro tvary	•	•
Rozšířené funkce rámečků	•		Přehled konturových stehů	•	•	FORMÁTY		
TROJROZMĚRNÉ (3D) VYŠÍVÁNÍ			Uložit vzor jako obrázek	•	•	Vzor výšivky v různých formátech	•	•
NOVÉ StumpWork	•		FUNKCE EDITOVÁNÍ STEHU			Ukládání vzorů v různých formátech	•	•
NOVÉ Trapunto	•		Automatické pozadí – látka	•	•	Uložení vzorů v novém formátu V7-ART	•	•
NOVÉ PunchWork (ZATKÁVÁNÍ)	•		Podkladové materiály	•	•	DALŠÍ FUNKCE		
NOVÉ Vrstvené saténové vyšívání	•		Podkladové materiály – možnosti	•	•	PhotoSnap	•	•
NOVÉ Quiltované nápisy	•		Start/Konec – pozice	•	•	Portfolio	•	•
VÝBĚR Z PALETY NÍTÍ			Změna pořadí vyšívacích sekvencí	•	•	BERNINA Křížkový steh	•	•
NOVÉ Barevná paleta	•	•	Změna pořadí jednoduchých stehů	•	•	Tisk pracovního listu	•	•
NOVÉ Výběr barev	•	•	Jednoduché odstranění překrytí	•	•	Tisk souboru na pracovní list	•	•
NOVÉ Propojení barev ve výšivce	•	•	Kompenzace zmenšování	•	•	Přímé připojení k počítači s novým ADX	•	•
Vylepšené kolo barev	•	•	Obrysové stehy	•	•	Technická podpora a servis	•	•
Tabulková úprava barvy nítí	•	•	Propojovací stehy, nejbližší spojení	•	•	KŘÍŽKOVÝ STEH		
Synchronizace nítí mezi různými značkami	•	•	KNOFLIKOVÉ DÍRKY			Křížkový steh – styly	11	11
NÁPISY			Tvorba knoflíkových dírek	•	•	Křížkový steh – orientace	•	•
Abeceedy včetně nových Micro fontů	81	61	STEHOVÉ EFEKTY			Nastavení počtu stehů	•	•
Nástroje pro tvorbu, úpravu fontů	•	•	NOVÉ Kaligrafie	•		Počet nítí	•	•
Fonty v saténovém, quiltovaném nebo dekorativním stehu	•	•	Vzory – obrysové stehy	•		Barvy nítí	•	•
Odstranění překrývajících se částí fontů	•	•	Vyřezávání	•		Nápisy	•	•
Možnosti řádků	•	•	Vzory – razítka	•		Automatický křížkový steh	•	•
Nástroje pro zarovnání	•	•	Míchání barev	•		Barva výplně	•	•
Roztažitelné nápisy	•	•	Texturové výplně obrysu vzoru	•	•	Kouzelná hůlka	•	•
Nástroje pro práci s písmeny	•	•	Vlny	•	•	Nástroje pro manuální digitalizaci	•	•
Formování jednotlivých písmen	•	•	Kruhy	•	•	Razítka	•	•
Změna barvy jednotlivých písmen	•	•	Efety tvarování	•	•	Polygony – výběr	•	•
TrueType a OpenType fonty	•	•	TYPY STEHŮ			Automatický nástroj pro výběr	•	•
MONOGRAMY			NOVÉ Vícevrstvý saténový steh	•		Rotace	•	•
Pokročilé funkce monogramů	•	•	Plastický dekorativní výplňový steh	•		Zrcadlení	•	•
Vytváření monogramových bordur	•		Hvězdicový steh	•		Skenování obrazů	•	•
ÚPRAVA A INDIVIDUÁLNÍ PŘÍZPŮSOBNÍ			Reliéfní steh	•		Vyjmout, kopírovat, vložit a duplikovat	•	•
Editace vyšívání na jedné obrazovce	•	•	Blackwork – optimalizace	•		Guma	•	•
Přizpůsobení vyšívání na jedné obrazovce	•	•	Dekorativní výplňové stehy	•	•	BERNINA QUILTER		
Rychlé přepínání mezi plnými a obrysovými stehy	•	•	Texturové výplně	•	•	Program QuiltDesign	•	•
Nástroje pro výběr	•	•	Tvorba výplňových vzorů	•		Tisknutelné referenční materiály	•	•
Nástroj pro rozvrstvení i pro písmena	•	•	Konturové stehy – možnosti	•	•	Ukázka vyšívání, umístění a použití na blocích	•	•
Změna měřítka designu	•	•	Blackwork	•		Rozsáhlý archiv bloků	•	•
Rotace	•	•	Krajky	•		Blok – Editor	•	•
Seskupení/oddělení objektů	•	•	Uzlíkové stehy	•		Rozvržení bloku. Nastavení velikosti bloku.	•	•
Nástroj pro výběr mnohoúhelníků	•	•	Stonkový a zadní steh	•		Bloky ve tvaru kosocetverce	•	•
Stehové zpracování	•	•	Meandrový steh – výplň	•		Bordury	•	•
Změna objektu	•	•	Křížkový steh	•		Rozvržení orámování	•	•
Uspořádání objektů	•	•	Vzor rytina	•	•	Zrcadlení	•	•
Nástroje pro zrcadlení	•	•	Výplňové vzory	•	•	Rotace	•	•
Nástroje pro sloučení	•	•	Kontrola výplňových vzorů a dekorů	•	•	Paleta barev a látek	•	•
Nástroje pro kaleidoskopy a uspořádání objektů do kruhu	•	•	APLIKACE			Archiv – vlastní přizpůsobení materiálu	•	•
Barevné spektrum	•	•	Automatické aplikace	•		Funkce zámku pro quilt, výšivky a aplikace	•	•
Seznam objektů	•	•	Pokročilé aplikace	•		Nástroje pro kalibraci	•	•
Pořadí výběru	•	•	Odstranění překrytí aplikací	•		Funkce vložení, vyjmutí a kopírování	•	•
Změna grafiky v režimu obrazu a pracovní plochy	•	•	OZDOBĚNÉ VZORY					
			ART – stehy (režim pracovní plochy)	•	•			
			Artwork	•	•			

BERNINA DesignWorks Soubor programů



034 275 71 00 F1 (580) F3 G1 H (830)

BERNINA DesignWorks Programové kódy

PaintWork	034 229 71 00	F1 (580) F3 G1 H (830)
CutWork	034 229 71 01	F1 (580) F3 G1 H (830)
CrystalWork	034 229 71 02	F1 (580) F3 G1 H (830)
Aktualizace CutWork	034 229 71 03	F1 (580) F3 G1 H (830)

BERNINA DesignWorks Nástroje



PaintWork	033 692 71 00	F1 (580) F3 G1 H (830)
CutWork	034 276 71 00	F1 (580) F3 G1 H (830)
CrystalWork	034 273 71 00	F1 (580) F3 G1 H (830)

BERNINA CrystalWork Materiály

CrystalWork Startovací balíček	034 374 70 00	F1 (580) F3 G1 H (830)
CrystalWork Materiál pro vytváření šablon	034 375 70 00	F1 (580) F3 G1 H (830)
CrystalWork Přenosná fólie pro nažehlení	034 376 70 00	F1 (580) F3 G1 H (830)

Stehová destička CutWork/Rovný steh

033 339 72 13	F1 (580)
033 339 70 07	F3 G1
032 100 71 01	H (830)

BERNINA DesignWorks Náhradní díly

CutWork jehly	033 375 71 00	F1 (580) F3 G1 H (830)
CrystalWork razicí sada	034 343 70 00	F1 (580) F3 G1 H (830)

Kreativita ve třech nových dimenzích

Vyřezávání vzorů z látky, malování barevných vzorů na látku, nebo vytváření předloh pro barevné krystaly - to vše je dnes s šicími a vyšivacími stroji BERNINA možné. Se třemi moduly programu DesignWorks přenesete Vaše nápady rovnou na látku či jiné materiály.

V nabídce programů BERNINA DesignWorks se nachází následující programy: CutWork, PaintWork a CrystalWork. Všechny tyto typy programů naleznete na CD a v stejném balení bude také (744 vyšivacích vzorů a přes 40 motivů ze zmíněných programů). Každý z těchto programů má vlastní aktivací kód. Budete si moci zvolit, zda budete chtít aktivovat všechny či jednotlivé programy.

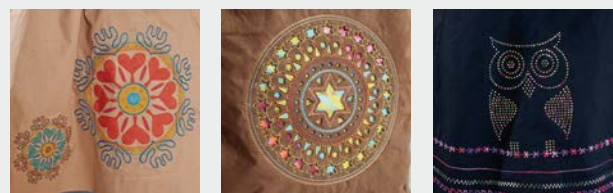
Chtěli bychom Vás jen upozornit, že každé příslušenství pro techniky DesignWork se musí samostatně zakoupit a není součástí programu ani jeho balíčků.

Příslušenství pro techniky DesignWork je kompatibilní se stroji: B 580, B 750 QE, B 780 a B 880.

Příslušenství pro CutWork je také kompatibilní se stroji: artista 200/630/640/730, aurora 430/435/440/450, bernette Deco od verze 1.1.



Pro zobrazení videa s návodem si můžete načíst QR kód



BERNINA Set pro vyšívání bordur



S BERNINA setem pro vyšívání bordur můžete rychle, snadno a přesně spočítat, kolik opakování vzoru je potřeba pro vyšívání na oděvy, ubrusy a další nepřeborné množství bytového textilu. Sada obsahuje 30 atraktivních motivů bordur. Některé motivy jsou vhodné pro zdobení rovných okrajů, některé jsou určeny pro kruhové a oválné projekty. Kromě toho set obsahuje 6 rohových motivů, takže můžete vytvářet i perfektní čtvercové a obdélníkové bordury. Instruktažní CD obsahuje podrobné pokyny krok za krokem.



Bordury Set výšivek 032 573 70 00* D E E1 F F1 F3 G G1 H (830)

* Do vyprodání zásob

Osobní Design karty



Osobní Design karty, jsou prázdné paměťové karty pro ukládání Vašich výšivek a jejich kombinací.

008 896 70 01* E E1

008 896 70 75* G

* Do vyprodání zásob

Overlocky





BERNINA 1300 MDC



mtc
micro thread control

Kreativní komfort pro ještě více zábavy u šití

Nový BERNINA 1300 MDC – kreativní šití snazší než kdy předtím! Nechte se inspirovat velkým výběrem kombinace overlock/coverlock a užijte si řadu komfortních funkcí, které vám umožní pracovat s ještě větší zábavou. Zejména s nově patentovanou MTC kontrolou pro optimální nastavení šířky přesahu stehu v jediném kroku.



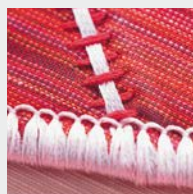
BERNINA 1150 MDA



mtc
micro thread control

Neuvěřitelně flexibilní a uživatelský přívětivý

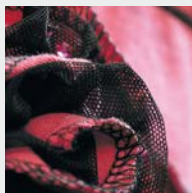
S overlocky BERNINA 1150 šijete, ožezáváte a začíšťujete v jedné operaci. Pomocí MTC patentované kontroly může být přesně nastaveno dávkování nitě pro dokonalý steh nejvyšší kvality. A díky plynule nastavitelnému diferenciálnímu podávání máte jistotu rovného, nezvlněného švu.



BERNINA 800 DL

**Technologie, která Vás nadchne**

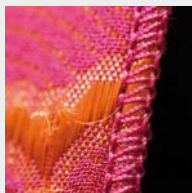
S BERNINA 800 DL najdete jednoduchý a levný úvod do světa overlocků. Univerzální jednoduché funkce, jako je například nastavitelné napětí nitě posuvníkem nebo velmi snadná obsluha navlékání spodních chapačů, Vám umožní přesné šití v profesionální kvalitě – na všechny druhy tkanin a různé techniky.



BERNINA 700 D

**Vše, co by si mohl začátečník přát**

Malý, ale krásný BERNINA 700 D Vám v krátké době nabídne výsledky, o jakých jste snili. S jeho snadným použitím a univerzálností budete šít s větší rychlostí a menším úsilím – úzké a silné švy, stejně jako bezchybné šití strečových materiálů, dekorativní rolované švy, řasení a pružné švy.



BERNINA L 220



Ideální doplněk Coverlock & Řetízkový steh

S BERNINA L 220 vykouzlíte 2 – nitné overlockové stehy a řetízkový steh na všechny druhy materiálů.



	1300 MDC	1150 MDA	800 DL	700 D	L 220		1300 MDC	1150 MDA	800 DL	700 D	L 220
STEHY						TECHNICKÉ INFORMACE					
Celkový počet stehů	24	15	15	7	4	Diferenciální podávání a nastavení délky stehu vpravo	•	•	•	vlevo	•
5-nitný zabezpečovací steh	•					Diferenciální podávání a nastavení délky stehu během šití	•	•	•	•	•
4-nitný zabezpečovací steh	•					Šířka overlockového stehu	3–9 mm	3–9 mm	3–7 mm	3–7 mm	
4-nitný-/3-jehlový coverlockový steh, 5 mm	•				•	Kontrola zdvihu patky	•	•	•	•	•
3-nitný-/2-jehlový-Coverstich, 5 mm	•				•	2 polohy zdvihu patky	6+2 mm	6+2 mm	5+2 mm	5+2 mm	5+2 mm
3-nitný-/2-jehlový coverlockový steh, 2,5 mm	•				•	Integrovaná páčka pro rolované stehy	•	•	•	•	
2-nitný-/1-jehlový řetízkový steh	•				•	Maximální rychlost šití (Stehy za minutu)	1300	1300	1300	1300	1300
4-nitný overlock	•	•	•	•		STANDARTNÍ A DOPLŇKOVÉ PŘÍSLUŠENSTVÍ					
3-nitný overlock	•	•	•	•		Patka s vodičem pro kombinaci overlock / řetízkový steh	•				
3-nitný Super-strečový	•	•	•	•		Patka s vodičem pro našívání perel, korálků, flitrů	volitelné	volitelné	volitelné ¹	volitelné ¹	
3-nitný flatlock	•	•	•	•		Standardní overlocková patka			•	•	
3-nitný rolovaný lem	•	•	•	•		Patka pro slepý steh	•	•	volitelné	volitelné	
3-nitný rolovaný šev	•	•	•	•		Patka pro přišívání gumy	•	•	volitelné	volitelné	
2-nitný overlock	•	•	•			Řasící patka	volitelné	volitelné	volitelné	volitelné	
2-nitný overlock (okraje zarolované s nylonovou nití)	•	•	•			Patka pro coverlockový a řetízkový steh	•				•
2-nitný flatlock	•	•	•			Patka pro řetízkový steh	volitelné				volitelné
2-rolovaný steh	•	•	•			Nádoba na odřezky	•	•	volitelné	volitelné	
UŽITEČNÉ FUNKCE						Horní kryt chapačů	•	•	•	volitelné	
Spodní smyčkovač a automatický navlékač smyčkovače	•	•	•		•	Nástroje a příslušenství v samostatném boxu	Sáček	Sáček	Sáček	Sáček	Sáček
Navlékačjehel	•	Integrovaný									
MTC – kontrola nití (Micro Thread Control)	•	•									
Odjímatelné patky	•	•									
Osvětlení	•	•	•	•	•						
Barevný graf navlékání nití	•	•	•	•	•						
Uvolnění napětí nití při zvednutí patky	•	•	•	•	•						
Zobrazení polohy ručního kola	•	•									
Příslušenství v krytu chapače	•	•									
Aktivace bezpečnostního spínače při otevření krytu chapačů	•	•									

¹ Jen s přidávným držákem příslušenství

Všechny typy strojů nejsou ke koupi ve všech zemích. Výrobce si vyhrazuje možnost na různé změny ve vybavení a nabídce. Další informace naleznete u Vašeho obchodníky firmy BERNINA





Speciální příslušenství
pro overlocky coverlocky



A BERNINA 009 DCC
BERNINA L 220



B BERNINA 700 D
BERNINA 800 DL
BERNINA 870 D
BERNINA 880 DL



C BERNINA 1100 D
BERNINA 1100 DA
BERNINA 1110 D



D BERNINA 1000 DA
BERNINA 1200 DA
BERNINA 1300 DC



E BERNINA 1150 MDA
BERNINA 1200 MDA
BERNINA 1300 MDC



Standartní patka



50 20 10.60.01	B			
50 20 10.54.53	C			
50 20 10.65.51	D ¹	E ²		
50 20 10.70.20	D (1300DC)	E (1300 MDC)		

¹ Kromě 1300 DC ² Kromě 1300 MDC

Čistý a úhledný okraj látky v jedné operaci. Standartní overlocková patka může být použita pro mnoho druhů overlockových stehů.



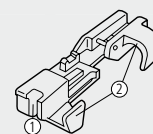
Patka pro našívání perel, korálek, flitrů



50 20 10.64.62	B	C	D	E	Patka
50 20 10.64.61	B ¹	C	D		Patka s vodičem
50 20 10.70.96				E	Patka s vodičem
50 20 10.07.72	B ¹	C1	D		Vodič
50 20 10.71.00				E	Vodič

¹ Pouze s držákem příslušenství 50 20 10.54.11

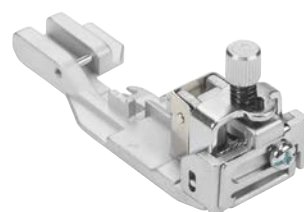
Pouze s vodičí a otevřenou vodičí drážkou je možné přišívat perly nebo korálky. Určeno pro přišívání šňůrek korálek, perel nebo flitrů.



- 1 Vodičí drážka
- 2 Otevřená vodičí drážka

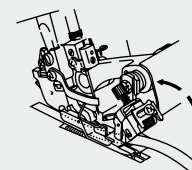


Patka pro přišívání gumy

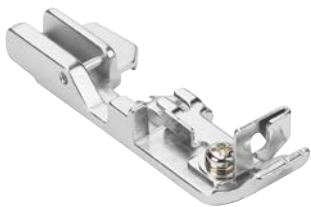


50 20 10.64.59	B	C	D	E
----------------	---	---	---	---

Patka na gumu při šití vede a napíná gumičku. Ideální pro šití spodního prádla, plavek, sportovního oblečení, bytového textilu apod.

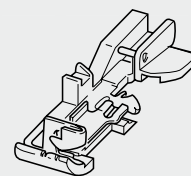
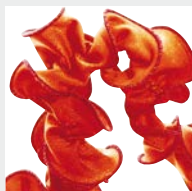


Patka pro přišívání šňůrek

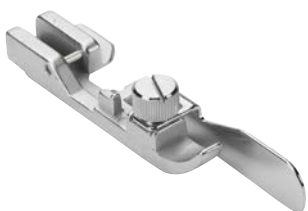


50 20 10.64.60 B C D E

Patka pro přišívání šňůrek je vhodná pro tenké přize, perlunku apod. k vytváření dekorativních rolovaných lemů, zvlněných okrajů a volánků.

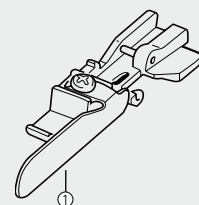


Patka pro slepý steh



50 20 10.64.58 B C D E universal

Patka pro slepý steh má nastavitelnou boční lištu, která umožňuje šít neviditelné lemy. Vhodné pro šití lemů a plochých švů. Pro středně těžké materiály zvolte 0,5 mm a pro těžké materiály 1 mm.



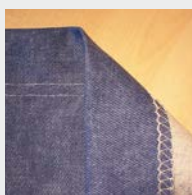
1 Vodící lišta

Sámkovací patka



50 20 10.68.87 A D (1300DC) E (1300 MDC)

Sámkovací patka pravidelně a paralelně skládá sárky na tkanině. Zejména vhodné pro lemy strečových materiálů, např. pletenina.



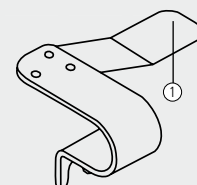
Řasící nástavec



50 20 10.64.67 B¹ C D
 50 20 10.70.95 E

¹ Pouze s držákem příslušenství 50 20 10.54.11

Vodící deska nástavce rozděluje dvě vrstvy tkanin. Spodní látka je řasena, vrchní zůstává hladká. Jednoduché a praktické pro řasení jedné látky a zároveň přišívání na druhou.



1 Vodící lišta

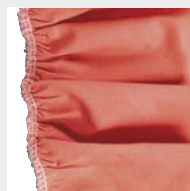


Řasící patka

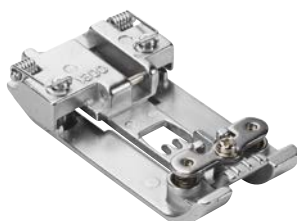


50 20 10.68.82 A B C D E

Při řasení a sešívání dvou materiálů je spodní tkanina řasena pod patkou, zatímco vrchní látka zůstává rovná. Diferenciální posuv zajišťuje, aby řasení látky bylo rovnoměrné.

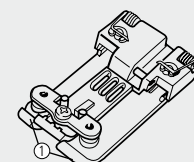


Patka pro coverlokový krycí steh

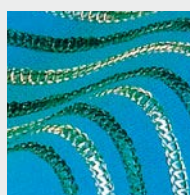


50 20 10.76.27 A (L220)
 50 20 10.52.16 A (009DCC)
 50 20 10.70.38 D (1300DC) E (1300 MDC)

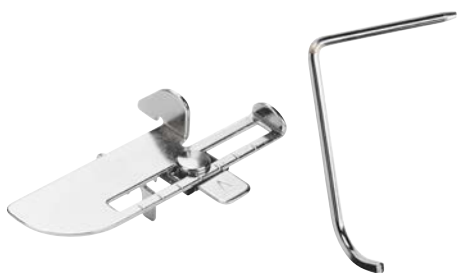
Pokud je odstraněn ořez a je namontován kryt chapačů pro coverlokový steh, je možné šít krycí coverlokový steh. Vhodné pro lemy, obruby, dekorativní švy.



1 Pružinový boční díl



Pravý a levý vodič švu



50 20 10.06.81	A	B	C	D	E	vlevo
50 20 10.65.99	B ¹	C	D			vpravo
50 20 10.70.97					E	vpravo

¹ Pouze s držákem příslušenství 50 20 10.54.11

Pravý vodič švu pomáhá vedení látky při sešívání k docílení precizních švů. Levý vodič je ideální pro šití paralelních coverlockových švů nebo linií řetízkovým stehem.



Držák příslušenství



50 20 10.54.11 A B C

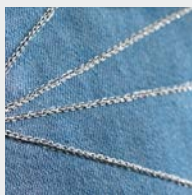
Chcete-li upevnit overlockové příslušenství na modely Funlock, je zapotřebí pro stroje 300-Série, 700 D a 800 D/DL držák příslušenství.

Patka pro řetízkový steh



50 20 10.52.41 A

Tato patka umožňuje snadnější podávání materiálu při šití řetízkovým stehem.



Nádoba na odřezky



50 20 10.66.88 B

Zaklapnutí nádoby na odřezky na kryt chapačů je jednoduchost sama a zaručuje pořádek na pracovním stole za všech okolností.



Box na příslušenství



50 20 70.03.65 A B C D E

Do boxu je možné uložit overlockové patky i další příslušenství.

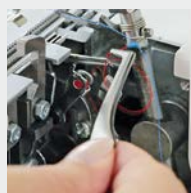


BERNINA Pinzeta



031 564 50 00 A B C D E

S BERNINA Pinzetou lehce navléknete nitě do chapačů.



Navlékání/vkládání jehel



50 20 70.03.69 A B C D E

Snadné a rychlé navlékání nití do jehel.

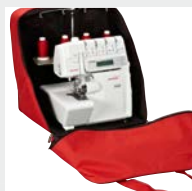


Cestovní taška na overlocky



50 20 10.72.00 A B C D E

Aby byli Vaše overlocky chráněny i na cestách a zůstali ve výborném stavu.







Veškeré příslušenství nemusí být v nabídce ve všech státech. Možnost změn v příslušenství a funkcích jednotlivých druhů zboží si výrobce vyhrazuje. Další informace naleznete na stránkách www.bernina.com nebo u Vašeho obchodníka firmy BERNINA.



033879.52.01

made to create **BERNINA**