

BERNINA PŘÍSLUŠENSTVÍ

BERNINA PŘÍSLUŠENSTVÍ NA PRVNÍ POHLED



made to create **BERNINA**

Kategorie A	1	910	1001	1020	1091	2	1630
		930	1004	1021	1120		
		931	1005	1030	1130		
		932	1006	1031	1230		
		933	1008	1050	1240		
		940	1010	1070	1241		
		950	1011	1080	1260		
		1000	1015	1090	1530		



Kategorie B	1	125	230	2	130	3	165	5	B 530
		125 S	230 PE		140		170		B 550 QE
		135	240		150		4		430
		135 S	B 325		153				440 QE
		145	B 330		153 QE				B 555
		145 S	B 335		155				B 570 QE
		210	B 350 PE		160				630
		B 215	B 380		163				
		220							



Kategorie C	1	180	3	435
		185		450
	2	200		B 560
		730		B 580
		640		



Kategorie D	1	B 710
	2	B 750 QE B 780



Kategorie E	řadu 7	řadu 5	řadu 4
	Ea¹ B 700 E	Eb¹ B 500 E	Ec¹ B 435
	Ea² B 720	Eb² B 535	Ec² B 475 QE B 485
	Ea³ B 740	Eb³ B 540	Ec³ B 480
	Ea⁴ B 770 QE B 790 B 790PLUS	Eb⁴ B 570 QE B 590	



Kategorie F	1	B 820 QE
	2	B 830
		B 880 B 880PLUS



Kategorie	Model	Šířka stehu 0 mm	Šířka stehu 5,5 mm	Šířka stehu 9 mm	Chapač CB	Rotací chapač (RL95)	Rotací chapač (RH W 107 XL)	Chapač B9	Chapač BERNINA	Přítlak přitlačné patky	S dlouhým podavačem BERNINA	Regulátor stehů BERNINA	Výčesměrné šití	Nástroj pro punching pro kymě CB chapače s rotačními a B9 chapači	Vyšívání	DesignWorks	BERNINA Toolbox
Kategorie A																	
A1	1008		✓		✓												
Kategorie B																	
B1	B 215		✓		✓									✓			
	B 325		✓		✓									✓			
	B 330		✓		✓									✓			
	B 335		✓		✓									✓			
	B 350 PE		✓		✓									✓			
	B 380		✓		✓									✓			
B4	B 555		✓		✓				m		✓			✓		✓	✓
	B 570 QE		✓		✓				m		✓			✓		✓	✓
B5	B 530		✓		✓				m		✓			✓			
	B 550 QE		✓		✓				m		✓			✓			
Kategorie C																	
C3	B 560			✓		✓			m		✓			✓	✓	✓	✓
	B 580			✓		✓			m		✓			✓	✓	✓	✓
Kategorie D																	
D1	B 710			✓			✓		e	✓	✓			✓			
D2	B 750 QE			✓			✓		e	✓	✓			✓	✓	✓	✓
	B 780			✓			✓		e	✓	✓	✓		✓	✓	✓	✓
Kategorie E																	
Ea	1 B 700 E	✓						✓						✓	✓	✓	✓
	2 B 720		✓					✓	e		✓				✓	✓	✓
	3 B 740			✓					✓	e	✓	✓		✓			
	B 770 QE			✓					✓	e	✓	✓		✓	✓	✓	✓
	4 B 790			✓					✓	e	✓	✓	✓	✓	✓	✓	✓
	B 790PLUS			✓					✓	e	✓	✓	✓	✓	✓	✓	✓
Eb	1 B 500 E	✓						✓						✓	✓	✓	✓
	2 B 535		✓					✓	m		✓				✓	✓	✓
	3 B 540			✓				✓	m		✓			✓	✓	✓	✓
	4 B 570 QE			✓				✓	e	✓	✓			✓	✓	✓	✓
	B 590			✓				✓	e	✓	✓			✓	✓	✓	✓
Ec	1 B 435		✓					✓	m								
	2 B 475 QE		✓					✓	m		✓						
	B 485		✓					✓	m		✓						
	3 B 480			✓				✓	m		✓			✓			
Kategorie F																	
F1	B 820 QE			✓		✓			e	✓	✓			✓			
F2	B 830			✓		✓			e	✓	✓	✓		✓	✓	✓	✓
	B 880			✓		✓			e	✓	✓	✓		✓	✓	✓	✓
	B 880PLUS			✓		✓			e	✓	✓	✓		✓	✓	✓	✓

m = ruční, e = elektronický

Informace ke katalogu příslušenství BERNINA

Hlavní kategorie

V přehledu strojů na levé straně jsou šicí a vyšívací stroje BERNINA uvedeny a rozděleny do hlavních kategorií A, B, C, D, E a F. Tyto kategorie označují, se kterým modelem je které příslušenství kompatibilní. Z důvodu místa nejsou speciální modely a modely kategorie A uvedeny všechny. Váš prodejce BERNINA Vám ochotně pomůže vybrat příslušenství vhodné pro kterýkoli stroj.

Číselný seznam přítlačných patek

Kromě přehledu strojů zde najdete uspořádání všech přítlačných patek a nacvakávacích patkových základen v číselném uspořádání. To Vám usnadní a urychlí vyhledání požadované přítlačné patky podle příslušného čísla.

Příklad

1. Najděte si v přehledu strojů svůj model a podívejte se na jeho kategorii.
2. Najděte si požadované příslušenství v seznamu patek nebo v obsahu a podle kategorie zkontrolujte kompatibilitu.

řadu 7

Ea¹ B 700 E


Ea² B 720

Ea³ B 740

Ea⁴ B 770 QE
B 790
B 790PLUS



Moje BERNINA B 790 patří do kategorie Ea⁴.



50	008 968 73 00	A							
50	008 969 73 00	B	C	D	Ea ²⁻⁴	Eb ²⁻⁴	Ec	F	
	032 913 71 00*	A	B	C	D	Ea ²⁻⁴	Eb ²⁻⁴	Ec	F

Kráčející patka č. 50 je s modelem B 790 kompatibilní.

Použití přítlačných patek BERNINA

Každá přítlačná patka BERNINA má své určité výhody a silné stránky. V obsahu jsou přítlačné patky uvedeny podle hlavních oblastí využití. Další využití znázorňují ikony vedle popisu výrobku. První ikona zpravidla znázorňuje hlavní oblast využití. Podrobný přehled různých využití najdete před obsahem.

Kráčející patka se třemi základnami a vodítkem č. 50



Kráčející patka pomáhá dosáhnout rovnoměrného podávání látky. Hodí se zejména pro strojní quiltování rovných linek a pro přesné sešívání látek, které mají tendenci se hrnout a posouvat, nebo jsou pružné a snadno se natahují. Přesnému šití napomáhají i dvě vodítka švu.



PRO ZHLÉDNUTÍ VIDEO KLIKNĚTE ZDE



50	008 968 73 00	A							
50	008 969 73 00	B	C	D	Ea ²⁻⁴	Eb ²⁻⁴	Ec	F	
	032 913 71 00*	A	B	C	D	Ea ²⁻⁴	Eb ²⁻⁴	Ec	F

* Jednotlivé nástavce pro stehování a šití.

PRO ZHLÉDNUTÍ
 VIDEO
 KLIKNĚTE ZDE

Informace o přítlačných patkách BERNINA

Přítlačné patky BERNINA jsou synonymem pro přesnost a stabilitu. Snadno se mění a BERNINA nabízí vhodnou patku pro každé použití. Přítlačné patky se rozdělují na dva typy podle upevnění na patkovou tyč:



Pro všechny modely kategorie A podle katalogu příslušenství se používají přítlačné patky s dvojbodovým nastavcem pro patkovou tyč.



Pro všechny modely kategorie B až F podle katalogu příslušenství se používají přítlačné patky s uzavřeným nastavcem pro patkovou tyč.

Přítlačné patky s uzavřeným otvorem se dále dělí na různé druhy:

Například základní patka č. 1/1C/1D pro atraktivní ozdobné šití

- 1**
- Tyto přítlačné patky se označují číslu patek
 - Pro šicí a vyšivací stroje BERNINA s maximální šířkou stehu 5,5 mm



- 1C**
- Písmeno «C» označuje kódovanou přítlačnou patku a týká se čidla, které určí stroji šířku stehu
 - Pro šicí a vyšivací stroje BERNINA s maximální šířkou stehu 9 mm
 - Základny těchto patek jsou delší a širší, než u patek pro šířku stehu 5,5 mm



- 1D**
- Písmeno «D» značí duální podavač. Patky D se používají ve spojení s duálním podavačem BERNINA. Základna patky má vzadu speciální vybrání pro tento podavač
 - Pro šicí a vyšivací stroje BERNINA s maximální šířkou stehu 9 mm
 - Základna patky je zpevněna dvěma nožičkami



Speciální typické znaky patek pro knoflíkové dírky

- 3A**
- Písmeno «A» označuje automatické šití knoflíkové dírky
 - Pro šicí a vyšivací stroje BERNINA s maximální šířkou stehu 5,5 mm
 - Proměnná délka knoflíkové dírky až do 30 mm
 - Stroj změří délku knoflíkové dírky v (mm) pomocí čidla a vyšije ji automaticky



- 3B**
- Písmeno «B» označuje poloautomatické šití knoflíkové dírky
 - Pro šicí a vyšivací stroje BERNINA s maximální šířkou stehu 5,5 mm
 - Proměnná délka knoflíkové dírky až do 30 mm
 - Stroj změří délku knoflíkové dírky v [počtu stehů] a dírku vyšije v jednotlivých krocích



Úplné informace, včetně návodných videí a cenných tipů pro využití najdete na našich webových stránkách www.bernina.com.

Přehled využití přitlačných patek BERNINA



Běžné šití

Hledáte přitlačnou patku vhodnou pro různé stehy? Tyto univerzální přitlačné patky se doporučují jako základní vybavení. Některé jsou již součástí základního příslušenství stroje.



Knoflíky a knoflíkové dírky

BERNINA nabízí řešení i pro knoflíkové dírky. Se speciálními přitlačnými patkami pro knoflíkové dírky vytvoříte přesnou knoflíkovou díрку během okamžiku. BERNINA má ve své nabídce i patku pro rychlé a snadné přišití knoflíku.



Elastické/stretchové materiály

Nemáte po ruce overlock? BERNINA nabízí speciální přitlačné patky pro práci s pružnými materiály, jako je žerzej, látky obsahující Lycru a vlnu.



Zipy

Se zipovou patkou přesně přišijete všechny druhy zipů. Ať budete šít obyčejný nebo neviditelný zip, BERNINA má pro Vás tu pravou patku.



Lemy a ozdobné prošívání

Ať už chcete našít šikmý proužek nebo lemovat, BERNINA má v nabídce široký výběr přitlačných patek, s nimiž dosáhnete dokonalého zakončení okraje látky. Viditelné i neviditelné lemy vytvoříte snadno a přesně a Vaše práce bude mít profesionální vzhled. Můžete si vytvořit i lemy s ozdobným prošíváním.



Ozdobné šití

Sršíte kreativními nápady, které chcete snadno a rychle realizovat? BERNINA má ve svém portfoliu přitlačné patky pro celou řadu tvůrčích technik. S patkou pro aplikace si například usnadníte práci při našívání aplikací.



Vyšívání

Sortiment přitlačných patek BERNINA obsahuje speciální patky, které s výhodou použijete při vyšívání volným pohybem nebo ve vyšívacím rámečku. BERNINA samozřejmě prodává i široký výběr vyšívacích rámečků. Můžete si vybrat velký nebo malý, přesně podle velikosti Vaší výšivky.



Patchwork

Patchwork je oblíbený u lidí každého věku. Patchwork vyjadřuje zaměření na detail a kreativitu. BERNINA vyvinula jedinečné patchworkové patky, s nimiž je sešívání kousků látek se speciálním přesahem švu velmi snadné.



Quiltování

Quiltovací patky BERNINA jsou ideálním pomocníkem při vytváření ozdobného quiltování. Inovativní je zejména Regulátor stehů BERNINA. S ním dodržíte jednotnou délku stehu a volné quiltování se pro Vás změní v čistou radost.



Lepkové materiály

Ne všechny látky stejně dobře kloužou. Pro méně klouzavé materiály, jako je kůže nebo koženka, vyvinula BERNINA speciální přitlačné patky, které usnadňují jejich podávání.



Sady přitlačných patek

Naše sady přitlačných patek BERNINA jsou ideálním základním vybavením. Sady kromě jiného obsahují zipovou patku, vyšívací patku a patku pro šití knoflíkových dírek.

Kapitola 1

Přítlačné Patky

Běžné šití

Entlovací patka č. 0 s chráničem prstů č. 99	11
Patka pro entlovací steh s nepřilnavou základnou č. 52/52C/52D	11
Základní přítlačná patka č. 1/1C/1D	11
Základní patka průhledná č. 34/34C/34D	12
Kráčející patka se třemi základnami a vodítkem č. 50	12
Patka s válečky č. 51	12
Patka pro rovný steh s nepřilnavou základnou č. 53	13

Knoflíky a knoflíkové dírky

Patka pro knoflíkové dírky č. 3/3C	14
Patka pro knoflíkové dírky s posuvným měřítkem č. 3A/3B/3C	14
Patka k přišívání knoflíků č. 18	14

Elastické/stretchové materiály

Overlocková patka č. 2/2A	15
Overlocková patka pro silné vrstvy č. 12/12C	15

Zipy

Zipová patka č. 4/4D	16
Zipová patka s vodítkem č. 14/14D	16
Zipová patka s nepřilnavou základnou č. 54	16
Patka pro skrytý zip č. 35	17

Lemy a ozdobné prošívání

Patka pro slepý steh č. 5	18
Patka pro džínovinu č. 8/8D	18
Patka pro sešívání okrajů č. 10/10C/10D	18
Patka pro lemování rovným stehem	19
Patka pro lemování entlovacím stehem	19
Patka pro rolování a mušličkový lem	19
Lemovač/páskovač pro zažehlený šikmý proužek č. 87	20
Lemovač/páskovač pro nezažehlený šikmý proužek č. 88	20
Patka pro Lemovač/páskovač č. 95/95C	20
Patka pro přeplátované švy	21

Ozdobné šití

Patka pro ozdobné stehy č. 6	22
Otevřená vyšivací patka č. 20/20C/20D	22
Otevřená vyšivací patka s nepřilnavou základnou č. 56	22
Řasící patka č. 16	23
Řasící aparát č. 86	23
Patka pro kličkování č. 7	23
Kordonetová patka č. 11	24
Patka pro našívání stužky č. 21	24
Kordovací patka k našívání šňůrek	24
Patka pro sámký	25
Patka pro sámký a ozdobné vzory, průhledná č. 46C	25
Vodítko šňurky do sámků	25
Příslušenství pro španělský steh č. 47	26
Patka pro šití paspulí č. 38	26
Vyšivací patka průhledná č. 39/39C	26
Patka pro výcesměrné šití č. 40/40C	27
Patka pro našívání šňůrky volným pohybem č. 43	27
Patka na kůži a k přišívání šňůrky s kolečkem č. 55	27
Patka pro našívání dvou šňůrek	28
Vyšivací patka č. 15	28
Vyšivací patka s kapkovým otvorem č. 26	28
Patka pro aplikace č. 23	29

Patchwork

Patchworková patka č. 37/37D	30
Patchworková patka s pravým vodítkem č. 57/57D	30
Patchworková patka č. 97/97D	30

Quiltování

Látací patka č. 9	31
Patka pro volné quiltování č. 24	31
Patka pro volné quiltování č. 29/29C	31
Regulátor stehů BERNINA (BSR)	32
Patka pro stínové quiltování a CutWork č. 44C	32
Nastavitelná patka s vedením č. 72	32
Předlohy pro „Stínové quiltování“	33
Kordovací nástavec pro volný pohyb	33

Sady přítlačných patek

Sada přítlačných patek	34
Sada přítlačných patek D	34

Adaptér na příslušenství	37	Osvětlení pracovního prostoru	46
Držák pro nacvakávací patky č. 78	37	Látací rámeček	46
Patchworkové vodítko	37	Vodící očko pro metalické a hedvábné nitě	46
Stehová deska pro rovný steh a CutWork	38	Lubrikátor nitě	47
Stehová deska 9 mm s otvorem pro jehlu 5,5 mm	38	Zásobník na olej	47
Stehová deska 5,5 mm k nástroji pro punching	39	Sada zvětšovací skel	48
Stehová deska pro punching	39	Držák pro sadu zvětšovací skel a sadu punching	48
Cívky a cívková pouzdra pro chapač CB	40	Nástroj pro punching pro kyvné CB chapače	48
Cívky a cívková pouzdra pro rotační chapač	40	Stehová deska 5,5 mm k nástroji pro punching	48
Cívky a cívková pouzdra pro chapače B9/BERNINA	40	Nástroj pro punching pro stroje BERNINA s rotačními	
Nástavec pro kruhovou výšivku č. 83	41	a B9 chapači	49
Nástavec pro vyšívání oček č. 82 s patkou č. 92	41	Stehová deska pro punching	49
Přítlačná patka pro vyšívání oček č. 92	41	Jehly pro plstění	49
Nastavitelné vodítko	42	USB flash disk	49
Pravé/levé vodítko švu	42	Držák pro více cívek	50
Vodítko švu s měřítkem	42	Doplňěk k držáku na více cívek	50
Pomůcka k podávání látky při šití knoflíkových dírek	43	Schránka na příslušenství BERNINA	50
Distanční podložka k šití knoflíkových dírek	43	Dotykové pero	51
Prořezávač knoflíkových dírek s dřevěnou podložkou	43	Kufříky pro šicí stroj a vyšívací modul	51
Násuvný stůl na volné rameno	44	Taška na šicí stroj	51
Vodítko švu k násuvnému stolku na volné rameno	44	Taška na příslušenství	52
Přídavný stůl pro šití/quiltování z plexiskla	44	L Taška s kolečky	52
Sada vodících pravítek	45	XL Taška s kolečky	52
Kolenní páka (FHS) pro zdvih přídlačné patky	45	Kolekce jehel	53
Kolenní páka pro dodatečnou montáž (FHS)	45		

Kapitola 2

Speciální příslušenství k šití



Kapitola 3

Speciální příslušenství pro vyšívací stroje

Vyšívací modul	57	Vyšívací rámeček Maxi	59
Přídavný stolek pro vyšívací modul z plexiskla	57	Vyšívací rámeček Jumbo	60
Vyšívací rámeček malý	57	Vyšívací rámeček ‚N‘ Buddyz	60
Vyšívací rámeček střední	58	Adaptér pro vyšívání s volným ramenem pro použití s malým rámečkem	61
Vyšívací rámeček velký	58	Adaptér pro vyšívání s volným ramenem pro střední a oválný rám	61
Vyšívací rámeček velký a oválný	58	BERNINA Design Studio	61
Vyšívací rámeček Mega	59		
Vyšívací rámeček Midi	59		

Kapitola 4

Software

Vyšívací program BERNINA 8	65	BERNINA DesignWorks Nástroje	67
BERNINA Toolbox	66	BERNINA CrystalWork Materiály	67
Soubor programů BERNINA DesignWorks	67	Stehová deska pro rovný steh a CutWork	67
BERNINA DesignWorks Programové kódy	67	BERNINA DesignWorks Náhradní díly	67

Kapitola 5

Speciální příslušenství pro overlocky a coverlocky

Přehled stroj	70	Další příslušenství	
Běžné šití		Pravé a levé vodičko švu	76
Standartní patka	71	Násuvný stolek na volné rameno	76
Patka pro řetízkový steh	71	Nádoba na odřezky	76
Lemy a ozdobné prošívání		Pinzeta BERNINA	77
Patka pro prádlový steh	72	Navlékáček jehly/držák pro vložení jehly	77
Patka pro přišívání gumy	72	Štěteček/držák pro vložení jehly	77
Patka pro slepý steh	72	Šroubovák	78
Vodičko pro lemování prádlovým stehem	73	Kužel proti vibracím	78
Ozdobné šití		Držák příslušenství	78
Víceúčelová patka s vodičkem	74	Schránka na příslušenství	79
Patka pro všívání šňůrky	74	Cestovní taška na overlocky	79
Řasící patka	74		
Řasící nástavec	75		
Držák pro vedení dekorativní nitě	75		
Držák pro dekorativní nitě	75		

PŘÍTLAČNÉ PATKY





Běžné šití

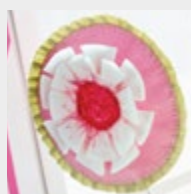
Entlovací patka č. 0 s chráničem prstů č. 99



0	002 598 72 00	A					Patka bez chrániče prstů
0	008 444 73 00	B C D	Ea ²⁻⁴	Eb ²⁻⁴	Ec	F	Patka bez chrániče prstů
0	032 722 70 00*	A					Patka s chráničem prstů
99	032 711 70 00	B C D	Ea ²⁻⁴	Eb ²⁻⁴	Ec	F	Samostatný chránič prstů

* Do vyprodání zásob.

Tato přítlačná patka je vhodná pro všechny základní i ozdobné stehy o maximální šířce stehu 5,5 mm. Lze ji použít i pro mušličky pro řasení, pro mušličkové lemy atd. Chránič prstů je jednoduchý bezpečnostní prvek, který chrání prsty před poraněním. Dá se namontovat na dřívky většiny patek.



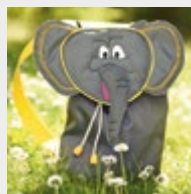
Patka pro entlovací steh s nepřilnavou základnou č. 52/52C/52D



52	002 586 72 00	A					Teflonová 9 mm
52	003 076 71 00*	A2					Teflonová 9 mm
52	008 477 74 00	B C D	Ea ²⁻⁴	Eb ²⁻⁴	Ec	F	Teflonová 9 mm
52C	008 881 75 00	C D	Ea ³⁺⁴	Eb ³⁺⁴	Ec ³	F	Teflonová 9 mm
52D	032 965 72 00	D	Ea ³⁺⁴	Eb ⁴		F	Teflonová 9 mm

* Do vyprodání zásob.

Základna této patky má nepřilnavou povrchovou úpravu, která zajišťuje hladký pohyb po materiálech, s nimiž se těžko pracuje, jako jsou plasty, koženka, kůže a jiné podobné materiály.



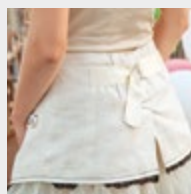
Základní přítlačná patka č. 1/1C/1D



1	002 576 72 00	A					
1	002 781 70 00*	A2					
1	032 707 71 00	A B1			Ec ¹	Ec ² (475 QE)	Nacvakávací
1	008 445 74 00	B C D	Ea ²⁻⁴	Eb ²⁻⁴	Ec	F	
1C	033 202 72 00	C D	Ea ³⁺⁴	Eb ³⁺⁴	Ec ³	F	
1D	033 220 72 00	D	Ea ³⁺⁴	Eb ⁴		F	

* Do vyprodání zásob.

Základní přítlačná patka je vhodná pro celou řadu základních i ozdobných stehů a lze ji využít i k šití a lemování silných látek, jako je kord, džínovina nebo vlněné látky. Vybrání před a za jehlovým otvorem usnadňuje šití dopředu i zpět a zaručuje perfektní podávání látky.



Základní patka průhledná č. 34/34C/34D



34	030 972 71 00	A						
34C	030 974 70 00*	A2						
34	030 770 72 00	B	C	D	Ea ²⁻⁴	Eb ²⁻⁴	Ec	F
34C	030 769 73 00	C	D	Ea ³⁺⁴	Eb ³⁺⁴	Ec ³	F	
34D	032 961 72 00	D	Ea ³⁺⁴	Eb ⁴	F			

* Do vyprodání zásob.

Průhledná základna této základní patky zaručuje dobrou viditelnost stehu a místa vpichu jehly. Červené značky na patce umožňují obzvláště přesné a pečlivé šití.



Kráčející patka se třemi základnami a vodítkem č. 50



50	008 968 73 00	A							
50	008 969 73 00	B	C	D	Ea ²⁻⁴	Eb ²⁻⁴	Ec	F	
	032 913 71 00*	A	B	C	D	Ea ²⁻⁴	Eb ²⁻⁴	Ec	F

* Jednotlivé nástavce pro stehování a šití.

Kráčející patka pomáhá dosáhnout rovnoměrného podávání látky. Hodí se zejména pro strojní quiltování rovných linek a pro přesné sešívání látek, které mají tendenci se hrnout a posouvat, nebo jsou pružné a snadno se natahují. Přesnému šití napomáhají i dvě vodítka švu.



**PRO
ZHLÉDNUTÍ
VIDEA
KLIKNĚTE ZDE**

Patka s válečky č. 51



51	002 953 72 00	A						
51	008 476 73 00	B	C	D	Ea ²⁻⁴	Eb ²⁻⁴	Ec	F

Tři válečky umístěné vespu pomáhají této patce snáze klouzat po materiálech, které mají tendenci se při šití zasekávat, jako je kůže, koženka či různé plasty.



Patka pro rovný steh s nepřilnavou základnou č. 53



53	002 962 73 00	A							
53	008 478 74 00		B	C	D	Ea ²⁻⁴	Eb ²⁻⁴	Ec	F

V kombinaci se stehovou deskou pro rovný steh je tato patka ideální pro všechny druhy rovných stehů a pro úzké lemy. Díky nepřilnavé povrchové úpravě základny snadno klouže po materiálech, které mají tendenci se při šití zasekávat, jako je kůže, či plasty. Dva různé prsty patky slouží jako vodítka pro přesahy švů šířek 3 mm a 6 mm.



Knoflíky a knoflíkové dírky

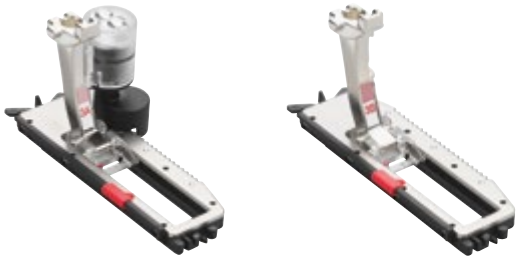
Patka pro knoflíkové dírky č. 3/3C



3	002 578 72 00	A								
3	002 767 70 00*	A2								
3	032 714 71 00	A	B1					Ec ¹	Ec ² (475QE)	Nacvakávací
3	008 447 74 00	B	C	D	Ea ²⁻⁴	Eb ²⁻⁴	Ec	F		
3C	033 204 72 00		C	D	Ea ³⁺⁴	Eb ³⁺⁴	Ec ³	F		

* Do vyprodání zásob.

Patka pro knoflíkové dírky s posuvným měřítkem č. 3A/3B/3C



3C	031 250 70 04*	A											
3A	031 250 71 01	B1*	B2	B3	B4	B5	C	D	Ea ²⁻⁴	Eb ²⁻⁴	Ec	F	se senzorem
3B	031 332 71 00	B1	(125, 125s, 210, 215, 220)									se senzorem	

* Do vyprodání zásob.

B1* 135, 135s, 145, 145s, 230, 230 PE, 240, 325, 330, 335, 350 PE, 380

Tato přítlačná patka Vám umožní šít knoflíkové dírky libovolné délky se šňůrkou i bez. Můžete ji použít i k řasení pomocí nitě nebo pružné nitě. Patka je ideální k vytvoření dokonalé knoflíkové dírky v kombinaci s prořezávačem knoflíkových dírek a s patkou k přišívání knoflíků.



K automatickému šití knoflíkových dírek se šňůrkou i bez. Čidlo automaticky změří délku knoflíkové dírky na základě velikosti příslušného knoflíku. Díky tomu můžete ušít libovolný počet knoflíkových dírek, jednu jako druhou. V kombinaci s pomůckou pro podávání látky, s distanční podložkou, ale i s prořezávačem knoflíkových dírek a s patkou k přišívání knoflíků dosáhnete dokonalých výsledků.



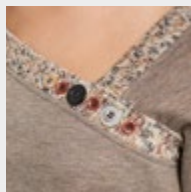
**PRO ZHLÉDNUTÍ
VIDEO
KLIKNĚTE ZDE**

Patka k přišívání knoflíků č. 18



18	002 959 72 00	A								
18	008 461 74 00	B	C	D	Ea ²⁻⁴	Eb ²⁻⁴	Ec	F		
	032 224 50 00	Potah patky								

Tato přítlačná patka umožňuje přišívání knoflíků a háčků. Gumová základna knoflík během přišívání pevně přidržuje v požadované poloze. Výšku krčku knoflíku můžete měnit podle tloušťky látky pomocí středového trnu patky.



**PRO ZHLÉDNUTÍ
VIDEO
KLIKNĚTE ZDE**

Elastické/stretchové materiály

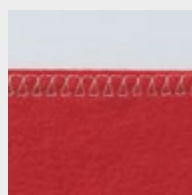
Overlocková patka č. 2/2A



2	002 577 72 00	A							
2A	001 694 70 01*	A2							
2	032 716 71 00	A B1				Ec¹ Ec² (475QE)	Nacvakávací		
2	008 446 74 00	B C D	Ea²⁻⁴ Eb²⁻⁴ Ec F						
2A	033 330 72 01	C D	Ea³⁺⁴ Eb³⁺⁴ Ec³ F						
	315 579 03 2+	Vedení							

* Do vyprodání zásob.

Overlocková patka je ideální k šití overlockových švů a k začišťování okrajů pružných materiálů. Okraje látek se nekrotí, výsledkem je rovný elastický šev.



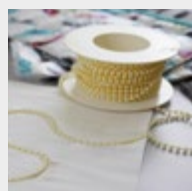
**PRO ZHLÉDNUTÍ
VIDEA
KLIKNĚTE ZDE**

Overlocková patka pro silné vrstvy č. 12/12C



12	002 951 72 00	A							
12	008 457 74 00	B C D	Ea²⁻⁴ Eb²⁻⁴ Ec F						
12C	008 878 75 00	C D	Ea³⁺⁴ Eb³⁺⁴ Ec³ F						

K sešívání silných úpletů, k našívání silných šňůrek, šňůrek s korálky a flitry, a k všívání paspulek v jedné operaci. Patka č. 12C, která má maximální šířku stehu 9 mm, má vodící otvor pro šití přes úzké našívané šňůrky, např. vlněné, přes přize a kožené pásy.



**PRO ZHLÉDNUTÍ
VIDEA
KLIKNĚTE ZDE**

Zipy

Zipová patka č. 4/4D



4	002 579 73 00	A						
4	032 712 71 00	A	B1				Ec ¹	Ec ² (475QE) Nacvakávací
4	008 448 74 00	B	C	D	Ea ²⁻⁴	Eb ²⁻⁴	Ec	F
4D	033 221 72 00			D	Ea ³⁺⁴	Eb ⁴		F

Zipová patka umožňuje všívání zipů během chvilky – čistě a přesně. Úzká základna prochází těsně vedle zoubků zipu, aby mohl stroj přišít zip co nejblíže k okraji.



Zipová patka s vodítkem č. 14/14D



14	006 388 72 00	A						
14D	032 964 72 00			D	Ea ³⁺⁴	Eb ⁴		F

Vodítko ještě více usnadní přesné a rovné všívání zipů a prošívání okrajů.

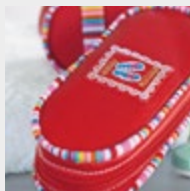


Zipová patka s nepřilnavou základnou č. 54



54	002 964 73 00	A						
54	008 479 75 00	B	C	D	Ea ²⁻⁴	Eb ²⁻⁴	Ec	F

Díky speciální základně s nepřilnavou povrchovou úpravou je snazší všívat zipy do látek, které mají tendenci se zasekávat, jako je kůže, plasty a podobně.



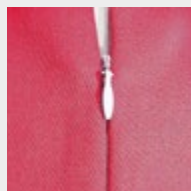
PRO ZHLÉDNUTÍ
VIDEO
KLIKNĚTE ZDE

Patka pro skrytý zip č. 35



35	030 820 71 00	A							
35	030 653 72 00		B	C	D	Ea ²⁻⁴	Eb ²⁻⁴	Ec	F

Neviditelné zipy působí obzvláště elegantně, zejména na oblečení, na bytových dekoracích a na oděvních doplňcích. Tato patka umožňuje šití zipů, které jsou téměř neviditelné.



PRO ZHLÉDnutí
VIDEO
KLIKŇTE ZDE

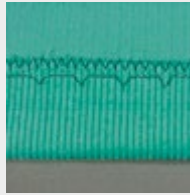
Lemy a ozdobné prošívání

Patka pro slepý steh č. 5



5	002 580 73 00	A							
5	032 717 71 00	A	B1			Ec ¹	Ec ²	(475QE)	Nacvakávací
5	008 449 73 00	B	C	D	Ea ²⁻⁴	Eb ²⁻⁴	Ec	F	

Lemování slepým stehem se hodí zejména na oblečení, které má působit obzvláště elegantně a kvalitně. Jehla propichuje jen tak málo látky, že jsou stehy na lícové straně v podstatě neviditelné. Slepý steh se dá zároveň využít i jako ozdobný změnou délky/šířky stehu.



PRO ZHLÉDNUTÍ
VIDEO
KLIKNĚTE ZDE

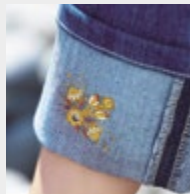
Patka pro džínovinu č. 8/8D



8	002 583 72 00	A							
8	036 629 70 00*	A	B1			Ec ¹	Ec ²	(475QE)	Nacvakávací
8	008 453 73 00	B	C	D	Ea ²⁻⁴	Eb ²⁻⁴	Ec	F	
8D	032 962 71 00			D	Ea ³⁺⁴	Eb ⁴		F	

* Do vyprodání zásob.

V kombinaci se stehovou deskou pro rovný steh se výborně hodí k rovnému prošívání silných švů a několika vrstev hustě tkaných látek, jako je džínovina, plátno, cestovní tašky apod.



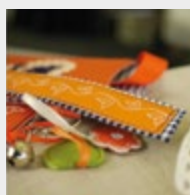
PRO ZHLÉDNUTÍ
VIDEO
KLIKNĚTE ZDE

Patka pro sešívání okrajů č. 10/10C/10D



10	002 585 72 00	A							
10	008 455 74 00	B	C	D	Ea ²⁻⁴	Eb ²⁻⁴	Ec	F	
10C	008 877 75 00			C	D	Ea ³⁺⁴	Eb ³⁺⁴	Ec ³	F
10D	032 960 72 00			D	Ea ³⁺⁴	Eb ⁴		F	

Tato přítlačná patka s vodítkem je vynikající k prošívání okrajů, lemů a plisé. Vynikající je k přišívání krajk a stuh a ke zpevnování okrajů. Vodítko umožňuje dokonalé šití švů a lemů probíhajících rovnoběžně s okrajem látky.



PRO ZHLÉDNUTÍ
VIDEO
KLIKNĚTE ZDE

Patka pro lemování rovným stehem



62	008 482 73 00	B	C	D	Ea ²⁻⁴	Eb ²⁻⁴	Ec	F	2 mm
64	002 955 73 00	A							4 mm
64	008 484 73 00	B	C	D	Ea ²⁻⁴	Eb ²⁻⁴	Ec	F	4 mm

Patka pro lemování entlovacím stehem



61	002 956 72 00	A							2 mm
61	008 481 73 00	B	C	D	Ea ²⁻⁴	Eb ²⁻⁴	Ec	F	2 mm
63	002 961 73 00	A							3 mm
63	008 483 73 00	B	C	D	Ea ²⁻⁴	Eb ²⁻⁴	Ec	F	3 mm
66	002 972 71 00	A							6 mm
66	008 485 73 00	B	C	D	Ea ²⁻⁴	Eb ²⁻⁴	Ec	F	6 mm

Patka pro rolování a mušličkový lem



68	002 958 71 00	A							2 mm
68	008 486 73 00	B	C	D	Ea ²⁻⁴	Eb ²⁻⁴	Ec	F	2 mm
69	001 129 71 00	A							4 mm
69	008 487 73 00	B	C	D	Ea ²⁻⁴	Eb ²⁻⁴	Ec	F	4 mm

V kombinaci se stehovou deskou pro rovný steh vytváří tato patka jemný lem s obzvláště krásnými stehy. Látka se v jediné operaci dvakrát přeloží a prošije rovným stehem. Patka č. 62 se používá pro lemy šířky 2 mm a patka č. 64 pro lemy šířky 4 mm.



Patka pro lemování entlovacím stehem šije v jediné operaci krásně zdobené lemy, které se netřepí. Látka se zde dvakrát přeloží a prošije se entlovacím nebo ozdobným stehem. Patky č. 61 a 63 se hodí pro tenké látky, patka č. 66 je ideální pro středně silné látky.



Tato přítlačná patka je ideální pro lemování měkkých látek, jako jsou například úplety. Látka se zde dvakrát přeloží a prošije se entlovacím nebo overlockovým stehem. Vytvoří se tak úzký, lehce prostorový lem, který se netřepí. Patka č. 68 se používá pro lemy šířky 2 mm a patka č. 69 pro lemy šířky 4 mm.



**PRO ZHLÉDNUTÍ
VIDEA
KLIKNĚTE ZDE**

Lemovač/páskovač pro zažehlený šikmý proužek č. 87



87	033 505 70 02	A	B	C	D	Ea ²⁻⁴	Eb ²⁻⁴	Ec	F	13 mm
87	033 505 72 00	A	B	C	D	Ea ²⁻⁴	Eb ²⁻⁴	Ec	F	20 mm
87	033 505 72 01	A	B	C	D	Ea ²⁻⁴	Eb ²⁻⁴	Ec	F	25 mm

Lemovač/páskovač pro nezažehlený šikmý proužek č. 88



88	033 505 72 03	A	B	C	D	Ea ²⁻⁴	Eb ²⁻⁴	Ec	F	28 mm
88	033 505 72 04	A	B	C	D	Ea ²⁻⁴	Eb ²⁻⁴	Ec	F	32 mm
88	033 505 72 05	A	B	C	D	Ea ²⁻⁴	Eb ²⁻⁴	Ec	F	38 mm

Patka pro Lemovač/páskovač č. 95/95C



95	033 554 71 10	A								
95C	033 555 70 10*	A2								
95	033 554 71 00	B	C	D	Ea ²⁻⁴	Eb ²⁻⁴	Ec	F		
95C	033 555 71 00	C	D	Ea ³⁺⁴	Eb ³⁺⁴	Ec ³	F			

* Do vyprodání zásob.

Tento nástavec se používá k lemování okrajů předem zažehleným šikmým proužkem šířky 13, 20 nebo 25 mm. Umožňuje vytvoření dokonalých rohů a křivek s využitím základních i ozdobných stehů. Nástavec se používá v kombinaci s patkou pro lemovač – páskovač č. 95/95C.



Tento nástavec vytváří dokonalé zakončení okrajů pomocí nezažehleného šikmého proužku šířky 28, 32 nebo 38 mm. Pro dokonalejší vzhled si můžete šikmý proužek vytvořit sami. Nástavec se používá v kombinaci s patkou pro lemovač – páskovač č. 95/95C.



Tato patka byla vyvinuta speciálně pro použití s lemovačem – páskovačem č. 87 a č. 88. Vybrání na boku umožňuje bližší přístup k lemovacímu nástavci a usnadňuje tak celý postup.



PRO ZHLÉDNUTÍ
VIDEA
KLIKNĚTE ZDE

Patka pro přelátované švy



70	008 488 73 00	B	C	D	Ea ²⁻⁴	Eb ²⁻⁴	Ec	F	4 mm
71	002 973 73 00	A							8 mm
71	008 489 73 00	B	C	D	Ea ²⁻⁴	Eb ²⁻⁴	Ec	F	8 mm

S touto patkou vytvoříte dokonalé přelátované švy. Jelikož se přesahy obou látek uzavřou a bezpečně zašijí dovnitř švu, je možné tyto švy použít při výrobě oboustranného oblečení. Patka č. 70 se hodí pro přelátované švy šířky 3 mm a patka č. 71 pro přelátované švy šířky 6 mm.



**PRO ZHLÉDNUTÍ
VIDEO
KLIKNĚTE ZDE**

Ozdobné šití

Patka pro ozdobné stehy č. 6



6	002 581 71 00	A
6	008 451 73 00	B C D Ea ²⁻⁴ Eb ²⁻⁴ Ec F

Otevřetná vyšivací patka č. 20/20C/20D



20	002 588 72 00	A
20	002 806 71 00*	A2
20	036 630 70 00	A B1 Ec ¹ Ec ² (475QE) Navrhávací
20	008 462 74 00	B C D Ea ²⁻⁴ Eb ²⁻⁴ Ec F
20C	033 203 72 00	D Ea ³⁺⁴ Eb ⁴ Ec ³ F
20D	033 151 72 00	D Ea ³⁺⁴ Eb ⁴ F

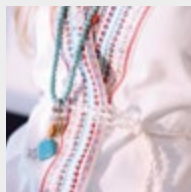
* Do vyprodání zásob.

Otevřená vyšivací patka s nepřilnavou základnou č. 56



56	008 480 74 00	B C D Ea ²⁻⁴ Eb ²⁻⁴ Ec F
----	---------------	--

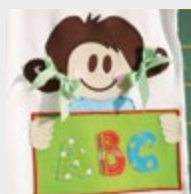
Ideální přítlačná patka pro saténové stehy, pro aplikace a ozdobné stehy. Vynikajícího efektu dosáhnete šitím přes ozdobné přize. Malý otvor vpředu uprostřed patky slouží jako vodítko pro našívání šňůrky nebo elastické niti, lze jej však použít i jako vizuální vodítko.



Tato patka se používá k vytváření aplikací a vyšivkových vzorů a také k šití přes čáry a vzory. Otevřený tvar zajišťuje dokonalou viditelnost v místě šití a patka je proto ideální k našívání stužek a k tvoření přitažlivých aplikací.



Speciální nepřilnavá povrchová úprava základny umožňuje aplikovat a přenášet všechny druhy vyšivek na látky, které mají tendenci se při šití zasekávat, jako je kůže, koženka a podobné materiály.



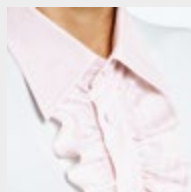
PRO ZHLÉDNUTÍ
VIDEO
KLIKNĚTE ZDE

Řasící patka č. 16



16	002 596 72 00	A							úzká		
16	008 460 73 00		B	C	D	Ea ²⁻⁴	Eb ²⁻⁴	Ec	F	úzká	
16	008 879 73 00				C	D	Ea ³⁺⁴	Eb ³⁺⁴	Ec ³	F	široká

Vhodná pro řasení jednotlivých látek i pro řasení jedné látky a její našívání na rovnou látku v jediném kroku. Tenká nebo středně silná látka se během šití podává nerovnoměrně a vytváří se tak charakteristické našasení.



**PRO ZHLÉDNUTÍ
VIDEO
KLIKNĚTE ZDE**

Řasící aparát č. 86



86	001 944 72 00	A							
86	008 386 75 00		B	C					
86	033 550 72 00				D	Ea ²⁻⁴	Eb ²⁻⁴	Ec	F

Pro snadné vytváření řasení nebo pravidelného plisování. Hloubka a hustota plisování se nastavuje přímo na přítlačné patce. Řasení a pravidelné plisování látky se tak stává hračkou.



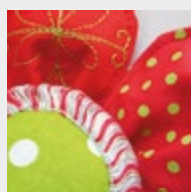
**PRO ZHLÉDNUTÍ
VIDEO
KLIKNĚTE ZDE**

Patka pro kličkování č. 7



7	002 582 72 00	A							
7	008 452 74 00		B	C	D	Ea ²⁻⁴	Eb ²⁻⁴	Ec	F

Vhodná speciálně pro značení švů na látce a pro šití elegantních ozdob, imitace ažury (fagotting), třásní a 3D efektů.



**PRO ZHLÉDNUTÍ
VIDEO
KLIKNĚTE ZDE**

Kordonetová patka č. 11

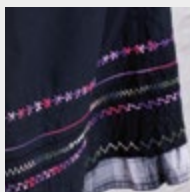


11 002 952 71 00* A

11 008 456 73 00 B C D Ea²⁻⁴ Eb²⁻⁴ Ec F

* Do vyprodání zásob.

Tato přítlačná patka je ideální pro šití a ozdobné prošívání šňůrkou na místě horní niti a k šití vzorů sashiko a podobných. Rovnoměrné podávání látky zaručuje 2 mm hluboká drážka pod základnou patky.



PRO ZHLÉDNUTÍ
VIDEO
KLIKNĚTE ZDE

Patka pro našívání stužky č. 21



21 002 595 72 00 A

21 008 463 73 00 B C D Ea²⁻⁴ Eb²⁻⁴ Ec F

Tato patka dokonale vede úzké stužky a šňůrky při jejich našívání. Do šikmého výřezu patky se vejdu šňůrky či úzké stužky silné až 3 mm, které můžete našít základními nebo ozdobnými stehy.



Kordovací patka k našívání šňůrek



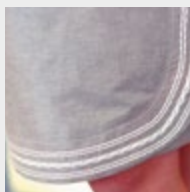
3 drážek

22 008 465 74 00 B C D Ea²⁻⁴ Eb²⁻⁴ Ec F

5 drážek

25 008 468 74 00 B C D Ea²⁻⁴ Eb²⁻⁴ Ec F

Drážky v patce umožňují našívání několika souběžných přízí nebo úzkých stužek zároveň. Odklápěcí uzávěr přize bezpečně přidržuje. Znamená to, že přize není třeba vést. Patka č. 22 je konstruována pro tři a patka č. 25 pro pět rovnoběžných přízí.



PRO ZHLÉDNUTÍ
VIDEO
KLIKNĚTE ZDE

Patka pro sámký



3 drážek

30 002 589 71 00 A

30 008 470 73 00 B C D Ea²⁻⁴ Eb²⁻⁴ Ec F

5 drážek

31 002 590 71 00 A

31 008 471 73 00 B C D Ea²⁻⁴ Eb²⁻⁴ Ec F

7 drážek

32 002 591 71 00 A

32 008 472 73 00 B C D Ea²⁻⁴ Eb²⁻⁴ Ec F

9 drážek

33 002 592 71 00* A

33 008 473 73 00 B C D Ea²⁻⁴ Eb²⁻⁴ Ec F

* Do vyprodání zásob.

Patka pro sámký a ozdobné vzory, průhledná č. 46C



46C 033 308 71 00 B C D Ea²⁻⁴ Eb²⁻⁴ Ec F

Vodítko šňůrky do sámků



033 270 71 00 B C D Ea²⁻⁴ Eb²⁻⁴ Ec F

Sámký dodají povrchu látky texturu a jsou ideální pro mini paspulky, pro zdobení, šití žabek, techniku entredeux a ažurování.



Patka č. 30: pro silné látky, jako je džínovina nebo plátno, dvojehlou šířky 4 mm

Patka č. 31: pro středně silné látky, dvojehlou šířky 3 mm

Patka č. 32: pro tenké až středně silné látky, dvojehlou šířky 2 mm

Patka č. 33: pro velmi jemné a tenké látky, jako např. batist, dvojehlou šířky 1,6 mm

Tato patka je speciálně určena pro kombinování ozdobných stehů se sámký. Po ušití sámků je možné stejnou patkou mezi jednotlivé sámký ušít nádherné ozdobné vzory nebo našít stužku. Průhledná základna patky zaručuje dobrou viditelnost.



Tento nástavec usnadňuje šití sámků se šňůrkou. Jednoduše vedte výplňovou šňůrku kanálkem v nástavci. Používáte-li nástavec ve spojení s patkou pro sámký, šňůrka se automaticky všívá do sámký a vytváří nádherný plastický efekt.



**PRO ZHLÉDNUTÍ
VIDEA
KLIKNĚTE ZDE**

Příslušenství pro španělský steh č. 47



47 033 809 73 00 B C D Ea²⁻⁴ Eb²⁻⁴ Ec F

S příslušenstvím pro španělský steh můžete spojovat látky se šňůrkou i bez a vytvářet okraje uzavřené šňůrkou. Patku č. 20 použijete pro vedení šňůrek 5,5 mm a patku č. 20C pro vedení šňůrek 9 mm.



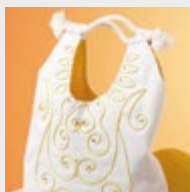
PRO ZHLÉDNUTÍ
VIDEO
KLIKNĚTE ZDE

Patka pro šití paspuli č. 38



38 030 915 71 00 A
38 031 021 72 00 B C D Ea²⁻⁴ Eb²⁻⁴ Ec F

Každá strana patky má jinou výšku. To umožňuje rovnoměrné podávání vrstev látek různé síly. Patka je vhodná i k našívání silných stuh, látkových oček, tenkých šňůrek a zejména úzkých a středně širokých paspulek.



PRO ZHLÉDNUTÍ
VIDEO
KLIKNĚTE ZDE

Vyšivací patka průhledná č. 39/39C



39 031 482 71 00 A
39C 032 860 70 00* A2
39 031 406 72 00 B C D Ea²⁻⁴ Eb²⁻⁴ Ec F
39C 032 171 73 00 C D Ea³⁺⁴ Eb³⁺⁴ Ec³ F

Tato patka je obzvláště vhodná pro ozdobné stehy, saténové stehy, aplikace, našívání perlovek a šití mušličkových lemů přes okraj látky. Lze ji použít i k vytváření prostorových efektů. Malý otvor uprostřed patky slouží jako vodítko pro našívání tenké šňůrky. Průhledná základna patky zaručuje výbornou viditelnost v prostoru šití.



PRO ZHLÉDNUTÍ
VIDEO
KLIKNĚTE ZDE

* Do vyprodání zásob.

Patka pro výcesměrné šití č. 40/40C



40 006 058 70 00* A2

40C 033 205 71 00 C1 C2 D2 (B 780) Ea⁴ F2

* Do vyprodání zásob.

Vynikající pomocník pro šití vzorů více směry i pro šití základních a ozdobných stehů různými směry.



PRO ZHLÉDNUTÍ
VIDEO
KLIKNĚTE ZDE

Patka pro našívání šňůrky volným pohybem č. 43



43 031 779 73 00 B C D E F

Vedení nitě

43 031 555 50 00 B1 B2 B3 B4 (430,440,555,570) B5 C1 Eb¹⁻⁴ Ec

43 033 080 50 00 B4 (630) C2 C3 D Ea¹⁻⁴ F

Tato přitlačná patka Vám usnadní šití aplikací s použitím šňůrek, přízi, stuh a prýmků o průměru 2 mm. Vedením šňůrky přímo pod jehlu vytvoříte jakoukoli čáru či jakýkoli tvar.



PRO ZHLÉDNUTÍ
VIDEO
KLIKNĚTE ZDE

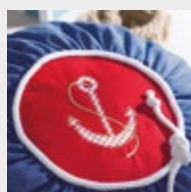
Patka na kůži a k přišívání šňůrky s kolečkem č. 55



55 031 304 71 01 A

55 031 304 71 00 B C D Ea²⁻⁴ Eb²⁻⁴ Ec F

Tato přitlačná patka s profilovaným kolečkem je vhodná zejména pro quiltování kontur a pro šití drobných křivek na kůži, koženec apod. dále pro quiltování a šití přes vícenásobné vrstvy látek. Lze ji použít i k vytváření velkých paspulí.



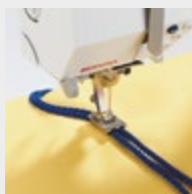
PRO ZHLÉDNUTÍ
VIDEO
KLIKNĚTE ZDE

Patka pro našívání dvou šňůrek



59C 032 370 72 00	B	C	D	Ea ²⁻⁴	Eb ²⁻⁴	Ec	F	4–6 mm
60C 032 370 72 01	B	C	D	Ea ²⁻⁴	Eb ²⁻⁴	Ec	F	7–8 mm

Pro současně našívání dvou rovnoběžných šňůrek o průměru 4–6 mm nebo 7–8 mm. Další možností využití této patky je šití paspulek.



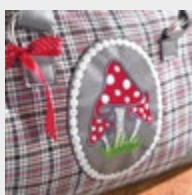
**PRO ZHLÉDNUTÍ
VIDEA
KLIKNĚTE ZDE**

Vyšivací patka č. 15



15 032 708 71 00	B	C	D	E	F
-------------------------	---	---	---	---	---

Ideální patka pro aplikace a pro volné quiltování. Její tvar lehce zahnutý nahoru usnadňuje šití chlupatých a silných látek a vyšívání přes aplikace a hustě vyšívané motivy.



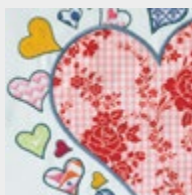
**PRO
ZHLÉDNUTÍ
VIDEA
KLIKNĚTE ZDE**

Vyšivací patka s kapkovým otvorem č. 26



26 031 597 71 00	B	C	D	E	F
-------------------------	---	---	---	---	---

Tato vyšivací patka se používá v kombinaci se stehovou deskou pro rovný steh, zejména pro vyšívání s vyšivacím modulem a pro látání tenkých látek. Kapkový tvar jehlového otvoru a tvar základny patky snižuje možnost poškození horní niti a napomáhá dosažení nádherných výsledků při vyšívání.



Patka pro aplikace č. 23



23	002 960 73 00	A							
23	008 466 73 00		B	C	D	Ea ²⁻⁴	Eb ²⁻⁴	Ec	F

Tato přítlačná patka je ideální k našívání aplikací úzkým saténovým stehem do šířky 2 mm. Speciálně tvarovaná průhledná základna poskytuje dokonalou viditelnost v prostoru šití a bez problému vede husté prošití jak v přímce, tak v křivce. Odklápěcí uzávěr v přední části patky může zároveň přidržovat našívanou šňůrku nebo stužku.



PRO ZHLÉDNUTÍ
VIDEO
KLIKNĚTE ZDE

Patchwork

Patchworková patka č. 37/37D



37	001 127 72 00	A							
37	036 631 70 00	A	B1			Ec ¹	Ec ²	(475QE)	Nacvakávací
37	008 474 74 00	B	C	D	Ea ²⁻⁴	Eb ²⁻⁴	Ec	F	
37D	033 152 72 00		D		Ea ³⁺⁴	Eb ⁴		F	

Tato patka je ideální pro patchwork s přesahem švu 3 mm ($\frac{1}{8}$ ") nebo 6 mm ($\frac{1}{4}$ "). Tři zářezy na boku usnadňují vedení pro vkládání obdélníkových patchworkových dílků.

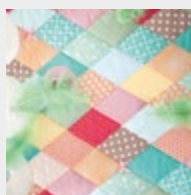


Patchworková patka s pravým vodítkem č. 57/57D



57	032 148 71 00	A							
57	031 577 72 00	B	C	D	Ea ²⁻⁴	Eb ²⁻⁴	Ec	F	
57D	032 963 72 00		D		Ea ³⁺⁴	Eb ⁴		F	

Patchworková patka č. 57/57D se liší od patchworkové patky č. 37/37D tím, že má navíc vodítko, které usnadňuje šití dokonale rovných čar.



PRO ZHLÉDNUTÍ
VIDEO
KLIKNĚTE ZDE

Patchworková patka č. 97/97D



97	035 927 70 00	C	D	Ea ³⁺⁴	Eb ³⁺⁴	Ec ³	F		
97D	035 928 70 00		D	Ea ³⁺⁴	Eb ⁴		F		

Tato patchworková patka je ideální pro vytváření nádherných quiltů a dalších výrobků vyžadujících přesnost. Značky na základně pro přesahy švů 3 mm ($\frac{1}{8}$ "), 6 mm ($\frac{1}{4}$ ") a 7,5 mm usnadňují přesné vedení látky. Její kontaktní plocha je perfektní pro stroje se šířkou stehu 9 mm a umožňuje pečlivé vedení látky při sešívání kousků látek k sobě.



PRO ZHLÉDNUTÍ
VIDEO
KLIKNĚTE ZDE

Quiltování

Látací patka č. 9



9	002 584 72 00	A							
9	008 454 74 00		B	C	D	Ea ²⁻⁴	Eb ²⁻⁴	Ec	F

Patka pro volné quiltování č. 24



24	002 593 72 00	A							
24	008 467 74 00		B	C	D	Ea ²⁻⁴	Eb ²⁻⁴	Ec	F

Patka pro volné quiltování č. 29/29C



29	001 128 71 00	A							
29	008 469 73 00		B	C	D	Ea ²⁻⁴	Eb ²⁻⁴	Ec	F
29C	008 880 74 00		C	D		Ea ³⁺⁴	Eb ³⁺⁴	Ec ³	F

Tato přítlačná patka je velmi všestranná a díky svému speciálnímu tvaru je obzvláště vhodná pro vyšívání volným pohybem, pro volné quiltování a pro vytváření přitažlivých krajkových vzorů a monogramů. S pomocí punčochářského rámečku ji můžete využít i k opravám drobných dírek a trhlin.



Otevřená vyšívací základna poskytuje ničím nezakrytý náhled na pracovní plochu. Bez problémů můžete vytvářet různé projekty volným pohybem, například monogramy, hedvábnou stužku, techniku Richelieu či kreslení nití. S touto patkou dosáhnete vynikajících výsledků při quiltování kontur a při volném quiltování drobných detailů (mikro meandry).



Quiltovací patka se používá k prošívání silně i tence vatovaných quiltů. Průhledná základna zajišťuje dobrý náhled na celou oblast šití a usnadňuje přesné umístění stehů. Hodí se zejména pro volné quiltování, například pro quiltování kontur, kreslení nití a pro šití meandry.



**PRO ZHLÉDNUTÍ
VIDEA
KLIKNĚTE ZDE**

Regulátor stehů BERNINA (BSR)



031 472 74 01 B4 B5 C2 (730) C3 D Ea²⁻⁴ Eb²⁻⁴ Ec²⁺³ F

Vynikající patka pro volné quiltování s řízením délky stehu na všech druzích látek. Patka reaguje na pohyb látkou a řídí rychlost stroje při volném quiltování. Nastavená délka stehu se udržuje stejná bez ohledu na rychlost pohybu látkou. Výsledkem jsou naprosto stejně dlouhé stehy.



**PRO ZHLÉDNUTÍ
VIDEO
KLIKNĚTE ZDE**

Patka pro stínové quiltování a CutWork č. 44C



033 369 72 00 B C D E F

Tato přítlačná patka je ideálním společníkem pro celou řadu projektů, jako je stínové quiltování, volné quiltování, kreslení nití a vyšívání volným pohybem entlovacím stehem. Základna diskového tvaru se snadno posouvá po nestejně silných plochách látek. Křížové značky a soustředné kružnice usnadňují přesné umístění stehů. S touto patkou zároveň dosáhnete nejlepších výsledků technikou CutWork.



**PRO ZHLÉDNUTÍ
VIDEO
KLIKNĚTE ZDE**

Nastavitelná patka s vedením č. 72



101 786 70 00 B C D Ea²⁻⁴ Eb²⁻⁴ Ec F

Pomocí této nastavitelné patky můžete šít podle pravítka tloušťky 6 mm a vytvářet tak ozdobné quiltovací vzory, jako jsou přímky, pířka či kroužky. Značky uvnitř i zvenčí umožňují přesné šití a nastavovacím kolečkem můžete individuálně přizpůsobit výšku patky tloušťce látky.



**PRO ZHLÉDNUTÍ
VIDEO
KLIKNĚTE ZDE**

Předlohy pro „Stínové quiltování“

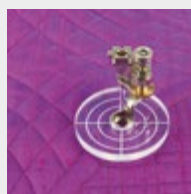


102 959 70 00 B C D Ea²⁻⁴ Eb²⁻⁴ Ec F

Díky předlohám pro stínové quiltování budete schopni šít s patkou č. 72 kolem plexisklového pravítka tak, že při šití quiltovacích vzorů dodržíte požadované linie a úhly. Díky tomu, že jsou tyto předlohy již potištěné značkami, je šití a zdobení velmi snadné a přesné. Tyto předlohy jsou připravené pro práci s patkou č. 72 a sadou pravítek.

**Obsah balení**

1x stínová předloha, poloměr ½ Inch
 1x stínová předloha, poloměr ¾ Inch
 1x stínová předloha, poloměr 1 Inch



Kordovací nástavec pro volný pohyb



102 960 71 00 B C D Ea²⁻⁴ Eb²⁻⁴ Ec F

Díky tomuto kordovacímu nástavci budete schopni Váš šicí projekt ozdobit šňůrkami, filcovými nitěmi a dalšími materiály. Bude jen na Vás, jestli se budete šít kolem plexisklových pravítek, nebo budete chtít zdobit volným pohybem. Tyto předlohy jsou připravené pro práci s patkou č. 72 a sadou pravítek.

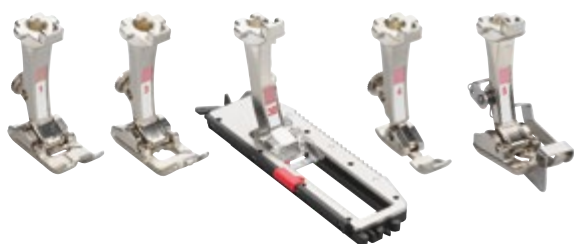
**Obsah balení**

1x nástavec, Ø 1,4 mm
 1x nástavec, Ø 1,8 mm
 1x nástavec, Ø 2,2 mm



Sady přítlačných patek

Sada přítlačných patek

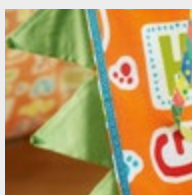


031 662 71 00 B Ea² Eb² Ec¹

Tato sada pro stroje s šířkou stehu 5,5 mm obsahuje následujících 5 praktických přítlačných patek pro speciální stehy a úkoly:



- Základní přítlačná patka č. 1
- Patka pro knoflíkové dírky č. 3
- Patka pro knoflíkové dírky s posuvným měřítkem č. 3B
- Zipová patka č. 4
- Patka pro slepý steh č. 5



Sada přítlačných patek D



031 662 71 01 D Ea³⁻⁴ Eb⁴ F

Tato užitečná základní sada pro stroje se šířkou stehu 9 mm obsahuje následující patky:



- Patka pro džínovinu č. 8D
- Patka pro sešívání okrajů č. 10D
- Otevřená vyšívací patka č. 20D
- Základní patka průhledná č. 34D
- Patchworková patka č. 97D



SPECIÁLNÍ PŘÍSLUŠENSTVÍ K ŠITÍ





Adaptér na příslušenství



Standartní

75	032 705 71 00	A							
75	032 702 71 00	B	C	D	Ea ²⁻⁴	Eb ²⁻⁴	Ec	F	

Krátký

77	032 713 71 00	A							
77	032 710 71 00	B	C	D	Ea ²⁻⁴	Eb ²⁻⁴	Ec	F	

Adaptéry na příslušenství slouží k upevnění nejrůznějšího příslušenství ke stroji.

Držák pro nacvakávací patky č. 78



032 703 71 00	A1 (1008)								
032 725 71 00		B	C	D	Ea ²⁻⁴	Eb ²⁻⁴	Ec	F	

Nacvakávací patky sestávají z nacvakávacího držáku a z různých nacvakávacích patkových základen podle použití. Základna se upevňuje velmi snadno pomocí svíracího mechanismu.

Patchworkové vodítko



032 706 71 00 ¹	A	B	C	D	Ea ²⁻⁴	Eb ²⁻⁴	Ec	F	
330 030 13 1+ ²	A	B	C	D	Ea ²⁻⁴	Eb ²⁻⁴	Ec	F	

¹ Set včetně šroubu. ² Pouze šroub.

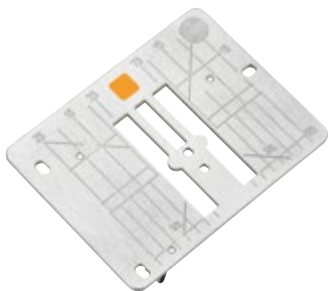
Patchworkové vodítko švu napomáhá přesnému sešívání patchworku a šití lemů. Lze je nastavit tak, aby sedělo přímo na okraji přitlačné patky, nebo je upevnit v malé vzdálenosti od okraje patky.



PRO ZHLÉDNUTÍ
VIDEO
KLIKNĚTE ZDE

Kromě základní stehové desky dodávané se strojem nabízí BERNINA další stehové desky pro specifické účely. Každá stehová deska má svůj barevný kód, který slouží jako identifikace pro konkrétní použití. Desky se v zásadě liší tvarem jehlového otvoru a vyrytými mírami v palcích, v milimetrech nebo v kombinaci palců/milimetrů.

Stehová deska pro rovný steh a CutWork



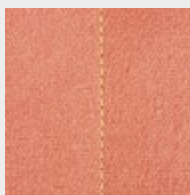
mm	006 857 70 00	A1 (1000–1530)		
mm	003 098 70 00	A2		
Inch	003 098 70 01	A2		
mm/Inch	033 339 70 04	B1 (125–145)		
mm/Inch	033 339 72 00	B1 (210–380) B4 B5		
mm/Inch	033 339 71 03	B2 B3		
mm/Inch	033 339 71 02	C1 C2		1,4 mm
mm/Inch	008 865 71 03*	C1 C2		2,0 mm
mm/Inch	033 339 73 13	C3		
mm/Inch	033 339 71 07	D	Ea ³⁺⁴ Eb ³⁺⁴ Ec ³	
mm/Inch	033 339 70 14		Ea ² Eb ² Ec ¹⁺²	
mm/Inch	034 914 70 00			F

* Do vyprodání zásob.

Stehová deska pro rovný steh a CutWork má oranžový barevný kód. Lze ji použít k šití a vyšívání rovným stehem a pro techniky CutWork a CrystalWork. Při šití rovným stehem se dosahuje nejlepších výsledků s přitlačnými patkami s malým otvorem. Patří sem patky č. 8, č. 26, č. 53, č. 62 a č. 64.



1. Kulatý jehlový otvor pro rovný steh a další tvůrčí techniky
2. Otvor pro podávání další přize pod látku



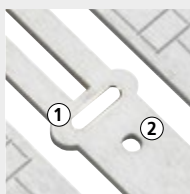
Stehová deska 9 mm s otvorem pro jehlu 5,5 mm



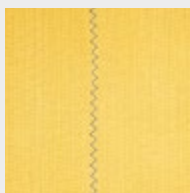
mm	006 216 70 01* A2			
mm/Inch	033 339 72 11*	C1 C2		
mm	033 339 71 10	C3		
Inch	031 045 70 01	C3		
mm/Inch	033 339 70 08	D	Ea ³⁺⁴ Eb ³⁺⁴ Ec ³	
mm	034 915 70 00			F

* Do vyprodání zásob.

Tato stehová deska má purpurový barevný kód a její jehlový otvor je zmenšen na 5,5 mm. Je určena pro všechny 9 mm stroje a lze s ní dosáhnout obzvláště dobrých výsledků při šití měkkých materiálů. Je možné použít všech entlovacích a ozdobných stehů až do šířky 5,5 mm pro šití obzvláště detailních projektů.



1. Jehlový otvor 5,5 mm pro entlovací a ozdobné stehy
2. Otvor pro podávání další přize pod látku



Stehová deska 5,5 mm k nástroji pro punching



033 371 70 06*	B1 (125–145S)	
031 050 70 10	B1 (210–380)	B4 B5
007 874 71 10*	B2 B3	

* Do vyprodání zásob.

Tuto stehovou desku pro chapač CB lze použít pro šití a také pro plstění. Veliký kulatý otvor je pro plstící jehly.



1. Jehlový otvor 5,5 mm pro všechny druhy šití
2. Otvor pro podávání další příze pod látku
3. Otvor pro jehly PunchWork



**PRO ZHLÉDNU
TÍ
VIDEA
KLIKŇTE ZDE**

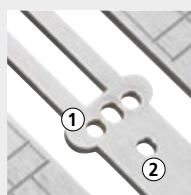
Stehová deska pro punching



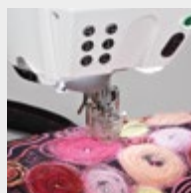
033 691 70 00*	C1 C2	
033 690 70 00	C3	
033 339 71 06	D Ea ^{1,3+4} Eb ^{1,3+4} Ec ³	
033 685 71 00	F	

* Do vyprodání zásob.

Tato stehová deska má žlutý barevný kód a tři podélně uspořádané jehlové otvory pro jehly na PunchWork. Deska lépe drží látku díky těsnému vedení jehel.



1. Tři jehlové otvory pro PunchWork
2. Otvor pro podávání další příze pod látku



**PRO ZHLÉDNU
TÍ
VIDEA
KLIKŇTE ZDE**

Cívky a cívková pouzdra pro chapač CB



Jednotlivé cívky

1	001 536 72 00	A1 (910–933/1004–1031/1080–1530)	B
---	---------------	----------------------------------	---

Cívková pouzdra pro šití a vyšívání

2	034 320 71 07	A1 (910–933/1004–1031/1080–1530)	B
---	---------------	----------------------------------	---

Cívková pouzdra pro šití spodní nití (Bobbinwork)

3	034 320 71 06	A1 (910–933/1004–1031/1080–1530)	B
---	---------------	----------------------------------	---

Každý systém chapače BERNINA má svá cívková pouzdra pro šití, vyšívání a šití spodní nití (Bobbinwork). Ke každému cívkovému pouzdru je konkrétní cívka.

Řada 7 má dva chapače, chapač B9 a chapač BERNINA. Kvůli rozlišení jsou všechny komponenty chapače BERNINA označeny trojúhelníčkem (△), tedy i cívková pouzdra.

Cívky a cívková pouzdra pro rotační chapač



Jednotlivé cívky

1	330 026 03 0+	A1 (940/950)		
---	---------------	--------------	--	--

2	006 026 53 00	A1 (1000–1001/1050–1070)	A2	C
---	---------------	--------------------------	----	---

3	032 295 53 00			F
---	---------------	--	--	---

Cívky v dóze (5 ks)

3	033 210 71 00			F
---	---------------	--	--	---

Cívková pouzdra pro šití

4	034 320 71 05	A1 (1000–1001/1050–1070)	A2	C
---	---------------	--------------------------	----	---

Cívková pouzdra pro vyšívání

5	034 320 71 04			C
---	---------------	--	--	---

Cívky a cívková pouzdra pro chapače B9/BERNINA



Jednotlivé cívky

1	033 436 54 00		D	E
---	---------------	--	---	---

Cívky v dóze (5 ks)

1	033 210 70 01		D	E
---	---------------	--	---	---

Cívková pouzdra pro šití a vyšívání

2	034 320 71 01		D	
---	---------------	--	---	--

3	034 320 71 03		E	
---	---------------	--	---	--

Cívková pouzdra pro šití spodní nití (Bobbinwork)

4	034 320 70 00		D	
---	---------------	--	---	--

5	034 320 71 02		E	
---	---------------	--	---	--



PRO ZHLÉDNUTÍ
VIDEA
KLIKŇTE ZDE

Nástavec pro kruhovou výšivku č. 83



83 008 373 73 00 B C D Ea²⁻⁴ Eb²⁻⁴ Ec F

Nástavec pro kruhovou výšivku Vám umožňuje šít pestré a ozdobné kružnice nebo oblouky různých poloměrů základními nebo ozdobnými stehy, případně písmeny. Hodí se i k našívání stužek. Použitím přídatného stolku zvětšíte pracovní plochu, což je ideální pro přesné ozdobné šití.



PRO ZHLÉDnutí
VIDEO
KLIKŇETE ZDE

Nástavec pro vyšívání oček č. 82 s patkou č. 92



82 008 359 74 00* B C D Ea²⁻⁴ Eb²⁻⁴ Ec F

* Do vyprodání zásob.

Přítlačná patka pro vyšívání oček č. 92

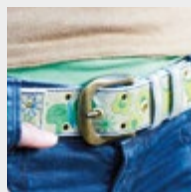


92 032 718 70 00* B C D Ea²⁻⁴ Eb²⁻⁴ Ec F

* Do vyprodání zásob.

Společně s patkou č. 92 (součást balení) umožňuje toto zařízení vyšívat krásná ozdobná i funkční očka, která jsou velmi oblíbená na sportovním oblečení a na látkách, jako je žerzej.

Tato patka pro vyšívání volným pohybem je vhodná pro nástavec k vyšívání oček č. 82 a pro další funkční i ozdobné účely.



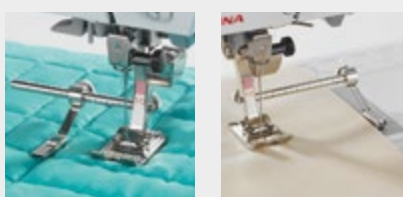
PRO ZHLÉDnutí
VIDEO
KLIKŇETE ZDE

Nastavitelné vodítko



032 855 70 00 A B C D Ea²⁻⁴ Eb²⁻⁴ Ec F

Nastavitelné vodítko se skládá z vodící tyče a vedení kraje, které Vám umožní šítí rovných a dekorativních vzorů ve stejné vzdálenosti od sebe. Je to velmi užitečné příslušenství při šití quiltovacích linií, patchworku nebo vedení a šití dekorativních stehů. Nastavitelné vodítko se nejčastěji používá pro vytváření precizních švů a lemů, vždy zajistí perfektní výsledek. Nastavitelné vodítko se dá vložit do většiny držáků patek.



Pravé/levé vodítko švu



033 338 71 00 A B C D Ea²⁻⁴ Eb²⁻⁴ Ec F Pravá strana

033 338 70 01 A B C D Ea²⁻⁴ Eb²⁻⁴ Ec F Levá strana

K dispozici ve dvou verzích pro pravou nebo levou stranu. Ideální k dodržení přesné vzdálenosti šití od kraje či prošívání.

Vodítko švu s měřítkem



003 027 71 00 A B C D Ea²⁻⁴ Eb²⁻⁴ Ec F Set

Vodítko švu s měřítkem se používá jako vodící nástroj vpravo nebo vlevo od jehly, jak při tradičním běžném šití, tak při tvoření náročnějších projektů. Měřítka má značení v centimetrech i palcích a usnadňuje přesné šití rovnoběžných linek a dodržení rovnoměrné vzdálenosti mezi švy.

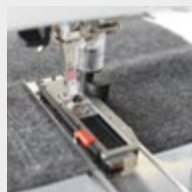


Pomůcka k podávání látky při šití knoflíkových dírek



031 247 70 00 B C D Ea²⁻⁴ Eb²⁻⁴ Ec F

Ve spojení s přitlačnou patkou pro knoflíkové dírky č. 3A/3B zlepšuje tato pomůcka podávání látky při šití knoflíkových dírek na silných, chlupatých a pružných látkách.



**PRO ZHLÉDNUTÍ
VIDEO
KLIKNĚTE ZDE**

Distanční podložka k šití knoflíkových dírek



033 332 70 01 A2 B1 (135-145/230-380) B2 B3 B4 B5 C D Ea²⁻⁴ Eb²⁻⁴ Ec F široká
033 332 70 00* A1 (1130,1230) úzká

* Do vyprodání zásob.

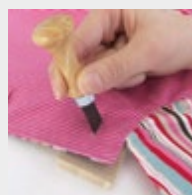
Distanční podložka vylepšuje podávání látky při šití knoflíkových dírek s přitlačnou patkou pro knoflíkové dírky č. 3A/3B na materiálech nestejně tloušťky, například na zakončených okrajích.

Prořezávač knoflíkových dírek s dřevěnou podložkou



032 580 71 00 A B C D Ea²⁻⁴ Eb²⁻⁴ Ec F

Prořezávač knoflíkových dírek má šířku 1,3 mm (1/2") a používá se k otevírání knoflíkových dírek.



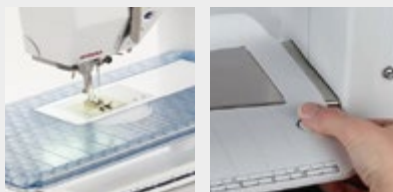
**PRO ZHLÉDNUTÍ
VIDEO
KLIKNĚTE ZDE**

Násuvný stolek na volné rameno



	003 175 70 00	A1 (1008)	S vedením kraje
1	030 347 51 01	B1 (125–240)	
1	033 045 70 00	B1 (325–380)	
1	031 073 51 01	B4 C3	
1	033 114 71 00	B4 B5 C3	S knoflíkem pro rychlé nasazení
2	008 868 50 00	B2 B3 C1 C2	
2	033 131 70 00	D Ea	
2	102 324 70 00	Eb	
2	103 493 71 00	Ec	
2	031 846 72 00	F	

Násuvný stolek zvětšuje pracovní plochu a přidržuje látku pohybující se po volném rameni.

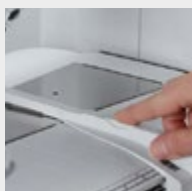


Vodítko švu k násuvnému stolku na volné rameno



	002 909 51 00	A1 (1008)	
	033 046 70 00	B1 (325–380) B4 B5 C3	
	030 726 70 00	B2 B3 C1 C2	
	032 527 71 00	D Ea ²⁻⁴	F
	033 046 70 00	Eb ²⁻⁴ Ec	

Vodítko k násuvnému stolku je užitečnou pomůckou při prošívání širokých bordur a lemů.



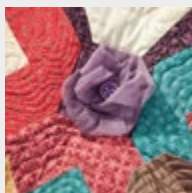
Přídavný stolek pro šití/quiltování z plexiskla



	030 129 72 01*	A1 (1000–1530) A2	60 x 45 cm
	030 129 72 09	B1	60 x 60 cm
	030 129 71 02*	B2 B3 C1 C2	60 x 60 cm
	030 129 72 04	B4 B5 C3	60 x 60 cm
	030 129 72 08	D Ea ²⁻⁴	60 x 45 cm
	030 129 70 10	Eb ²⁻⁴	60 x 45 cm
	030 129 70 11	Ec	60 x 45 cm
	030 129 71 06	F	60 x 45 cm

* Do vyprodání zásob.

Přídavný stolek pro šití/quiltování zvětšuje pracovní plochu šicího stroje. Je velmi užitečný při práci s rozměrnými quilty a dalšími projekty.

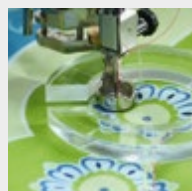


Sada vodících pravitěk



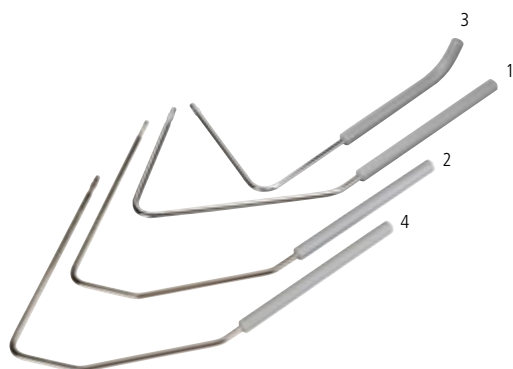
102 379 70 01 B C D Ea²⁻⁴ Eb²⁻⁴ Ec F

V kombinaci s nastavitelnou patkou pro pravitko č. 72 lze vytvářet ozdobné quiltové vzory. Výška pravitka je zvolena tak, aby se s ním snadno pracovalo společně s quiltem pod přítláčnou patkou.



PRO ZHLÉDNUTÍ
VIDEO
KLIKNĚTE ZDE

Kolenní páka (FHS) pro zdvih přídlačné patky



1	001 635 77 00	A B	C
2	001 635 77 01	A B	C D Ea ²⁻⁴ Eb ²⁻⁴ Ec
3	001 635 73 02	A B1 B2 B3 B4	C
4	001 635 77 04		F

S jedinečným systémem BERNINA Free Hand (FHS) můžete zdvíhat přítláčnou patku a zároveň zatahovat zoubky podavače pomocí páky ovládané kolennem. Zároveň také zvětšíte prostor pod přítláčnou patkou a obě ruce Vám zůstanou volné na práci.

- 1 FHS Standartní
- 2 FHS pro Quiltovací nábytek
- 3 FHS Speciální (velmi krátká)
- 4 FHS Standartní

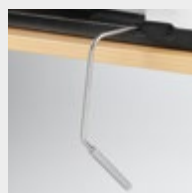
Kolenní páka pro dodatečnou montáž (FHS)



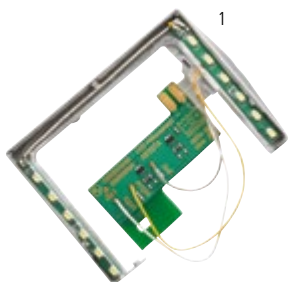
030 146 70 00*	B1
008 610 71 00	B2 B3 C1

* Do vyprodání zásob.

Kolenní páku můžete používat i na stroji, který jí původně není vybaven.

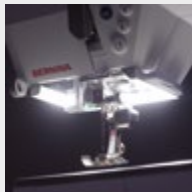


Osvětlení pracovního prostoru



030 753 70 00	B1 (125–240)	CFL
1 004 992 74 00	B2 (155+163) B3 C1 (185) C2	LED
030 683 74 00	B4	C3 CFL

Toto svítidlo s dlouhou životností Vám osvětlí pracovní plochu jako denní světlo a usnadní Vám práci na projektech vyžadujících přesnost.



Látací rámeček



001 548 71 01	A B1 B4 B5 C3
001 548 71 03	B2 B3 C1 C2 D Ea ²⁻⁴ Eb ²⁻⁴ Ec F

V kombinaci s látací patkou č. 9 je látání punčoch, ponožek a dalších textilií v tomto rámečku velmi snadné. Látací rámeček brání látce ve shrnování a krabacení.

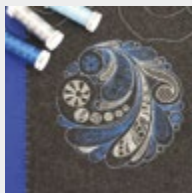


Vodící očko pro metalické a hedvábné nitě



008 814 72 00	B C
----------------------	-----

Toto očko slouží jako přidavné vodítko niti, které brání metalickým a hedvábným nitím ve sklouzávání z cívky a umožňuje Vám pracovat se dvěma nebo třemi nitmi zároveň.

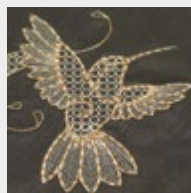


Lubrikátor nitě



031 161 72 00	A	B	C	D	E
033 596 70 00					F
031 963 50 00	Silikonová náplň				

Lubrikace nitě se doporučuje zejména při práci s metalickými a s volně navinutými nitěmi. Silikonová kapalina značně sníží tření těchto nití a účinně brání poškození a trhání citlivých přízí.



PRO ZHLÉDNUTÍ
VIDEO
KLIKNĚTE ZDE

Zásobník na olej



033 567 70 01	D	E	F
---------------	---	---	---

Pravidelná péče zaručí hladký chod Vašeho šicího stroje. K té patří pravidelné mazání dle pokynů v návodu k obsluze.



Sada zvětšovacích skel



008 264 75 00 A B C D E F

Držák pro sadu zvětšovacích skel a sadu punching



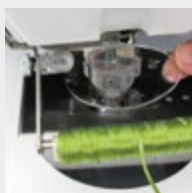
1	033 853 70 01	B1
2	033 853 70 00*	B2 B3 C1 C2
3	033 853 70 02	B4 B5 C3
4	033 853 72 03	D E
	032 052 70 00	F

* Do vyprodání zásob.

Praktická sada zvětšovacích skel zlepši váš náhled na pracovní plochu. Obsahuje tři lupy s faktorem zvětšení 1,25, 1,5 a 2 a usnadní Vám navlékání jehly i šití v náročných místech. S rukojetí lze lupy použít i pro čtení.



Držák pro upevnění zvětšovacího skla nebo nástroje pro punching.



PRO ZHLÉDNUTÍ
VIDEA
KLIKNĚTE ZDE

Nástroj pro punching pro kyvné CB chapače



031 571 71 00 B

Ideální nástroj pro plstění s vlněnými přizemi či s volnými vlněnými vlákny. Umožňuje vytváření ozdobných vzorů a motivů zapracováním vlny do materiálů, jako je plst, vlněné látky, loden, valchované látky a džínovina bez obsahu Lycry. Tento nástroj se používá v kombinaci se stehovou deskou pro punching 5,5 mm.

Stehová deska 5,5 mm k nástroji pro punching

033 371 70 06	B1 (125–145S)
031 050 70 10	B1 (210–380) B4 B5
007 874 71 10	B2 B3



PRO ZHLÉDNUTÍ
VIDEA
KLIKNĚTE ZDE

Nástroj pro punching pro stroje BERNINA s rotačními a B9 chapači

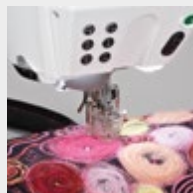


45 033 678 72 00 C D Ea^{1,3+4} Eb^{1,3+4} Ec³ F

Ideální nástroj pro plstění s vlněnými přízemi či s volnými vlněnými vlákny. Umožňuje vytváření ozdobných vzorů a motivů zapracováním vlny do materiálů, jako je plst, vlněné látky, loden, valchované látky a džínovina bez obsahu Lycry. Průhledný chránič prstů je výškově nastavitelný a vpředu i vzadu je držák na příze a pásky pro plstění. Tento nástroj se používá v kombinaci se stehovou deskou pro punching.

Stehová deska pro punching

033 691 70 00	C1 C2
033 690 70 00	C3
033 339 71 06	D Ea ^{1,3+4} Eb ^{1,3+4} Ec ³
033 685 71 00	F



PRO ZHLÉDNUTÍ
VIDEA
KLIKNĚTE ZDE

Jehly pro plstění



1 032 178 70 00	B	Dlouhé
2 033 940 70 00	C D Ea ^{1,3+4} Eb ^{1,3+4} Ec ³ F	Krátké

Jehly pro plstění jsou speciální ostnaté jehly, které se používají k zapracování vláken do materiálu při plstění.

USB flash disk



033 623 70 05 C3 (560/580) D E F 4 GB

USB flash disk je praktické přenosné úložiště dat, výšivkových vzorů a aktualizčních souborů.

Držák pro více cívek



008 983 75 00 B2 B3 B4 B5 C D E F

Doplněk k držáku na více cívek



008 979 71 00 B2 B3 B4 B5 C D E F

Držák pro větší počet cívek umožňuje rychlý přístup k nitím a rychlou výměnu barev, zejména při práci na vícebarevných výšivkových motivech. Dráha nití se navíc prodlouží přes teleskopický stojánek, což umožňuje rozpletení vláken, s nimiž se těžko pracuje, ještě před šitím.

Tento praktický nástavec umožní použití ještě většího počtu barev.



PRO ZHLÉDNUTÍ
VIDEO
KLIKNĚTE ZDE

Schránka na příslušenství BERNINA



030 396 72 04	B1 (125–240)
030 396 72 13	B1 (330–380) B4 (555,570) B5 C3 (560,580)
030 396 71 03	B2 B4 (430,440,630)
030 396 71 01	C1 C2
030 396 72 05	C3 (435,450,640)
030 396 71 12	D Ea
103 255 71 00	Eb Ec
030 396 73 11	F

Praktická schránka na příslušenství BERNINA Vám pomůže udržet ve věcech pořádek. Můžete do ní přehledně ukládat přítlačné patky, cívky, jehly a další nástroje. Postavte si ji na pracovní stůl nebo ji upevněte na zeď.



Dotykové pero



033 333 71 00	B3 B4 (555,570,630) C1 C2 C3 (560,580,640) D Ea F
102 670 50 00	Eb Ec

Pro snazší ovládání dotykových obrazovek šicích a vyšivacích strojů. Jedno pero se dodává s držákem a druhé je magnetické a lze je odkládat na pravém boku stroje. S dotykovým perem budete mít obrazovku stále čistou.

Kufříky pro šicí stroj a vyšivací modul



1 033 284 52 00	B C
2 030 895 51 03	B3 B4 C

I při cestování můžete svůj šicí stroj a vyšivací modul udržovat ve vynikajícím stavu. Vnitřní přihrádky slouží k ukládání příslušenství.

Taška na šicí stroj



001 898 72 02*	A1 (1000–1050)
001 559 71 07*	A1 (1070–1530) A2
031 101 71 00*	B2 B3 C1 C2

* Do vyprodání zásob.

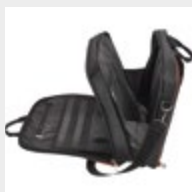
Kufřík chrání Váš šicí stroj před prachem a nečistotami. Vestavěná přihrádka slouží k ukládání příslušenství.

Taška na příslušenství



037 214 70 00 A B C D E F

Tuto praktickou tašku můžete připevnit na vozík nebo ji nosit přes rameno či jako batoh na zádech. Množství rozmanitých kapes uvnitř i zvenčí poskytuje dostatek místa pro přítlačné patky, příslušenství a 15 palcový notebook.



L Taška s kolečky



1 036 180 71 01 A B C Eb Ec
2 033 476 71 01 B3 B4 C Eb

Praktická taška na kolečkách pro stroj a taška na vyšivací modul jsou velmi pevné a usnadní Vám přepravu stroje. Celá řada vnějších i vnitřních kapes poskytuje dostatek místa k uložení příslušenství. Pevná kolečka a teleskopické držadlo Vám umožňují vézt šicí stroj spolu s upevněnou taškou s vyšivacím modulem pohodlně za sebou. Držadla po stranách jsou výhodná pro nakládání a vykládání. Vyšivací modul můžete vézt upevněný na vozíku nebo jej nést samostatně na ramenním popruhu.

XL Taška s kolečky



1 036 180 70 00 D Ea F
2 033 476 70 00 D2 Ea^{1,2+4} F2



PRO ZHLÉDNUTÍ
VIDEO
KLIKNĚTE ZDE

Kolekce jehel



Kolekce jehel BERNINA obsahuje vysoce kvalitní jehly různých druhů a velikostí pro různé materiály a techniky.

PRO ZHLÉDNUTÍ
VIDEA
KLIKNĚTE ZDE

BERNINA Jehly s ploškou v zadu

TYP JEHLY		BAREVNÉ ROZLIŠENÍ	BAREVNÉ ROZLIŠENÍ PODLE SÍLY V NM							
			60	70	80	90	100	110	120	
JEHLY S KRÁTKOU DRÁŽKOU	130/705 H	Univerzální jehly	Bez barvy	•	•	•	•	•	•	
	130/705 H-J	Jeansové jehly	Modrá barva			•	•	•	•	
	130/705 H-M	Jehla pro Microtex	Fialová barva	•	•	•	•			
	130/705 H-N	Stretchové jehly	Světle zelená barva			•	•	•		
	130/705 H-Q	Quiltovací jehly	Zelená barva			•	•			
	130/705 H WING	Křídlové jehly	Bez barvy					•	•	
	130/705 H METAFIL	Metalické jehly	Starorůžová barva			•				
	130/705 H-E	Vyšivací jehly	Červená barva			•	•			
	130/705 H SUK	Jehly pro vyšívání a pleteniny	Oranžová barva	•	•	•	•	•		
	130/705 H-S	Jehly pro pružné materiály	Žlutá barva			•	•			
	130/705 H SES	Jehly pro jemné materiály	Bez barvy		•	•	•			
	130/705 H LR	Jehly pro kůži	Hnědá barva				•	•		
	130/705 H PRO	Univerzální jehly	Bez barvy				•	•	•	
	130/705 H-J PRO	Jeansové jehly	Bez barvy			•	•	•		
	130/705 H SUK PRO	Jehly pro vyšívání a pro pleteniny	Bez barvy			•	•	•		
	SPECIÁLNÍ JEHLY	130/705 H ZWI	Univerzální dvojehla		•	•	•	•		
		Rozpích (mm)		1,6	2,0	3,0	4,0			
		Rozpích (mm)			2,5	4,0	6,0			
		Rozpích (mm)			4,0		8,0			
130/705 H-S ZWI		Dvojehla pro pružné materiály			•					
		Rozpích (mm)			2,5					
		Rozpích (mm)			4,0					
130/705 H ZWIHO		Křídlová dvojehla					•			
		Rozpích (mm)						2,5		
130/705 H DRI		Univerzální trojehla			•					
	Rozpích (mm)			3,0						
Punch	Jehly pro plstění	Bez barvy								
130/705 H DE	Jehla s dvojitým očkem	Bez barvy			•					
ELX 705 CF	Jehly pro prádlový steh (Cover)	Černá barva			•	•				
ELX 705 CF SUK	Jehly pro prádlový steh (Cover)	Černá barva			•	•				

* pouze ve smíšeném balení

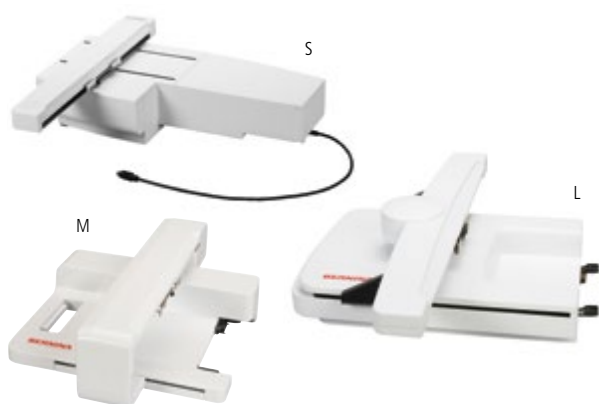


SPECIÁLNÍ PŘÍSLUŠENSTVÍ PRO VYŠÍVACÍ STROJE





Vyšivací modul



S	024 580 90 XX ¹	B4 C2(200) C3
M	024 590 90 00	Eb
L	024 880 92 00	D2 Ea ^{1,2+4} F2

¹ Poslední dvě čísla jsou podle typu státu.

Rozměrná vyšivací plocha Vám umožňuje pohodlně a snadno vytvářet všechny Vaše vyšivací projekty. Vyšivací modul změní šicí stroj na vyšivací, s nímž během chvilky dosáhnete překvapivých a dokonalých výsledků.



Přídavný stůlek pro vyšivací modul z plexiskla



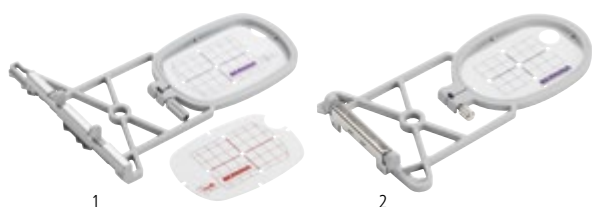
030 129 71 05*	B4 B5 C3	60 x 45 cm
030 129 71 03*	B3 C1 C2	60 x 45 cm

* Do vyprodání zásob.

Přídavný stůlek pro vyšivací modul poskytuje více prostoru kolem vyšivacího rámečku a rovnoměrně rozkládá váhu větších vyšivkových projektů.



Vyšivací rámeček malý



1	030 869 72 00	B4 C1 (185) C2 C3 D2 Ea ^{1,2+4} Eb F2
2	008 916 70 00	B3 C1 (180)

Pro malé vyšivkové vzory a pro vyšívání na trubkovité tvary, jako jsou například rukávy, nohavice či ponožky na volném rameni. Šablona usnadňuje přesné usazení motivu na látku.

Maximální velikost vyšivky:

1: 5,0 × 7,2 cm

2: 4,0 × 6,0 cm



**PRO ZHLÉDNUTÍ
VIDEO
KLIKNĚTE ZDE**

Vyšívací rámeček střední



1	030 871 72 00	B4 C1 (185) C2 C3 D2 Ea ^{1,2+4} Eb F2
2	008 915 70 00	B3 C1 (180)

Ideální pro středně velké vyšívané projekty. Poskytuje dostatek místa pro přitažlivé výšivkové vzory a motivy. Šablona usnadňuje přesné usazení motivu na látku.

Maximální velikost výšivky:
10 × 13 cm



**PRO ZHLÉDNUTÍ
VIDEO
KLIKNĚTE ZDE**

Vyšívací rámeček velký



008 914 73 00 B3 C1 (180)

Velký vyšívací rámeček pro rozměrné vzory či kombinace motivů. Šablona usnadňuje přesné usazení motivu na látku.

Maximální velikost výšivky:
15,5 × 20 cm



**PRO ZHLÉDNUTÍ
VIDEO
KLIKNĚTE ZDE**

Vyšívací rámeček velký a oválný



030 870 74 00	B4 C1 (185) C2 C3 D2 Ea ^{1,2+4} Eb F2	
030 575 50 01 Rastr	B4 C1 (185) C3	Oranžový
030 575 51 00 Rastr	C2 D2 Ea ^{1,2+4} Eb F2	Fialový

Pro velké vyšívané projekty. Ideální ke kombinování několika menších motivů. Šablona usnadňuje přesné usazení motivu na látku.

Maximální velikost výšivky:
14,5 × 25,5 cm



**PRO ZHLÉDNUTÍ
VIDEO
KLIKNĚTE ZDE**

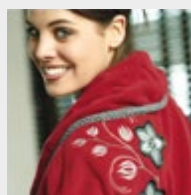
Vyšívací rámeček Mega



030 580 75 00 B4 C2 C3 D2 Ea^{1,2+4} Eb F2

Vyšívací rámeček pro obzvláště rozměrné výšivkové vzory, kombinace motivů a bordury. Tři vyšívací polohy usnadňují přesné vyšívání bez mezer a nepřesných spojů. Šablona usnadňuje přesné usazení motivu na látku.

Maximální velikost výšivky:
15 × 40 cm



**PRO ZHLÉDNUTÍ
VIDEO
KLIKNĚTE ZDE**

Vyšívací rámeček Midi



102 374 70 00 D2 Ea^{1,2+4} Eb F2

Pro velké vyšívání projekty. Ideální ke kombinování několika menších motivů. Je vybaven velkým otočným knoflíkem s rohokovým mechanismem pro snadné upnutí i uvolnění látky. Šablona usnadňuje přesné usazení motivu na látku.

Maximální velikost výšivky:
26,5 × 16,5 cm



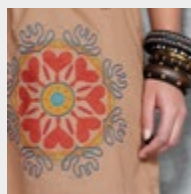
Vyšívací rámeček Maxi



034 925 70 00 D2 Ea^{1,2+4}

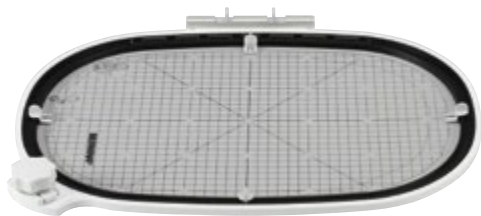
Tento vyšívací rámeček je určen pro obzvláště rozměrné výšivkové vzory, kombinace motivů a bordury. Je vybaven velkým otočným knoflíkem s rohokovým mechanismem pro snadné upnutí i uvolnění látky. Šablona usnadňuje přesné usazení motivu na látku.

Maximální velikost výšivky:
40 × 21 cm



**PRO ZHLÉDNUTÍ
VIDEO
KLIKNĚTE ZDE**

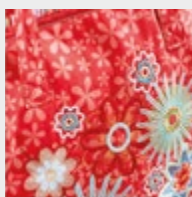
Vyšívací rámeček Jumbo



032 842 73 00 D2 Ea^{1,2+4} F2

Ideální pro obzvláště velké projekty. Nejlépe se uplatní pro extra velké výšivkové vzory, kombinace motivů a bordury. Je vybaven velkým otočným knoflíkem s rohatkovým mechanismem pro snadné upnutí i uvolnění látky. Šablona usnadňuje přesné usazení motivu na látku.

Maximální velikost výšivky:
40 × 26 cm



**PRO ZHLÉDNUTÍ
VIDEA
KLIKNĚTE ZDE**

Vyšívací rámeček „N“ Buddyz



031 184 70 00 B4 C1 (185) C2 C3 D2 Ea^{1,2+4} Eb F2

Pro vyšívání čepic a pro klouzavé a náročné materiály. Tento vyšívací rámeček se používá společně s velkým oválným rámečkem.



**PRO ZHLÉDNUTÍ
VIDEA
KLIKNĚTE ZDE**

Adaptér pro vyšívání s volným ramenem pro použití s malým rámečkem



008 913 72 00 B3 B4 C

Adaptér pro vyšívání s volným ramenem pro střední a oválný rám



033 648 70 00* B4 C1 (185) C2 C3

* Do vyprodání zásob.

Tyto adaptéry poskytují více volného prostoru, proto jsou ideální k vyšívání trubkovitých a uzavřených útvarů, jako jsou nohavice, halenky, kapsy kabátů a malá trička. Používají se s malým vyšívacím rámečkem nebo se středním nebo s oválným vyšívacím rámečkem.



PRO ZHLÉDNUTÍ
VIDEO
KLIKNĚTE ZDE

BERNINA Design Studio



Hledání a nacházení atraktivních výšivkových motivů

BERNINA Embroidery Design Studio je online knihovna, která poskytuje desítky tisíc profesionálně digitalizovaných výšivkových motivů. Je to opravdu jednoduché: do rámečku internetového obchodu zadáte slovo nebo techniku vyšívání a z náhledu si zvolíte, zaplatíte a stáhnete výšivkový motiv.

Vyšívání motivů

Výšivkové motivy si můžete stahovat ve všech běžných datových formátech a vyšít je na téměř každém šicím a vyšívacím stroji. S pomocí softwaru BERNINA ArtLink, který je zdarma, si můžete tyto motivy prohlížet a dle potřeby měnit formát.

www.berninadesignstudio.com

Software BERNINA ArtLink ke stažení zdarma
www.bernina.com/support/ArtLink-V8



SOFTWARE





Vyšivací program BERNINA 8



Plná verze DesignerPlus 8

036 738 71 00 B3 B4 C D2 Ea^{1,2+4} Eb F2

Aktualizace pro DesignerPlus 5-7

036 738 71 01 B3 B4 C D2 Ea^{1,2+4} Eb F2

Rozšíření pro EditorPlus 5-7

036 738 71 02 B3 B4 C D2 Ea^{1,2+4} Eb F2

Pro školení (5 jednotlivých licencí)*

036 738 71 04 B3 B4 C D2 Ea^{1,2+4} Eb F2

* žádné aktualizace nejsou možné

Software BERNINA Embroidery 8 – ještě více kreativity ve 3D

Vyšivací software BERNINA Embroidery 8 přináší celou řadu jedinečných funkcí a 3D efektů pro kreativní vyšívání s nádechem individuality. Software je také k dispozici jako 30 denní zkušební verze ke stažení zdarma.

Balení produktu obsahuje USB flash disk a kartu s produktovým klíčem, který nahrazuje hardwarový klíč známý z předchozích verzí. USB flash disk se používá k instalaci softwaru a produktový klíč je nutný k jeho aktivaci.

USB flash disk je rozdělen do dvou částí: jedna část slouží pro instalaci a je chráněna proti přepsání, proto se v průzkumníku Windows zobrazí jako mechanika CD. Druhá část slouží jako odnímatelné médium a lze ji použít k přenosu dat, např. výšivkových motivů, do vyšivacího stroje.

Vyšivací software BERNINA Embroidery 8 se aktivuje přes internet s pomocí produktového klíče. Licenční smlouva, kterou je během instalace nutné odsouhlasit, umožňuje uživateli aktivovat software na dvou počítačích. Kromě toho je v rezervě ještě třetí instalace pro případ, že bude nutné starý počítač vyměnit.

PRO ZHLÉDNUTÍ
VIDEO
KLIKNĚTE ZDE

CorelDRAW®
Graphics Suite SE

Editujte své fotografie a vzory v Corelu (malířské plátno) a převedte je přímo do výšivkového vzoru (vyšivací plátno).



Tento digitalizační software pracuje s Windows 7-10. Okno se nastaví automaticky na standardní rozlišení obrazovky nebo na 4K. Používáte-li 4K monitor, zvýšte si faktor zvětšení pro zlepšení rozlišení ikon.



Color PhotoStitch

Převedte si oblíbenou fotku svého čtyřnohého přítele na fotograficky realistický a podrobný výšivkový motiv. Díky nové automatické digitalizaci můžete tento proces provést v několika jednoduchých krocích a výsledek si vyšít na Vašem vyšivacím stroji BERNINA. Zvolte si barvu a velikost, software vykoná zbytek za Vás.

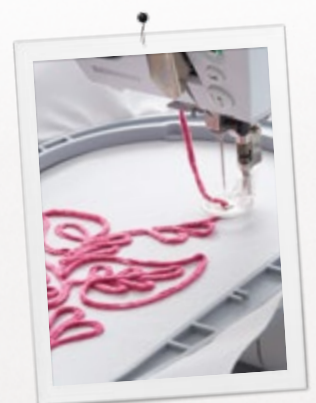


Sférický 3D efekt

Vytvořte si úchvatný trojrozměrný sférický efekt. Plochou výšivku můžete v softwaru přeměnit na působivý motiv s 3D efektem.

Našívání přize

Obohaťte svou výšivku úplně novým efektem, přidáním vlněných přízí nebo šňůrek. Reliéf vyčnívajících přízí a šňůrek dodá Vašemu dílu velmi speciální prostorový vzhled.



BERNINA Toolbox

**Základní nápisy**

101 425 70 01	B4 (555/570/630)	C2 (730)	C3 (560/580/640)	D2	Ea ^{1,2+4}	Eb	F2
---------------	------------------	----------	------------------	----	---------------------	----	----

Editace

101 425 70 00	B4 (555/570/630)	C2 (730)	C3 (560/580/640)	D2	Ea ^{1,2+4}	Eb	F2
---------------	------------------	----------	------------------	----	---------------------	----	----

Nápisy

101 425 70 02	B4 (555/570/630)	C2 (730)	C3 (560/580/640)	D2	Ea ^{1,2+4}	Eb	F2
---------------	------------------	----------	------------------	----	---------------------	----	----

Monogramy

101 425 70 03	B4 (555/570/630)	C2 (730)	C3 (560/580/640)	D2	Ea ^{1,2+4}	Eb	F2
---------------	------------------	----------	------------------	----	---------------------	----	----

Balíček

101 425 70 04	B4 (555/570/630)	C2 (730)	C3 (560/580/640)	D2	Ea ^{1,2+4}	Eb	F2
---------------	------------------	----------	------------------	----	---------------------	----	----

30 denní zkušební verze

101 425 70 05	B4 (555/570/630)	C2 (730)	C3 (560/580/640)	D2	Ea ^{1,2+4}	Eb	F2
---------------	------------------	----------	------------------	----	---------------------	----	----

BERNINA Toolbox – Ten pravý nástroj pro každý vyšívání projekt

Tento software Vás nadchne svou jednoduchostí. Je ideální pro první kroky ve vyšívání. Kromě intuitivní obsluhy nabízí velký výběr výšivkových motivů a možností pro nápisy.

BERNINA Toolbox má modulární strukturu. Jednotlivé moduly lze dle přání kombinovat dle požadovaného využití. Software je možné nainstalovat na počítače s operačním systémem Windows nebo Mac.

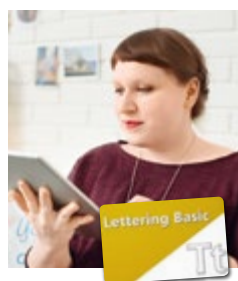
Na cloudu BERNINA najdete knihovnu výšivkových motivů. Jedná se o webovou službu, kde můžete motivy prohlížet, editovat a ukládat. Na webové stránce <http://www.berninacloud.com> máte přístup k obsahu Toolboxu přes Váš počítač, mobilní telefon nebo tablet. To Vám umožňuje editovat výšivkové motivy, ať jste, kde jste, ve kteroukoli dobu. Pro vyšití si motiv stáhnete v požadovaném formátu.

Software BERNINA Toolbox si můžete stáhnout v podstatě, kolikrát chcete. Používání softwaru je omezeno na dvě zařízení zároveň. Aktivace a deaktivace licencí je snadná, což zaručuje flexibilitu.

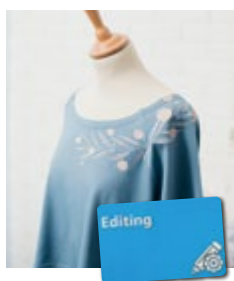
30 denní zkušební verze zdarma je k dispozici na webové stránce www.bernina.com/toolbox-trial. Po uplynutí tohoto období je možné Toolbox dále používat zdarma, používání funkcí bude ovšem omezeno. Uživatel si potom může nakoupit jednotlivé moduly dle své potřeby.



Pro zobrazení videa s návodem si můžete načíst QR kód.



Kombinujte výšivkové motivy s nápisy



Editujte a kombinujte výšivkové motivy



Editujte nápisy a kombinujte je s výšivkovými motivy



Kombinujte monogramy s ozdobnými rámečky a bordurami



Vše v jednom!



30 denní zkušební verze zdarma

Soubor programů BERNINA DesignWorks



034 275 73 00 B4 C2 C3 D2 Ea^{1,2+4} Eb F2

BERNINA DesignWorks Programové kódy

PaintWork	034 229 71 00	B4 (555,570)	C3 (560,580)	D2	Ea ^{1,2+4}	Eb	F2
CutWork	034 229 71 01	B4	C2 C3	D2	Ea ^{1,2+4}	Eb	F2
CrystalWork	034 229 71 02	B4 (555,570)	C3 (560,580)	D2	Ea ^{1,2+4}	Eb	F2
CutWork Update	034 229 71 03	B4 (555,570)	C3 (560,580)	D2	Ea ^{1,2+4}	Eb	F2

BERNINA DesignWorks Nástroje



PaintWork (93)	033 692 71 00	B4 (555,570)	C3 (560,580)	D2	Ea ^{1,2+4}	Eb	F2
CutWork (44C)	034 276 72 00	B4	C2 C3	D2	Ea ^{1,2+4}	Eb	F2
CrystalWork (48)	034 273 72 00	B4 (555,570)	C3 (560,580)	D2	Ea ^{1,2+4}	Eb	F2

BERNINA CrystalWork Materiály

CrystalWork Startovací balíček	034 374 70 00*	B4 (555,570)	C3 (560,580)	D2	Ea ^{1,2+4}	Eb	F2
CrystalWork Materiál pro vytváření šablon	034 375 70 00*	B4	C2 C3	D2	Ea ^{1,2+4}	Eb	F2
CrystalWork adhesive film	034 374 70 00*	B4 (555,570)	C3 (560,580)	D2	Ea ^{1,2+4}	Eb	F2

* Do vyprodání zásob.

Stehová deska pro rovný steh a CutWork

033 339 72 00	B1 (210–380)	B4	B5
033 339 73 13		C3	
033 339 71 07		D	Ea ³⁺⁴ Eb ³⁺⁴ Ec ³
033 371 72 04		C1 C2	
033 339 70 14		Ea ² Eb ² Ec ¹⁺²	
034 914 70 00		F	

BERNINA DesignWorks Náhradní díly

CutWork jehly	033 375 71 00	B4	C2 C3	D2	Ea ^{1,2+4}	Eb	F2
CrystalWork razicí sada	034 343 70 00	B4 (555,570)	C3 (560,580)	D2	Ea ^{1,2+4}	Eb	F2

Kreativita ve třech nových dimenzích

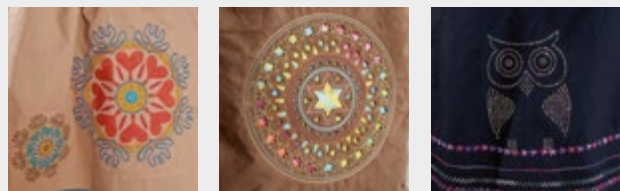
Vyřezávání vzorů z látky, malování barevných vzorů na látku, nebo vytváření předloh pro barevné krystaly - to vše je dnes s šicími a vyšivacími stroji BERNINA možné. Se třemi moduly programu DesignWorks přenesete Vaše nápady rovnou na látku či jiné materiály.

V nabídce programů BERNINA DesignWorks se nachází následující programy: CutWork, PaintWork a CrystalWork. Všechny tyto typy programů naleznete na CD a v stejném balení bude také (744 vyšivacích vzorů a přes 40 motivů ze zmíněných programů). Každý z těchto programů má vlastní aktivační kód. Budete si moci zvolit, zda budete chtít aktivovat všechny či jednotlivé programy.

Chtěli bychom Vás jen upozornit, že každé příslušenství pro techniky DesignWork se musí samostatně zakoupit a není součástí programu ani jeho balíčků.

Příslušenství pro CutWork je také kompatibilní se stroji: artista 200/630/640/730, aurora 430/435/440/450.

PRO ZHLÉDNUTÍ
VIDEA
KLIKŇTE ZDE





SPECIÁLNÍ PŘÍSLUŠENSTVÍ PRO OVERLOCKY A COVERLOCKY



Kategorie A

BERNINA 009DCC
BERNINA L 220

**Kategorie B**

BERNINA 700D
BERNINA 800DL
BERNINA 870D
BERNINA 880DL

**Kategorie C**

BERNINA 1100D
BERNINA 1100DA
BERNINA 1110D

**Kategorie D**

BERNINA 1000DA
BERNINA 1200DA
BERNINA 1300DC

**Kategorie E**

BERNINA 1150MDA
BERNINA 1200MDA
BERNINA 1300MDC

**Kategorie F**

BERNINA L 450
BERNINA L 460



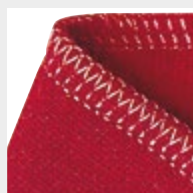
Běžné šití

Standartní patka



502 010 72 05	B
502 010 54 53	C
502 010 75 49	D (1000DA/1200DA) E (1150MDA/1200MDA)
502 010 70 20	D (1300DC) E (1300MDC)
502 070 03 97	F

Vhodná pro většinu overlockových projektů, kde se okraj látky ořezává a začištuje v jediné operaci. Přítlačná patka je vybavena nastavitelným a otevřeným vodítkem proužku.

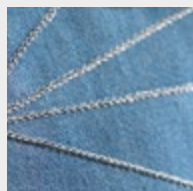


Patka pro řetízkový steh



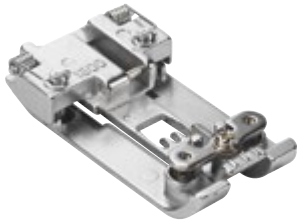
502 010 52 41 A

Patka pro řetízkový steh vylepšuje podávání látky při šití řetízkových stehů. Je vynikající pro švy na stejně silných látkách a pro všívání rovné látky.



Lemy a ozdobné prošívání

Patka pro prádlový steh

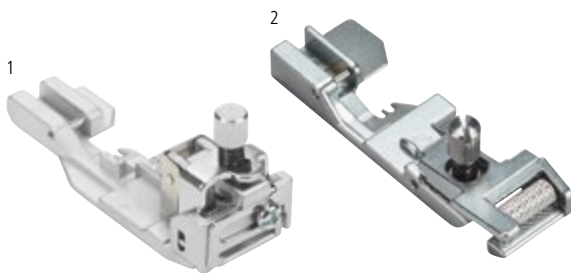


502 010 76 27	A (L220)	
502 010 52 16	A (009DCC)	
502 010 70 38	D (1300DC)	E (1300 MDC)

Pro švy, lemy našívání šikmého proužku a ozdobné šití na nestejných vrstvách látek. Podélné okraje patky uložené na pružinách vedou látku při našívání šikmého proužku, při šití lemů s pružným nebo úzkým prošíváním.

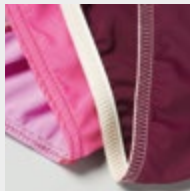


Patka pro přišívání gumy



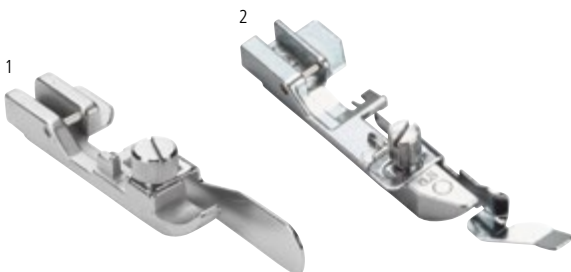
1	502 010 64 59	B	C	D	E
2	502 070 03 50				F

Patka vede a napíná gumu při našívání. Je ideální pro šití spodního prádla, plavek, sportovního oblečení a bytových textilií.



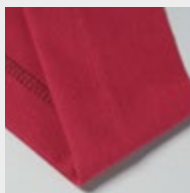
**PRO ZHLÉDNUTÍ
VIDEO
KLIKNĚTE ZDE**

Patka pro slepý steh



1	502 010 64 58	B	C	D	E	Univerzální
2	502 070 03 48				F	0,5 mm
2	502 070 03 49				F	1,0 mm

Nastavitelná vodící destička na boku usnadňuje šití neviditelných lemů. Patku pro slepý steh lze použít i pro flatlockový steh na skládaných lemech a pro šití tradičních technik. 0,5 mm patka je vhodná pro tenké až středně silné látky a 1,0 mm patka pro středně silné a silné látky.



Vodítko pro lemování prádlovým stehem

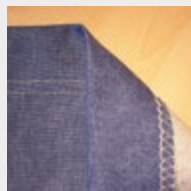


502 010 68 87* A (009DCC) D (1300DC) E (1300 MDC)

502 010 77 22 A (L220)

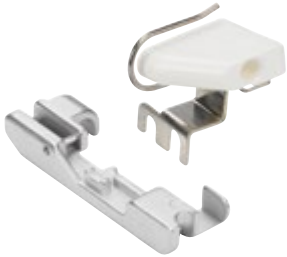
* Do vyprodání zásob.

Vodítko zaručuje rovnoměrné rovnoběžné podávání předem složené látky. Obzvláště výhodná je na lemy košil a šatů vyrobených z pružných, až vysoce pružných látek.



Ozdobné šití

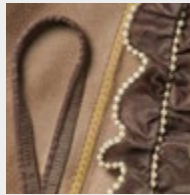
Víceúčelová patka s vodičkem



502 010 64 61	B ¹ C D	Patka s vodičkem
502 010 70 96	E	Patka s vodičkem
502 010 07 70	B C D E	Patka
502 070 03 51	F	Patka
502 010 07 72	B ¹ C D	Vodítko
502 010 71 00	E	Vodítko

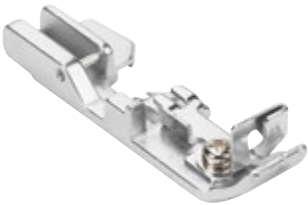
¹ Pouze s držákem příslušenství 502 010 54 11.

Vodící drážka vede paspulku, která se zde vytváří a všívá. Otevřený vodící kanálek usnadňuje našívání šňůrek s korálky nebo flitry.



**PRO ZHLÉDNUTÍ
VIDEA
KLIKNĚTE ZDE**

Patka pro všívání šňůrky

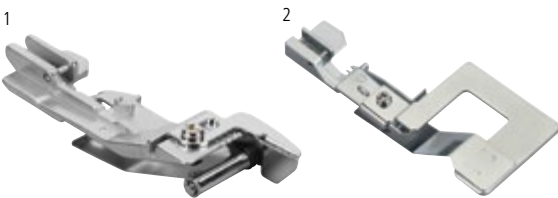


502 010 64 60	B C D E
----------------------	---------

Tato patka se používá pro všívání tenké šňůrky, drátku, rybářského vlasce, perlovky nebo jemné příze například do rolovaného lemu. Je ideální pro zpevňování okrajů, pro ozdobné nabírání a pro tvarované pletené pásy.

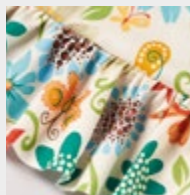


Řasící patka



1	502 010 68 82	B C D E
2	502 070 03 52	F

Látka určená k našasení je umístěna pod řasícím nástavcem, zatímco látka, která zůstává rovná, prochází nad nástavcem. Látka se řasí diferenciálním podavačem a zároveň se našívá na rovnou látku.



**PRO ZHLÉDNUTÍ
VIDEA
KLIKNĚTE ZDE**

Řasící nástavec



502 010 64 67 B¹ C D

502 010 70 95 E

¹ Pouze s držákem příslušenství 502 010 54 11.

Plíšek na nástavci odděluje vrstvy látek od sebe. Spodní látka se řasí, zatímco vrchní zůstává rovná. Můžete buďto pouze řasit jednu látku nebo jednu látku řasit a na druhou, rovnou látku ji našítat.



Držák pro vedení dekorativní nitě



502 070 03 55 F

Toto vodičko je ideální pro šití širokých švů a lemů ozdobnými nitěmi. Ozdobná nit se vyhne napínači nití a nemá téměř žádné napětí.



Držák pro dekorativní nitě



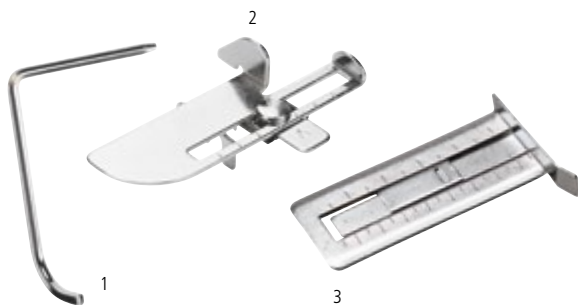
502 070 03 56 F

Tento vodorovný cívkový trn je určen pro cívky s rovnoběžnými čely a pro běžné cívky na domácí nitě. Ozdobné a metalické nitě se tak odvíjejí z cívky a nedochází k jejich kroucení.



Další příslušenství

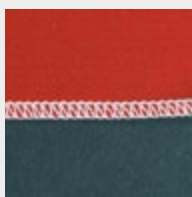
Pravé a levé vodítko švu



1	502 010 06 81	A B C D E	levé
2	502 010 65 99	B ¹ C D	pravé
2	502 010 70 97	E	pravé
3	502 070 03 53	F	pravé

¹ Pouze s držákem příslušenství 502 010 54 11.

Pravé vodítko švu pomáhá vést látku a zaručuje její přesný ořez. Levé vodítko švu je ideální pro šití rovnoběžných čar overlockovým, prádlovým a řetízkovým stehem.



Násuvný stolek na volné rameno



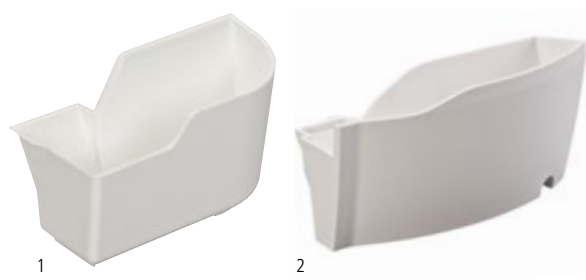
502 070 03 57

F

Násuvný stolek zvětšuje pracovní plochu vlevo od jehly. Umožňuje snazší vedení velkých látek a poskytuje lepší přehled o výrobku.



Nádoba na odřezky



1	502 010 66 88	B
1	502 010 65 79	C D E
2	502 070 03 58	F

Nádoba na odřezky udržuje čistotu pracovního prostoru. Jednoduše ji nacvaknete na kryt smyčkováčů. Nádoba zachycuje zbytky látek hned po ořezu. Dá se používat i pro ukládání ovládacího pedálu.



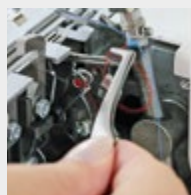
Pinzeta BERNINA



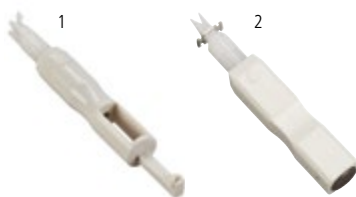
031 564 50 00 A B C¹ D¹ E¹ F¹

¹ Nevejde se do držáku příslušenství v krytu smýčkovačů.

Pinzeta BERNINA usnadňuje navlečení overlockového stroje a slouží i k odstraňování zbytků látek a nití ze stroje.



Navlékáček jehly/držák pro vložení jehly

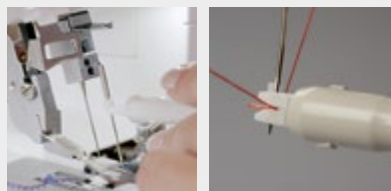


1 502 070 03 69 A B C D E¹ F

2 502 010 70 44 E

¹ Nevejde se do držáku příslušenství v krytu smýčkovačů.

Navlékač/nástroj pro nasazení jehly usnadňuje nasazování a navlékání overlockových jehel.



Štěteček/držák pro vložení jehly

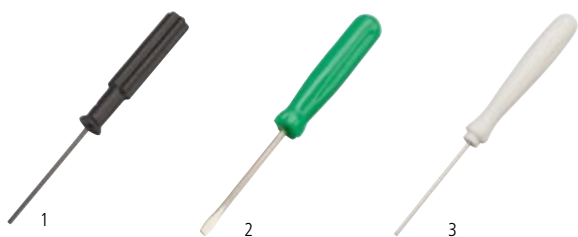


1 502 010 72 47 A B C D E s držákem pro nasazení jehly

2 502 070 03 63 F

Tento nástroj je určen k odstraňování prachu a odštířků látek z prostoru smýčkovačů a stehové desky. Jedna verze má navíc držáček jehly pro její nasazení do stroje.

Šroubovák



Šroubovák usnadňuje výměnu jehel.

1	502 010 76 46	A (L220)	1,5 mm šestihran
2	502 010 06 80	A (009DC) B C D E	obyčejný
3	035 987 50 00	F	1,5 mm šestihran

Kužel proti vibracím



Stabilizátor cívky s nití brání cívám a kuželům různých velikostí ve vibrování v nízkých a vysokých rychlostech šití.

1	502 010 08 75	A B C D E
2	502 070 03 60	F

Držák příslušenství



Držák příslušenství je nutný pro montáž overlockového příslušenství na stroje Funlock, řadu 300, a modely 700D a 800D/L.

502 010 54 11	A B C
----------------------	-------

Schránka na příslušenství



502 070 03 65 A B C D E F

Schránku na příslušenství můžete použít k ukládání overlockových přitlačných patek a dalšího příslušenství. Poznámka: schránka na příslušenství se dodává prázdná.



Cestovní taška na overlocky



502 010 72 00 A B C D E F

Udržujte svůj overlock v dokonalém stavu na cestách a chraňte jej i doma.



Vícejehlový vyšivací stroj

Profesionální vyšivka

Skvělý partner pro domácí studio či obchod

BERNINA E 16 je díky svým 16 jehlám, maximální rychlosti vyšívání 1400 stehů/minutu, možnosti automatického napětí nitě a úzkému kulatému ramenu připraven pro vyšívání třeba na bundy či na malé kapsičky. Vyšívajte firemní loga na uniformy a čepice, použijte chenilkovou techniku pro speciální 3D efekty, nebo vytvářejte quiltovou vyšivku.

-výsledek bude takový o jakém jste vždy snili.



Více informací na www.bernina.com/multineedle
Nabídka může být v každé zemi rozdílná.

Profesionální Quiltování

BERNINA Q 20 | Q 24
Dlouhoramenné Quiltovací Stroje

Jednoduše velký

BERNINA Q20 a Q24 dlouhoramenné stroje naplní sny o typu stroje s jednoduchým použitím jak pro začátečníky tak pro pokročilé, dostatečně robustní stroj pro profesionály.

Sen o velikosti

BERNINA se s Vámi s nadšením dělí o naplnění vizí, které provázejí naši výrobu už 120 let. Dlouhá historie inovací spolu s bohatými quiltařskými zkušenostmi přivedly na svět stroj, který splní požadavky i těch nejnáročnějších quiltařů kdekoli na světě. Už od prvního stehu oceníte myšlenku za každým detailem. BERNINA Vám poskytne dostatek sebevědomí k dokončení i toho největšího quiltu. Vstupte do světa uměleckých quiltů nebo se přihlaste do quiltařské soutěže. BERNINA je dokonalým partnerem pro Váš domov i ateliér.

Více informací na www.bernina.com/longarm
Nabídka může být v každé zemi rozdílná.





0338795.60A.13



033879.56.13

BERNINA

Mettler[®]